

# Control 23-1      Control 28-1 Control 25-1    Control 29AV-1 Control 25AV      Control 30

## 安全上のご注意

安全上のご注意には、お使いになる方や他の方への危害と財産の損害を未然に防ぎ、安全に正しくお使いいただくために、重要な内容を記載しています。以下の注意事項をよくお読みの上、正しくお使いください。

注意事項は危険や損害の大きさと切迫の程度を明示するために、誤った扱いをすると生じることが想定される内容を次の定義のように「警告」「注意」の二つに区分しています。



### 警告

この表示を無視して誤った取り扱いをすると、死亡または重傷を負う可能性が想定される内容です。



### 注意

この表示を無視して誤った取り扱いをすると、傷害を負う可能性または物的損害が発生する可能性が想定される内容です。



### 警告

- 分解や改造は行わないでください。お客様が保守できる部品は内部にはありません。分解や改造は保証期間内でも保証の対象外となるばかりでなく、火災や感電の原因となります。
- 煙がでる、異臭がする、水や異物が入った、破損した等の異常が起きたときは、ただちにケーブルを外して修理を依頼してください。異常状態のまま使用すると、火災や感電の原因となります。
- 設置工事は必ず技術と経験を持った専門業者が行ってください。また、設置の際は以下の点に注意してください。設置に不備があると、落下による怪我や故障の原因となります。設置場所 / 設置方法の不備、経年劣化などが原因で発生した事故に関しては、弊社は一切の責任を負いかねます。
  - ・ 機器の重量に耐える十分な強度を持った安定した場所に設置してください。
  - ・ 不安定な場所や連続して振動する場所には設置しないでください。
  - ・ 万一に備えて、落下防止ワイヤーを必ず設置してください。
  - ・ 定期的に保守点検を行ってください。



### 注意

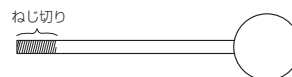
- 以下のような場所に設置しないでください。火災や故障の原因となります。
  - ・ 直射日光の当たる場所
  - ・ 極度の低温または高温の場所
  - ・ 湿気の多い場所
  - ・ ほこりの多い場所
  - ・ 振動の多い場所
  - ・ 塩害や腐食性ガスが発生する場所
  - ・ 機器が適合している防塵・防水性能の保護等級を超える過酷な場所
- パワーアンプと接続する際は、パワーアンプの電源を切ってください。感電の原因となります。
- パワーアンプとの接続には、必ずスピーカー接続専用のケーブルを使用してください。これ以外の物を使用すると火災の原因となります。
- 濡れた手で、スピーカーケーブルの抜き差しをしないでください。感電の原因となります。
- 接続したパワーアンプの電源を入れたり切ったりする前に、パワーアンプの音量を最小にしてください。突然大きな音が出て聴覚障害や機器の破損の原因となります。
- 大きな音量に連続してさらされると、聴覚障害の原因となります。音量の設定は慎重に行ってください。
- 過大入力を加えないでください。また、歪んだ音や電子楽器等の高い周波数の音を連続して再生しないでください。スピーカーが発熱して火災の原因となります。

# 壁取付金具 “Invisiball”（インビジボール）の取り付け方



Invisiball は、取り付け作業を簡素化し、なおかつ安全確実なスピーカーの固定を実現したユニークなシステムです。金具自体が目立たず、盗難防止にも効果があります。Invisiball は、スピーカー本体と同数付属しています。

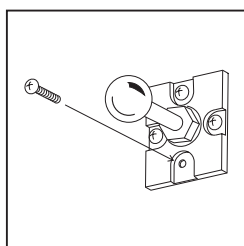
## 〈Invisiball ねじ切り部の詳細〉



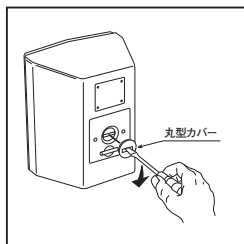
型番	直径	ピッチ	長さ
Control 23-1	M6	1.0mm	18mm
Control 25-1 Control 25AV	7/16 inch	20 per inch	28mm
Control 28-1	7/16 inch	20 per inch	28mm
Control 29AV-1	M12	1.25mm	46mm
Control 30	M16	2.0mm	60mm

## 〈取り付け手順〉

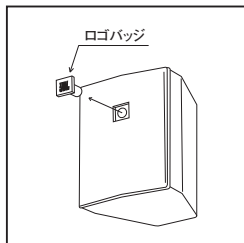
1. Invisiball マウント金具を壁面に取付けます。取付ける前に、設置面がスピーカー本体の重量に十分に耐えられることを確認してください。



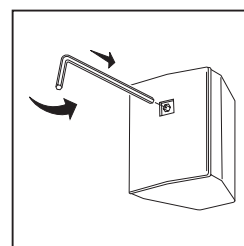
2. 本体の背面にある Invisiball のカバーの穴にマイナスドライバーなどを差し込んで、丸型のカバーを下へ向かって押し割ります。その後、開いた穴にボールアセンブリが入るように、穴のふちをきれいに削ります。



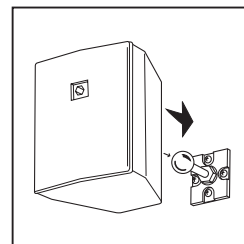
3. グリルのロゴバッジを指でつまみ、真っ直ぐ引き抜きます。



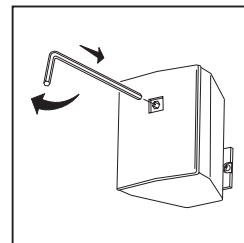
4. ロゴバッジをはずした穴に本体付属の六角レンチを差し込み、反時計回りに回してボールアセンブリが入る程度に緩めます。



5. Invisiball のボールアセンブリを本体に差し込みます。

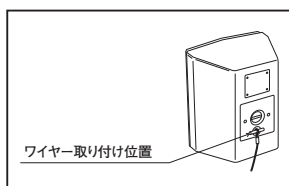


6. 取り付け角度を決めた後に、付属の六角レンチを時計回りに回して本体を固定します。その際、本体が確実に固定されていることを確認してください。最後に、ロゴバッジを元に戻します。



## 〈ご注意〉

- 天井・壁面取り付け用のネジ、ナット類は、設置面の材質によって選定する必要があるため、本体に付属していません。設置状況を考慮して、適切なものをご用意ください。
- 万一の場合に備えて、落下防止用のワイヤーを必ず取り付けてください。



## 〈付属の六角レンチの太さと長さ〉

モデル名	六角レンチ	
	太さ	長さ
Control 23-1	4mm	3 1/16 inch
Control 25-1 Control 25AV	6mm	4 inch
Control 28-1	6mm	7 inch
Control 29AV-1	6mm	10 inch
Control 30	6mm	12 inch

## 〈防塵・防水性能について〉

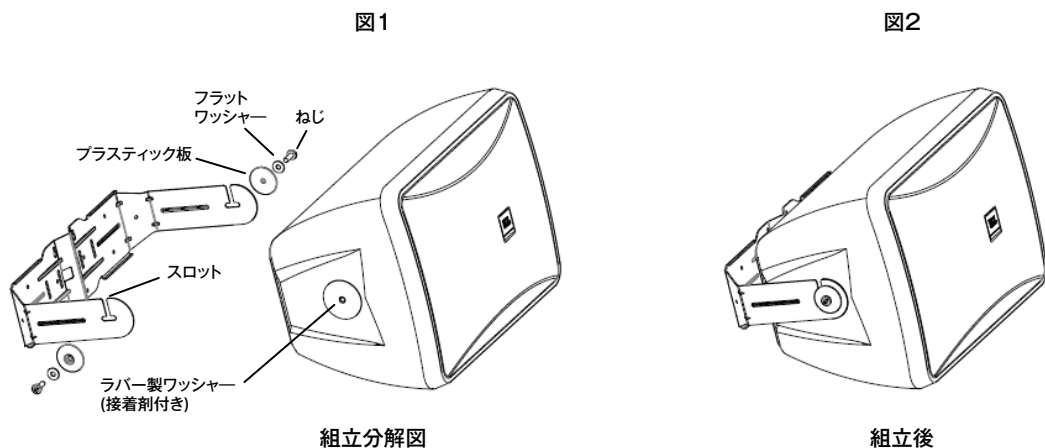
各モデルは、エンクロージャーに関する防塵と防水の程度についての保護等級 (IEC529) に適合しており、屋外でも使用できます。各モデルが適合している等級は以下の通りです。

IP-35	IP-44	IP-54	IP-55
Control 25AV	Control 23-1, Control 25-1 Control 28-1	Control 29AV-1	Control 30

※保護等級に適合していても、錆び等の経年劣化や故障がないことを保証するものではありません。またグリル等の金属は、水に濡れたり湿気が多い所では錆びる可能性があります。

## オプションの U 字金具 “MTC-23UB-1” “MTC-25UB-1” “MTC-28UB-1” の取り付け方

Control 23-1、Control 25-1、Control 28-1 には、スピーカーを横向きに設置するための、U 字壁取付金具をオプションで用意しています。取り付け方は以下を参照してください。



### <取り付け手順>

1. スピーカー本体を横向きにします。両側面に U 字金具用の M6 ネジ穴×2 を装備しているので、シリコンキャップを外してください。U 字金具に同梱している、接着剤付のラバー製ワッシャーを、M6 ネジ穴に合わせてスピーカー本体に貼り付けます。
2. U 字金具を設置する面に固定します。壁面に設置する場合は、金具のアームにあるスロット（スピーカー本体を取り付ける切り込み、図1参照）は、上向きにしてください。  
※取り付ける前に、設置面がスピーカー本体の重量に十分に耐えられることを確認してください。
3. フラットワッシャーと、プラスチック板をネジに通し、スピーカー本体に取り付けます。ネジは仮止めとし、固く締めないでください。
4. スピーカー本体に取り付けたネジを U 字金具のスロットに合わせて、上から挿入してください。この時、プラスチック板は金具の外側にくるようにしてください。
5. スピーカーの角度を調整し、決まったら 5mm の六角レンチ（付属していません）でネジを締めて角度を固定してください。

### <ご注意>

- ・壁面取り付け用のネジ、ナット類は、設置面の材質によって選定する必要があるため、付属しておりません。設置状況を考慮して、適切なものをご用意ください。
- ・万一の場合に備えて、落下防止用のワイヤーを必ず取り付けてください。



この取扱説明書に記載されている商品名、会社名等は、その会社の登録商標または商標です。

**HIBINO**

<http://www.hibino.co.jp/>  
E-mail: [proaudiosales@hibino.co.jp](mailto:proaudiosales@hibino.co.jp)

**ヒビノ株式会社 ヒビノプロオーディオセールス Div.**

営業部  
〒108-0075 東京都港区港南3-5-12  
TEL: 03-5783-3110 FAX: 03-5783-3111

札幌オフィス  
〒063-0813 北海道札幌市西区琴似三条1-1-20  
TEL: 011-640-6770 FAX: 011-640-6776

大阪ブランチ  
〒564-0051 大阪府吹田市豊津町18-8  
TEL: 06-6339-3890 FAX: 06-6339-3891

名古屋オフィス  
〒450-0003 愛知県名古屋市中村区名駅南3-4-26  
TEL: 052-589-2712 FAX: 052-589-2719

福岡ブランチ  
〒812-0041 福岡県福岡市博多区吉塚4-14-6  
TEL: 092-611-5500 FAX: 092-611-5509