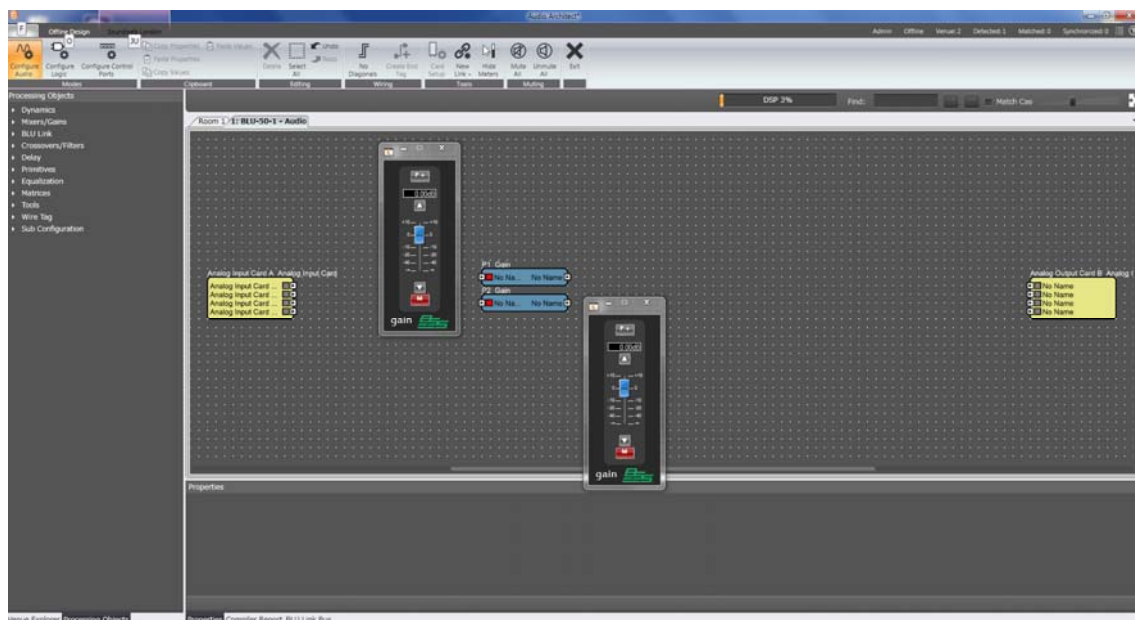


オブジェクトの設定値をリンクさせる方法

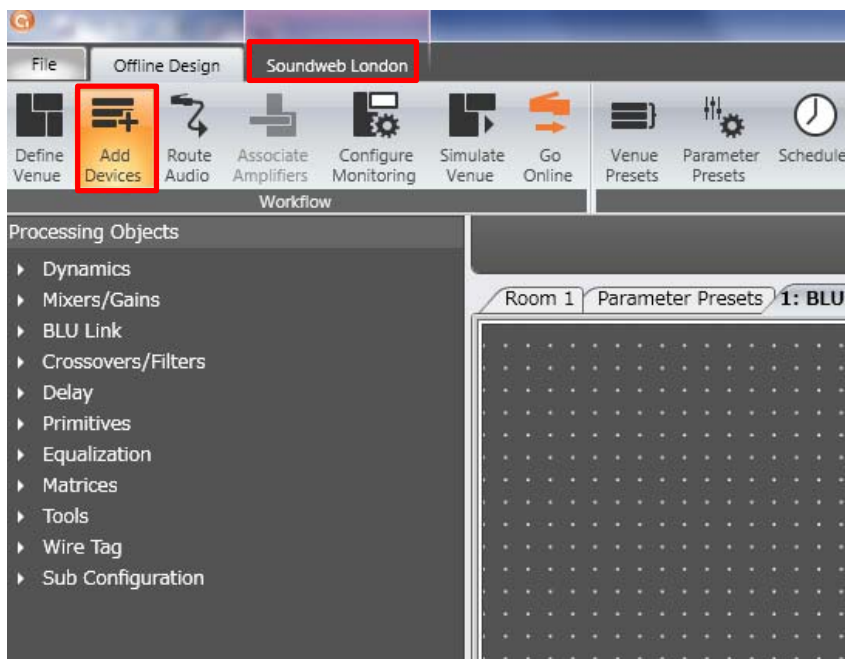
複数のオブジェクト間で設定値をリンクすることが出来ます。

例) GAIN (P1、P2) のゲインをリンクします。

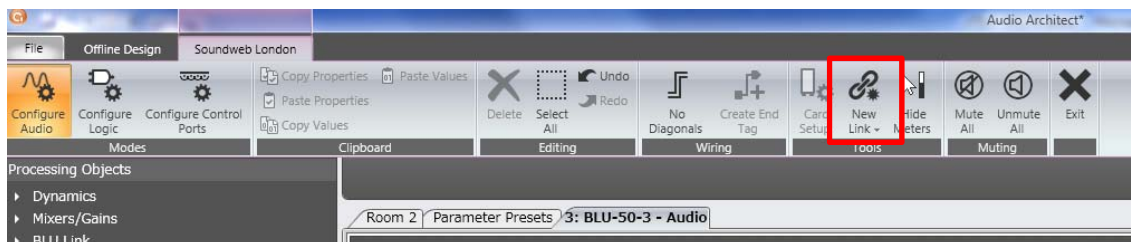
ゲインオブジェクトをダブルクリックして、内部設定画面を表示させます。



上部リボン上にある「Add Devices」をクリックし「Soundweb London」タブを開きます。

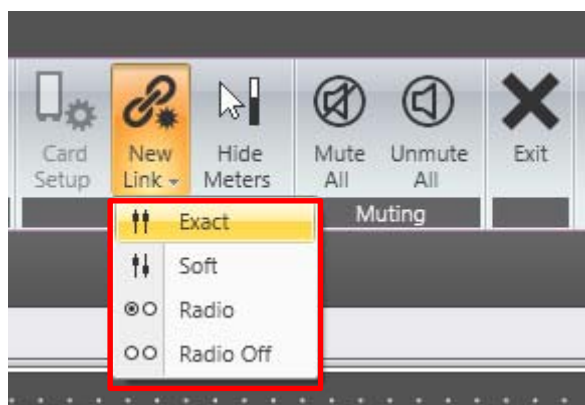


右上部にある「New Link」をクリックして新しいリンクグループを作ります。

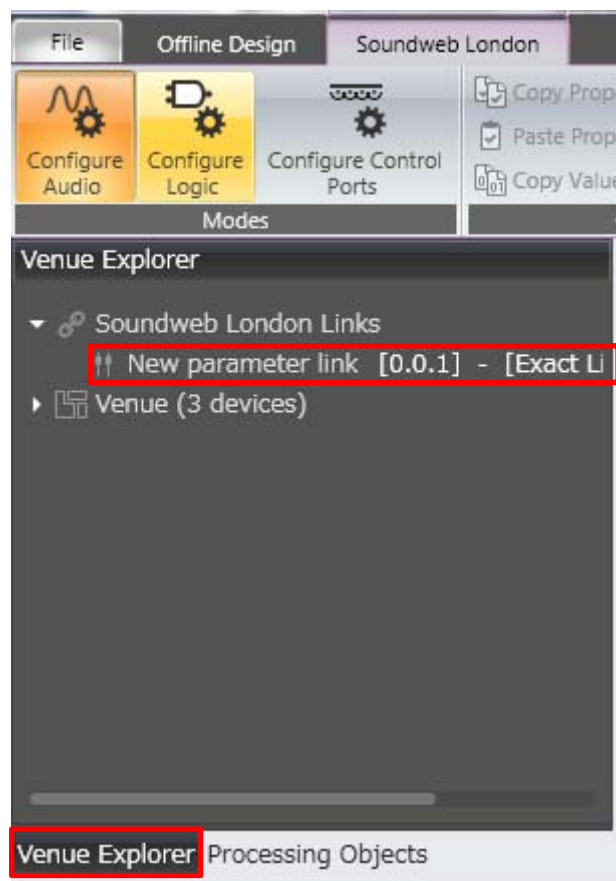


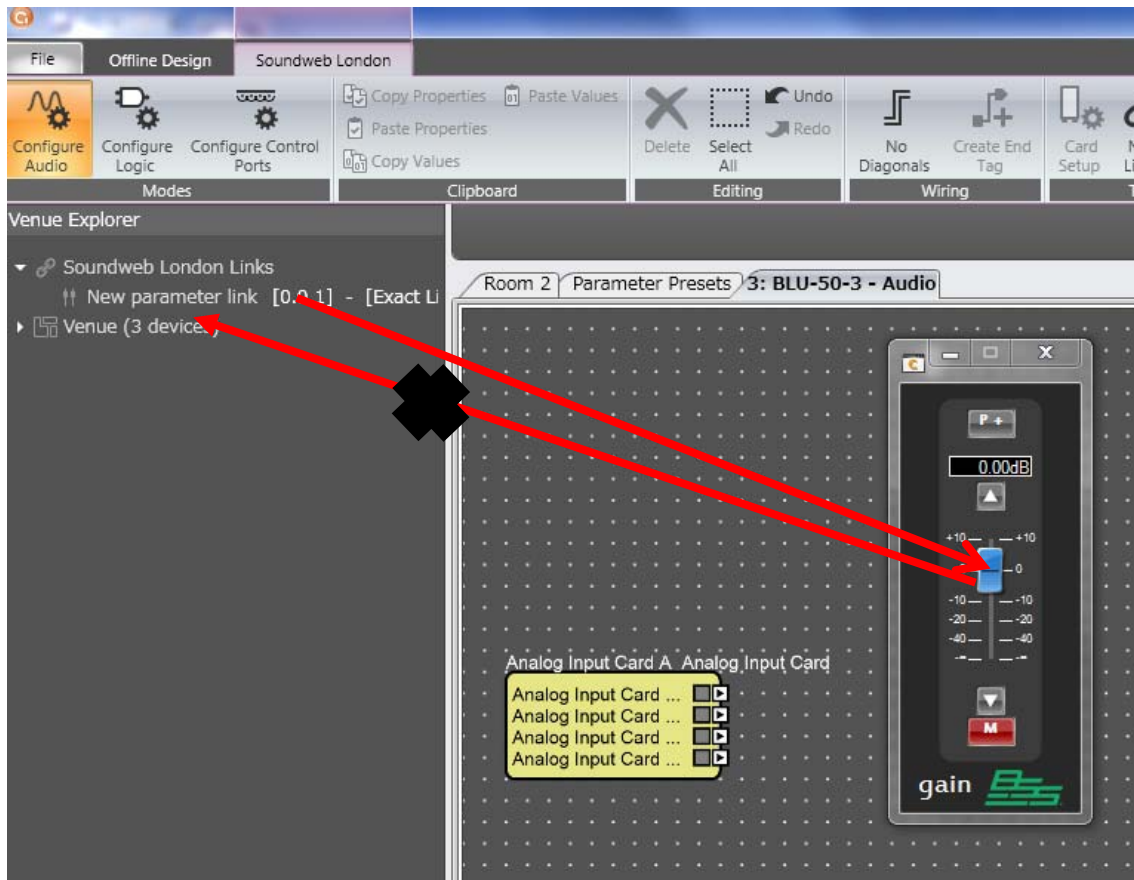
「New Link」を押下すると下記4つの動作パターンが選択できます。

- Exact・・・すべて同じ値で連動します。
- Soft・・・リンクする前の値をキープ。
相対的に連動します。
- Radio・・・どれかを必ず選択します。
- Radio Off・・・どれかを選択、もしくは
選択無し、を選択します。



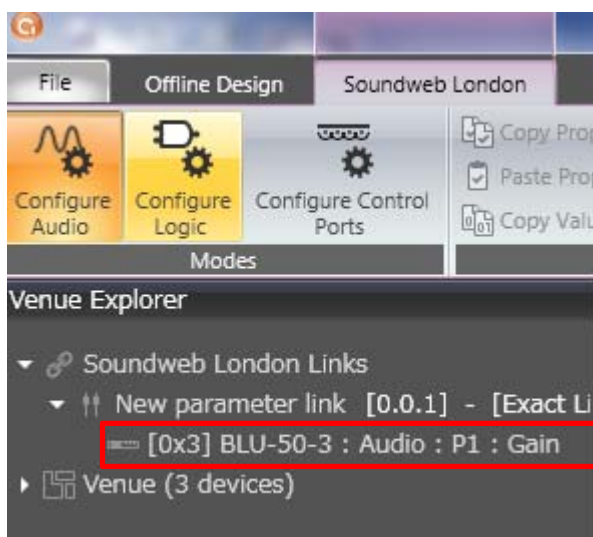
左下部にある「Venue Exploere」タブをクリックすると下図のように「New Parameter Link」が作成されます。何のリンクなのかわかりやすくするため、「New Parameter Link」をクリックし、名称を変更できます

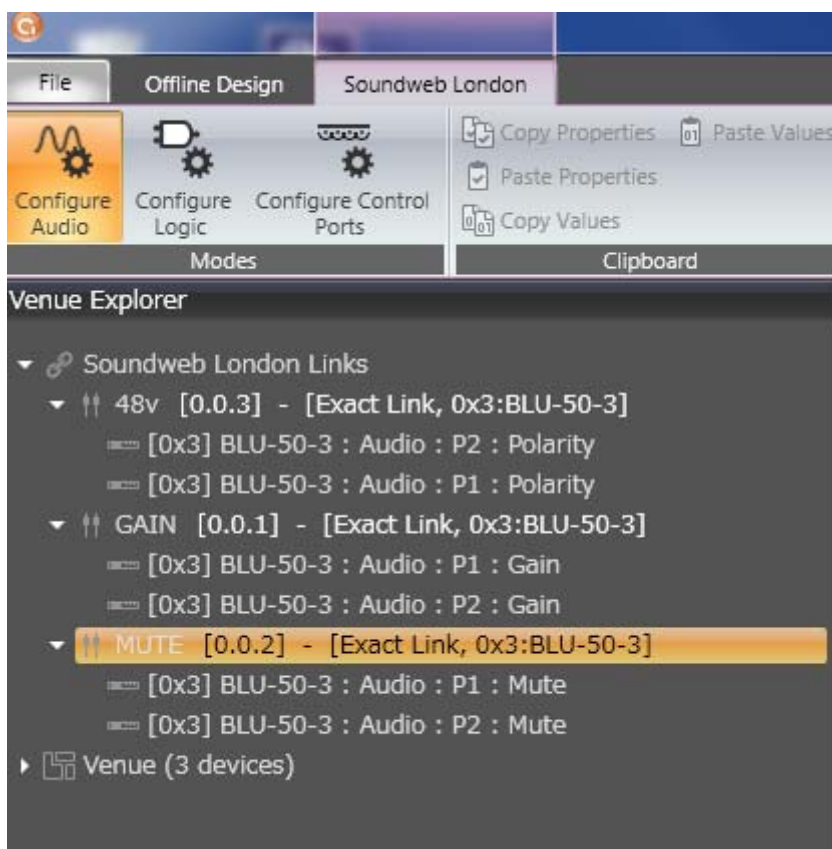




左部にある「Venue Exploere」内にある「New parameter link」をドラッグしたまま、リンクさせたいオブジェクトへドロップします。（逆方向は出来ません。）

「New parameter link」で何がリンクされたのかが分かります。リンクさせたいオブジェクトすべてで同様の操作をし、リンクパラメータを追加します。





リンクは異なるルーム間、異なるデバイス間でも設定可能です。

