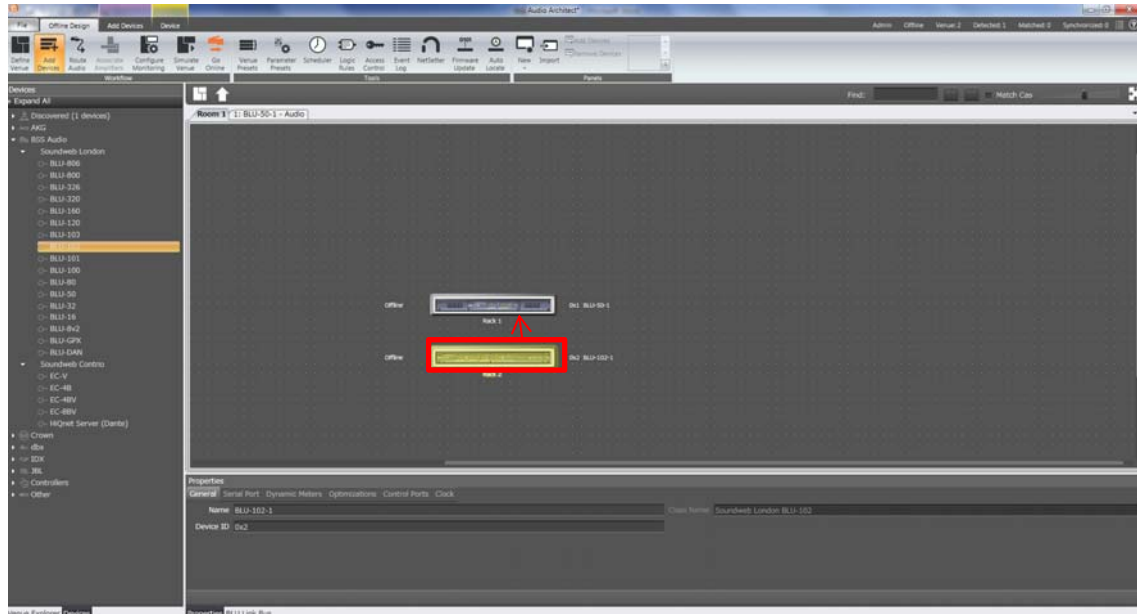
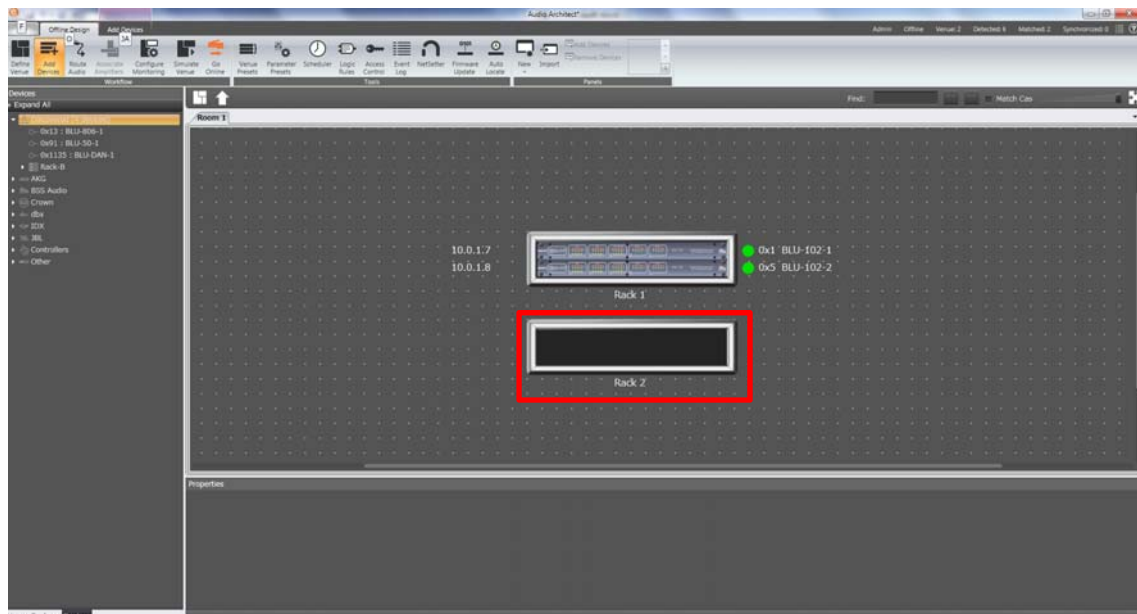


ラック内のデバイスを別のラックに移動させる方法

例) BLU-50 の下に BLU102 を配置する



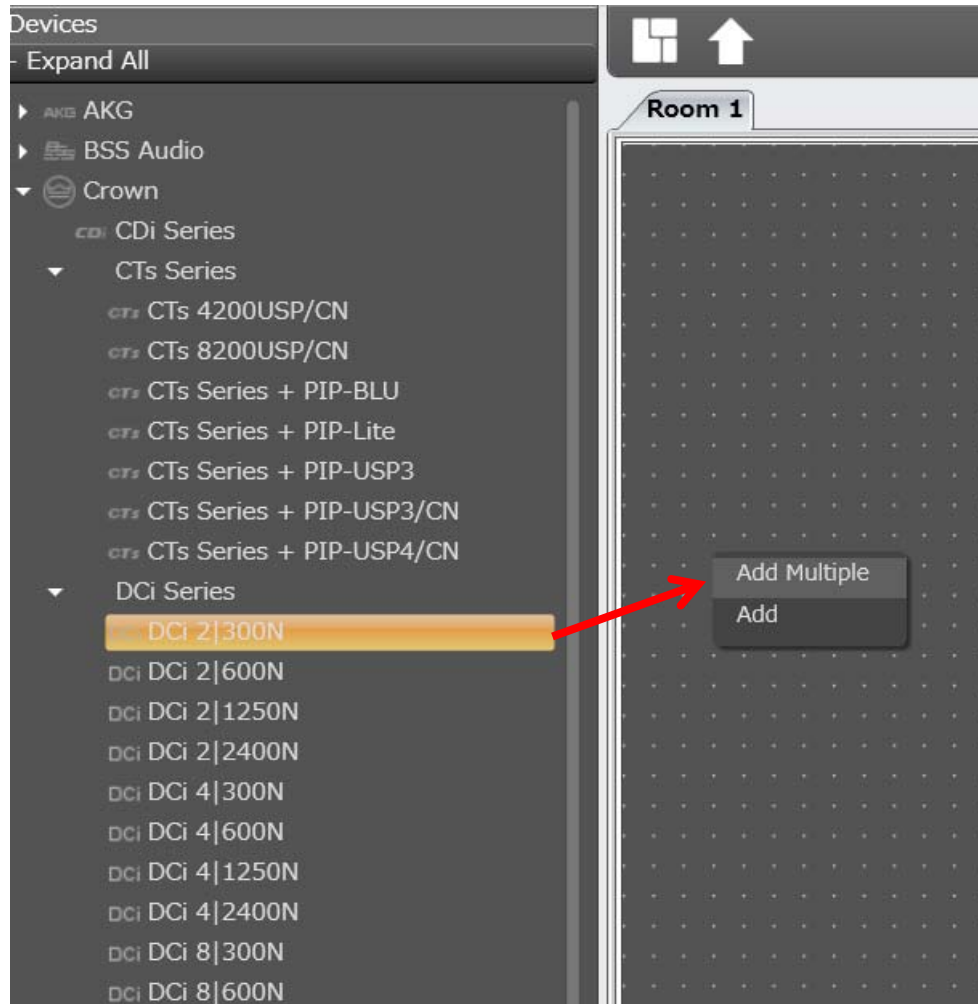
BLU-102 を選択（枠ではなく本体）し、（黄色）そのまま BLU-50 へドラッグします。



余った Rack2 は削除しても構いません。

複数台一気にマウントしたい場合

該当デバイスを右クリックしたまま、ドラッグ&ドロップし、「Add Multiple」を選択します。



必要な個数を選択します。