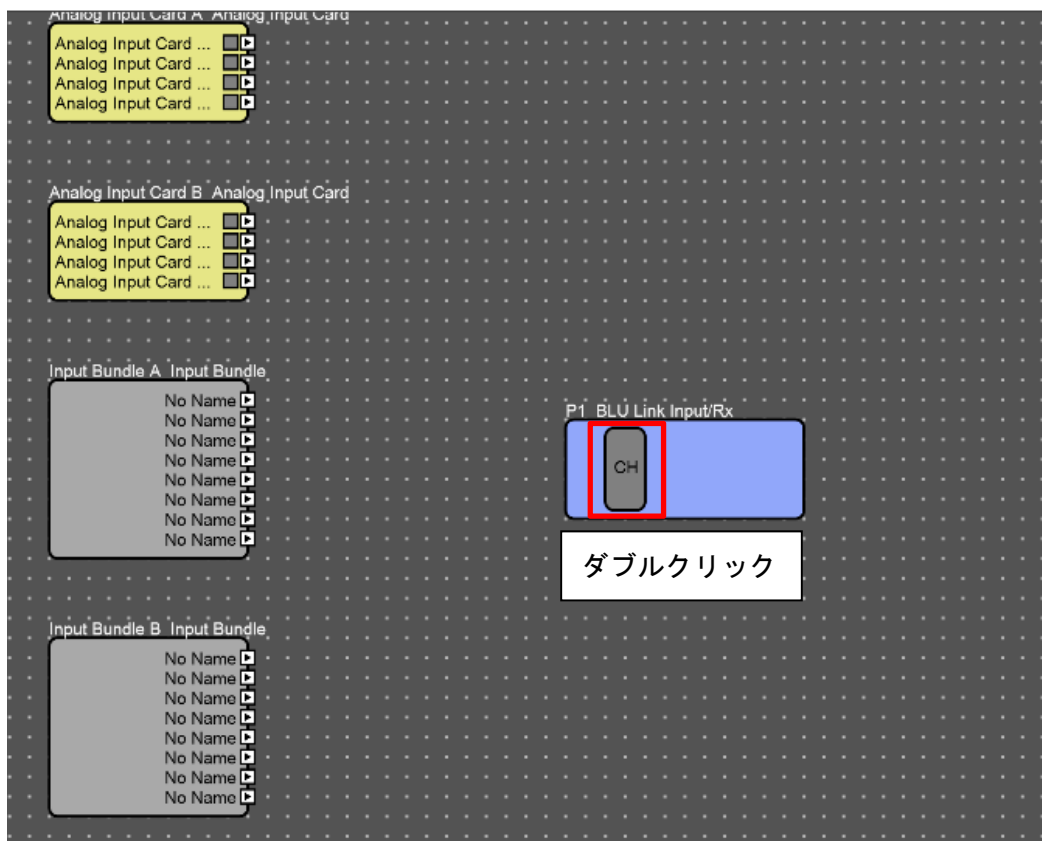
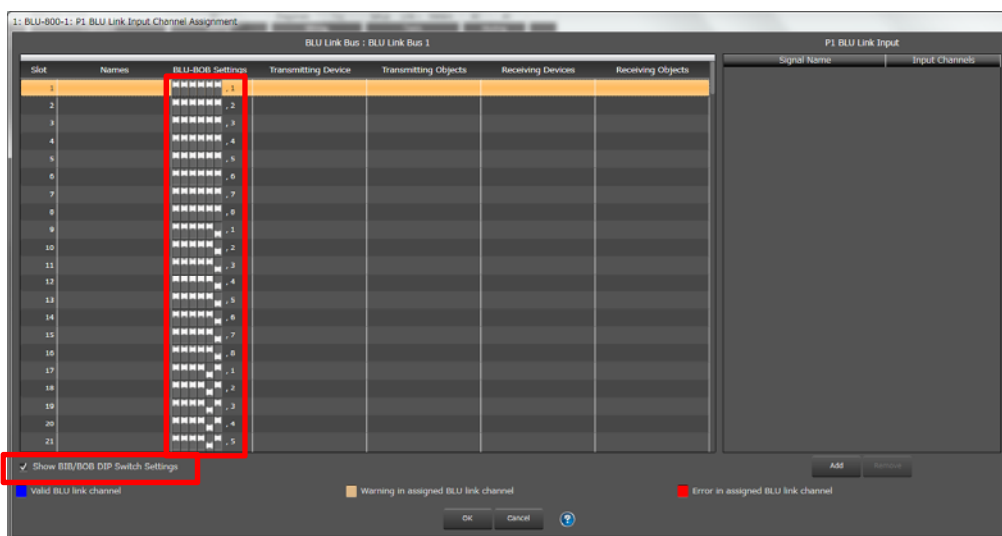


BLU-BIB、BOB の BLU Link 用 DIP スイッチを設定する方法



上記 BLU Link オブジェクトの CH 部分をクリックします。
オブジェクトのそのほかのエリアをクリックすると、BLU Link のメータ表示になります。



「Show BIB/BOB DIP Switch Settings」にチェックを入れます。