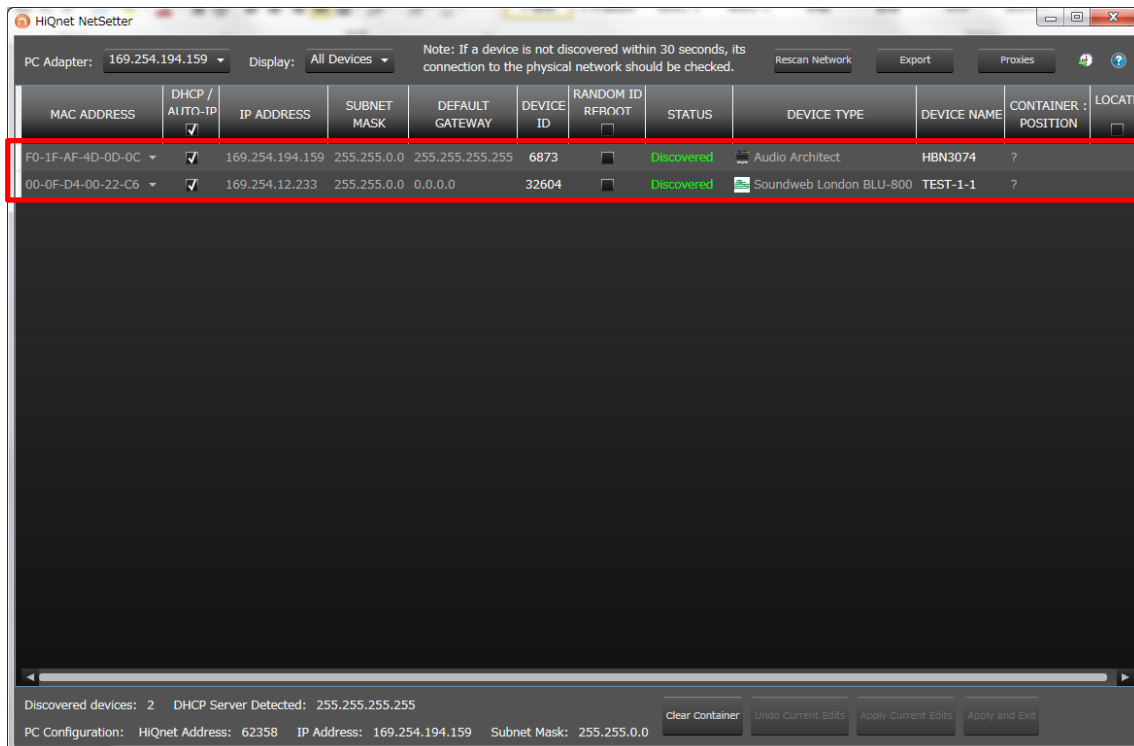
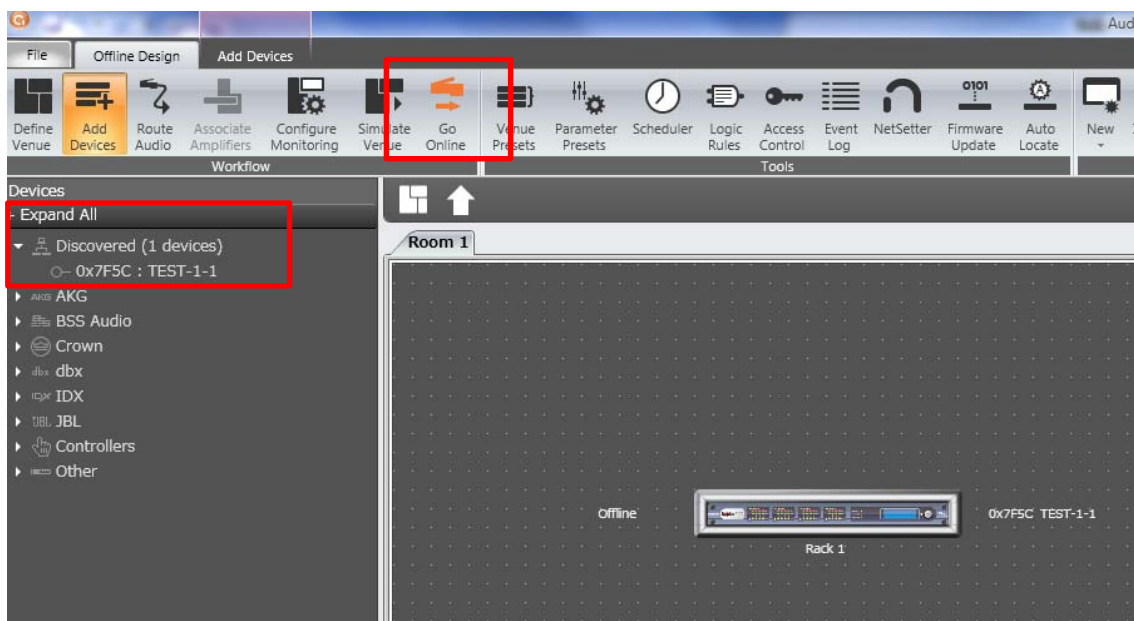


デバイスを修理代替機と交換する方法

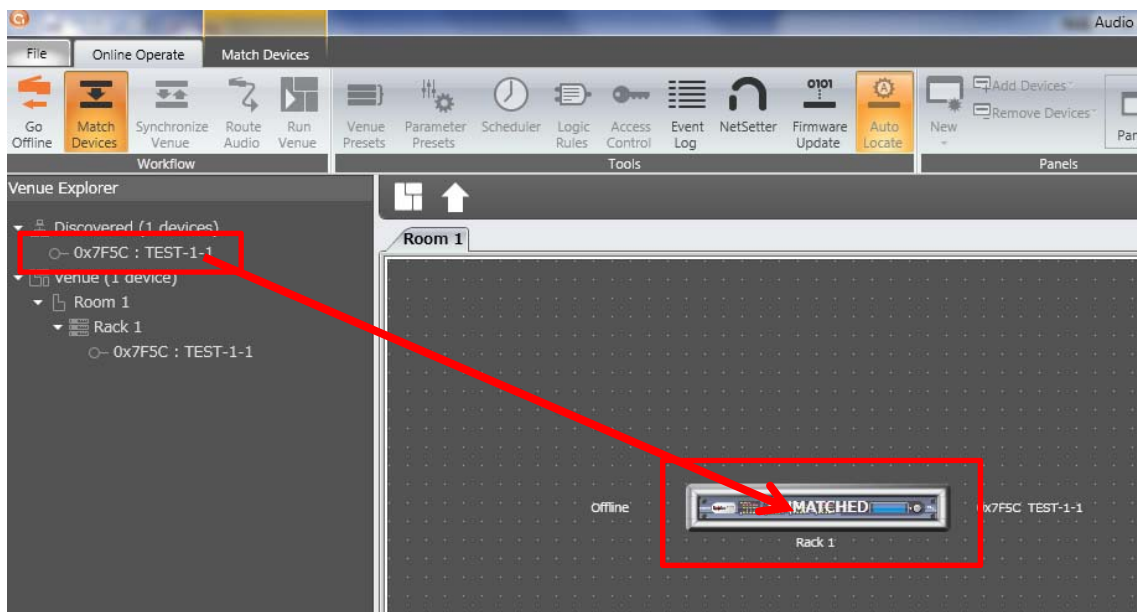
まず、交換する新しいデバイスに流しこむデザインファイルは、PC 上にあるとします。



交換する新しいデバイスを NetSetter で確認します。

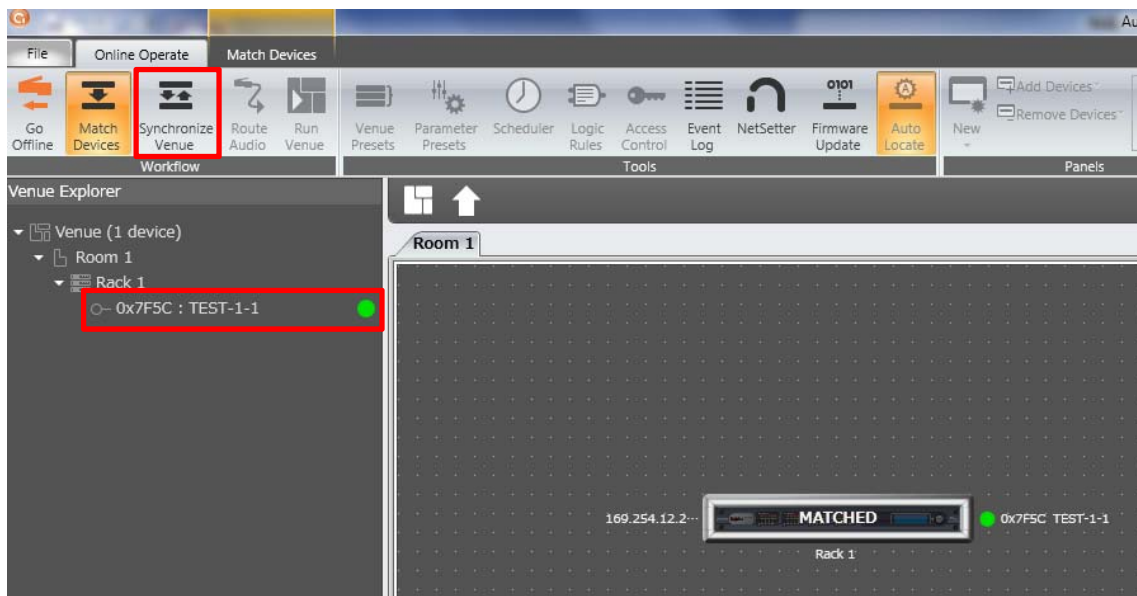


「Discovered」に交換用デバイスが出ていることを確認し、
「Go Online」をクリックします。



デザインファイル上のステータスは、「UNMATCHED」になります。

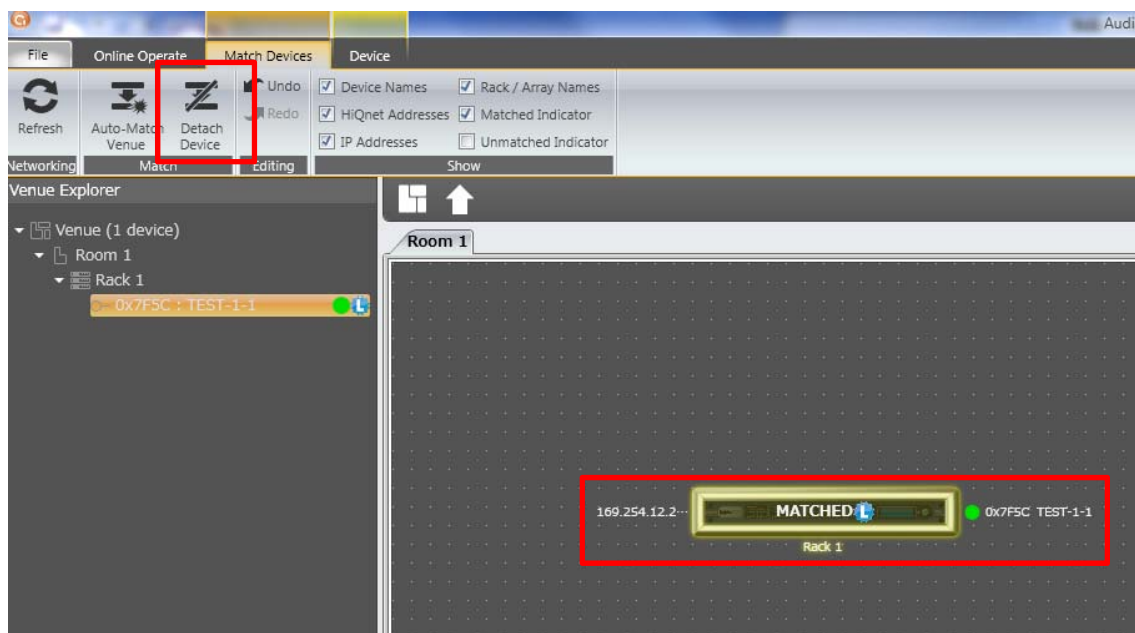
「Discovered」にある、交換用デバイスをドラッグし、「UNMATCHED」へドロップします。



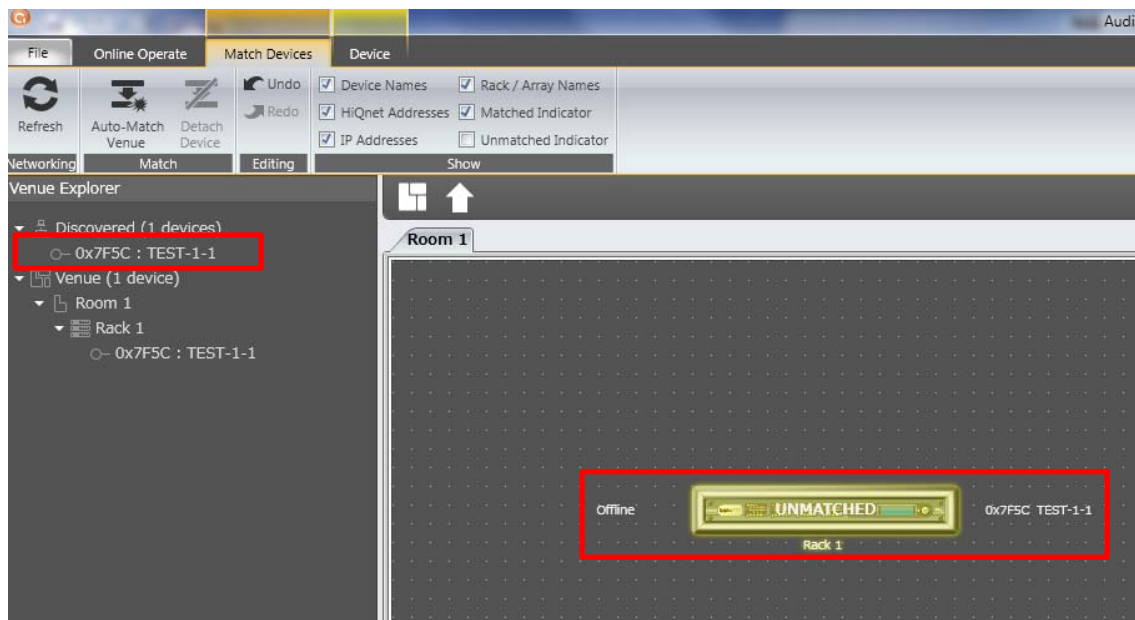
デザインファイル上のステータスが、「MATCHED」になります。

これで、「Synchronize Venue」をクリックすると、設定「L」を送ることができます。

間違えて違うユニットに「MATCHED」させた場合は、一度「Detach」します。



該当デバイスをクリックして、「Detach Device」をクリックします。



ステータスが「UNMATCHED」になり、「Discovered」に表示されます。