

## アンプのプリセットをストア、リコールする方法

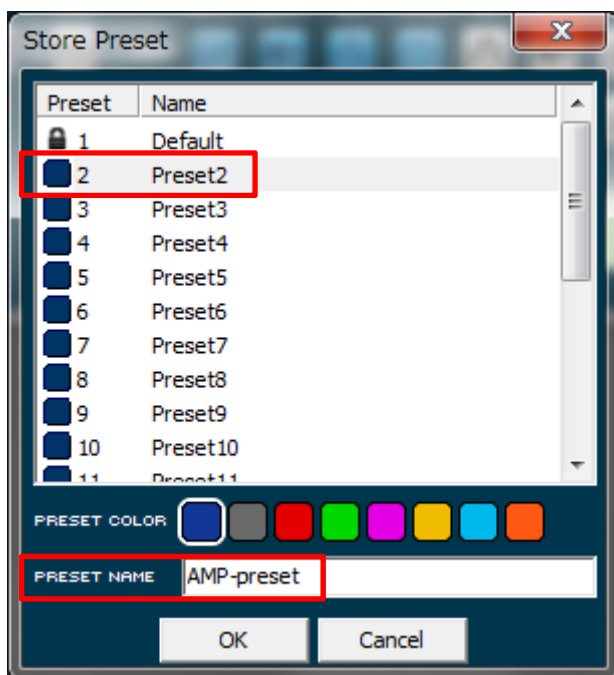
### プリセットの保存



パワーアンプの設定を変更し、プリセットとして保存します。



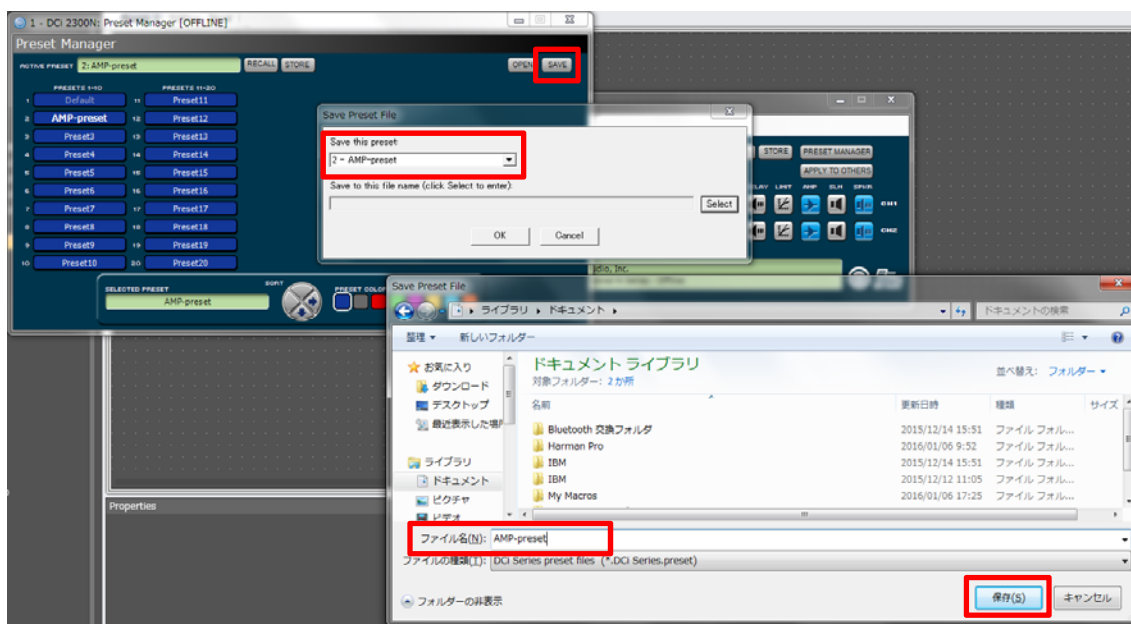
例として Preset2 に「AMP-preset」としてストアします。



また、プリセットを外部（PC）へ保存することができます。



「PRESET MANAGER」をクリックします。



「SAVE」をクリックします。

「Save this preset」よりアンプ内部のプリセット No2 「AMP-Preset」を選択します。  
ファイル名、保存先を選択し、下記の拡張子、「.preset」として保存します。

- ① 20160115デバイスファイル .DCi Series.Device
- ② PresetManager 1.DCi Series.preset
- ③ SPチューニング.DCi Series - コピー.SpeakerT...
- ④ SPチューニングTEST.DCi Series.SpeakerTuning
- ⑤ プリセットファイル.DCi Series.preset

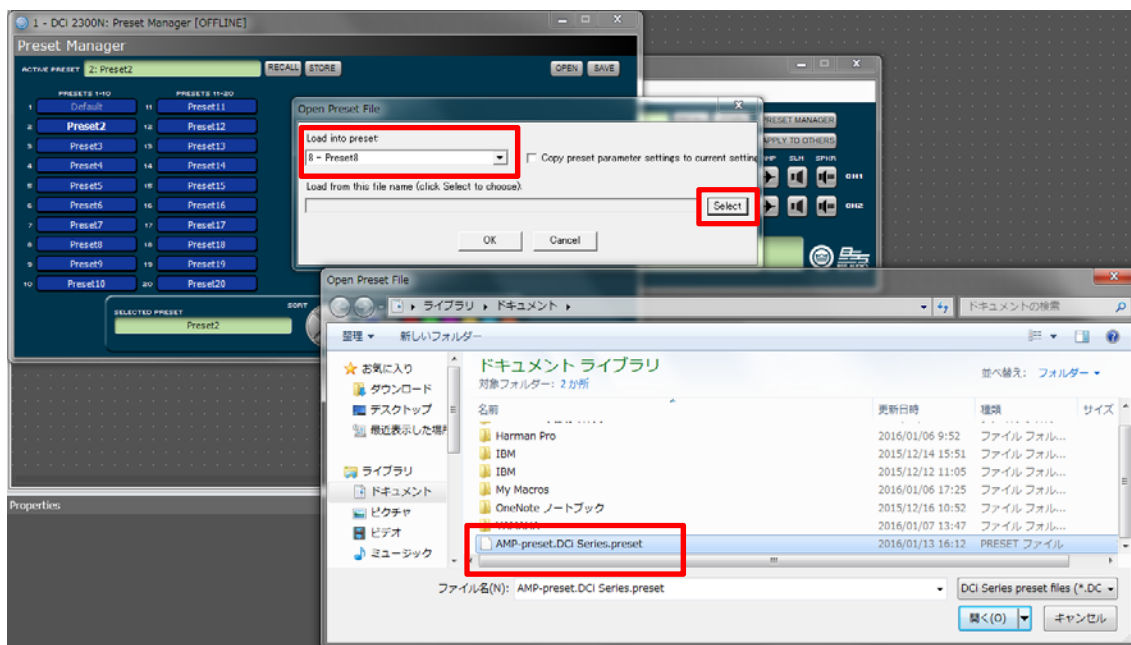
ファイルとしては、下記の種類があります。

- ① デバイスファイル
- ② プリセットファイル
- ③ SP チューニングファイル

## プリセットファイルの読み込み



「PRESET MANAGER」より外部（PC）に保存してあるプリセットを読み込みます。



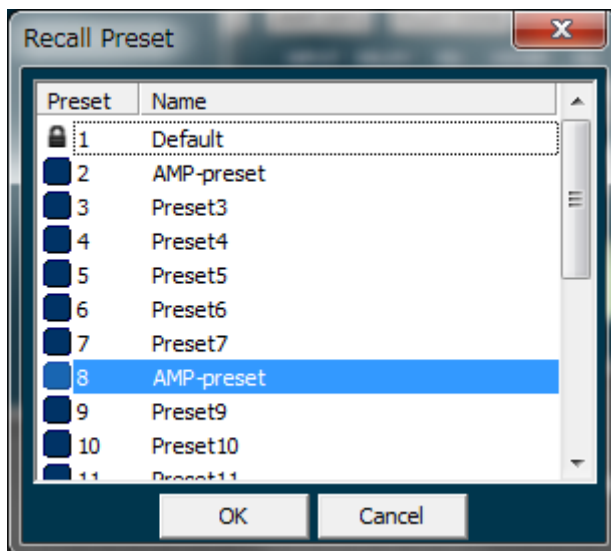
「Load into preset」=PC から読み込んだプリセットをどこに保存するかを指定します。  
この場合だとプリセット「8番」へ保存します。

「Copy preset parameter settings to current setting」にチェックすると、  
8番保存した後、すぐに8番がリコールされます。



プリセット No8 に保存されました。

まだ、本体のプリセットは2番のままなので、  
プリセット No8 番をリコールします。





プリセットの読み込みは、  
「File」 → 「Open」 → 「Preset File」  
から直接呼び出すこともできます。

