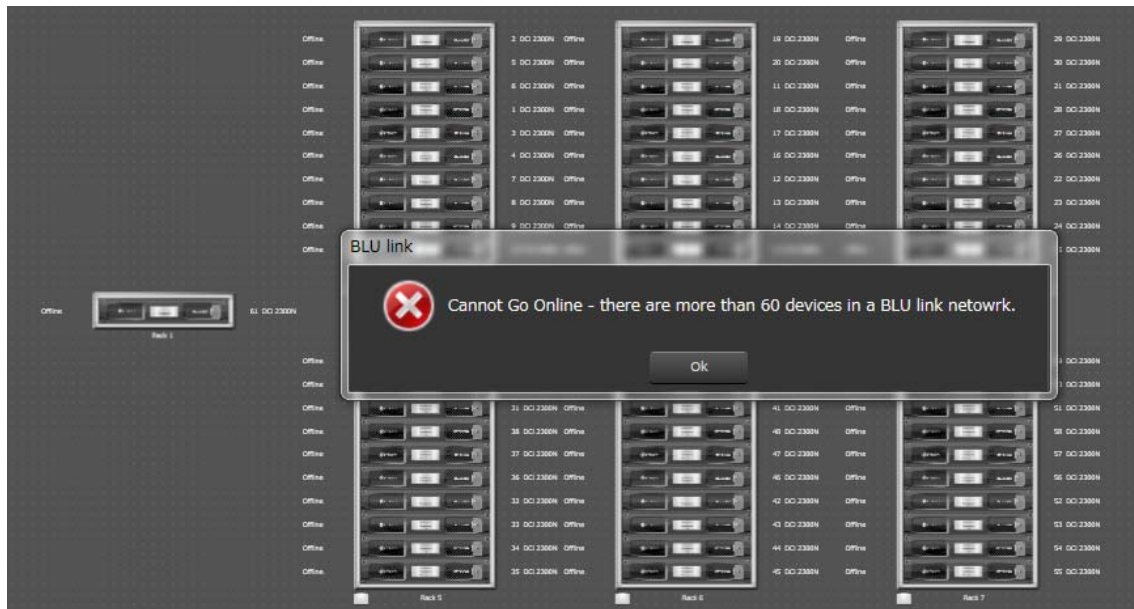


1つの BLU Link リングのデバイス上限について (60 台)

一つのリングに接続できる最大デバイス数は60台です。



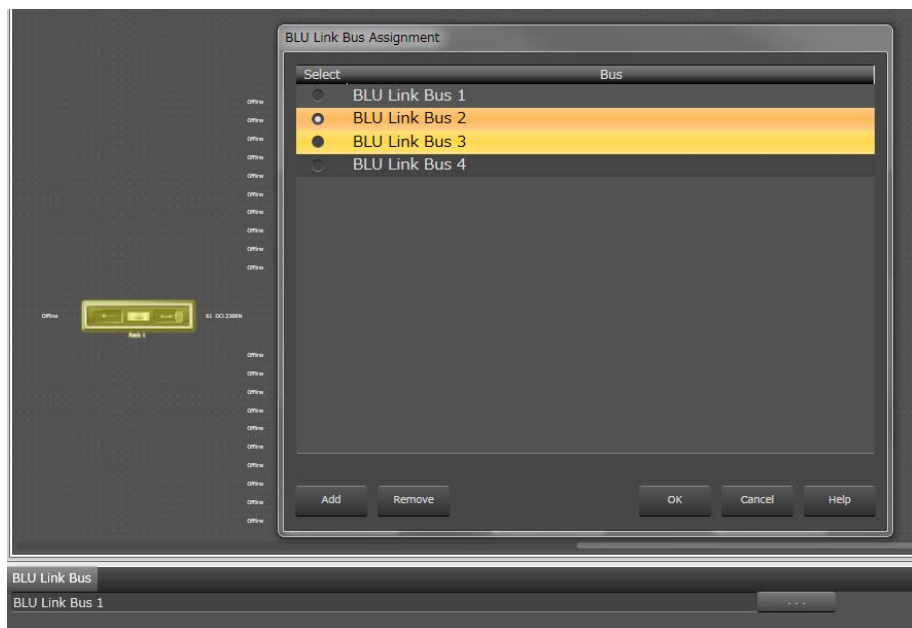
60 台以上デザインすると上記の警告画面が出てきます。

「BLU link Bus Assignment」を変更し60台以内にします。

デフォルトだとすべてのデバイスは「BLU Link Bus1」にアサインされています。

下記の BLU Link Bus アサイン画面で、Bus の数を増やし、

それぞれの BLU Link をいくつかの「BLU Link Bus」に分散させます。



パワーアンプを複数選択し、一気に「BLU Link Bus」を変えることもできます

