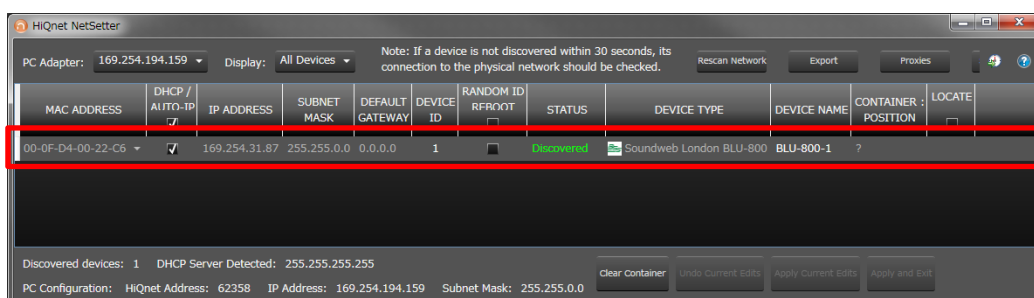


NetSetter では認識できているが、 Venue 画面の Discovered に表示されない場合

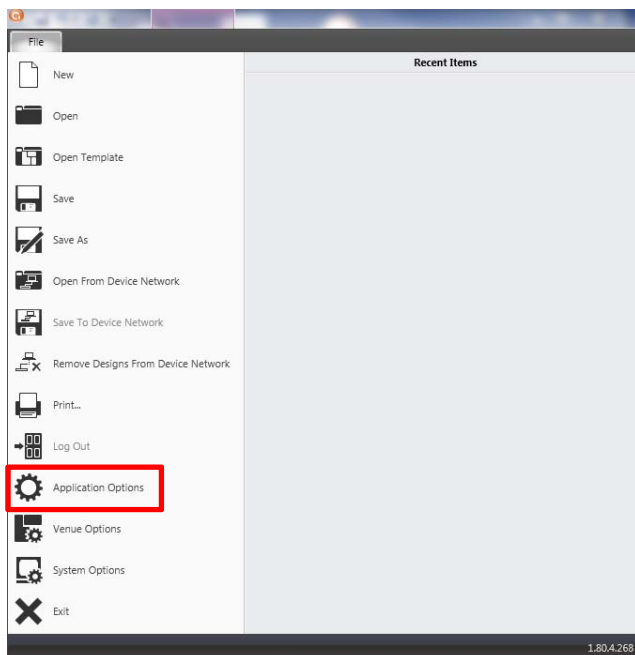
通信エラーやアプリケーションがクラッシュした場合など、
例のように NetSetter 上では BLU-800 が認識 (Discovered) できているが、



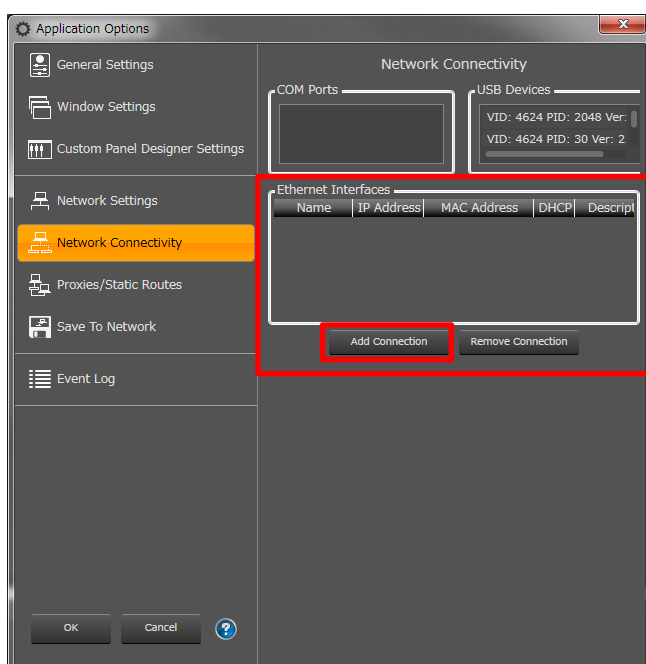
「Discovered」では現れないことがあります。



この場合、ソフト上部左側「File」の「Application Options」を選択します。



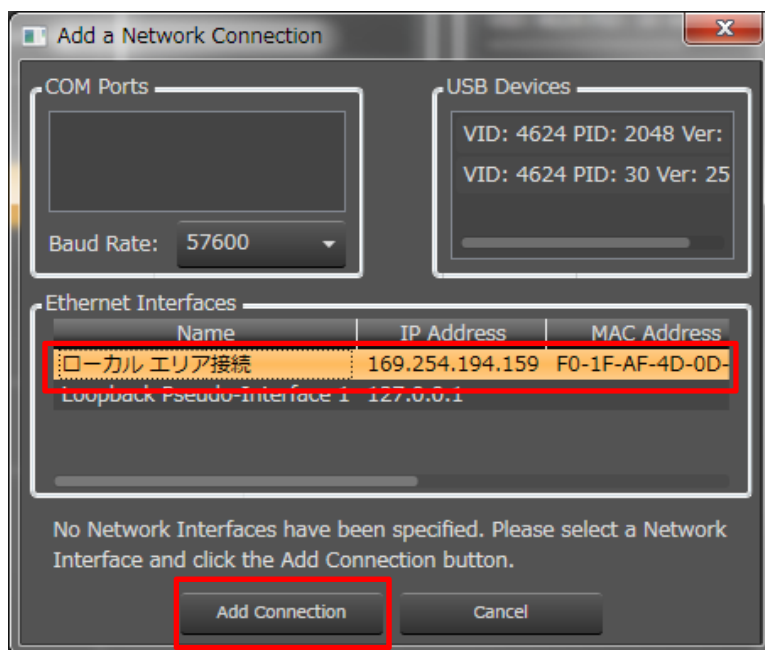
「Network Connectivity」を選択します。



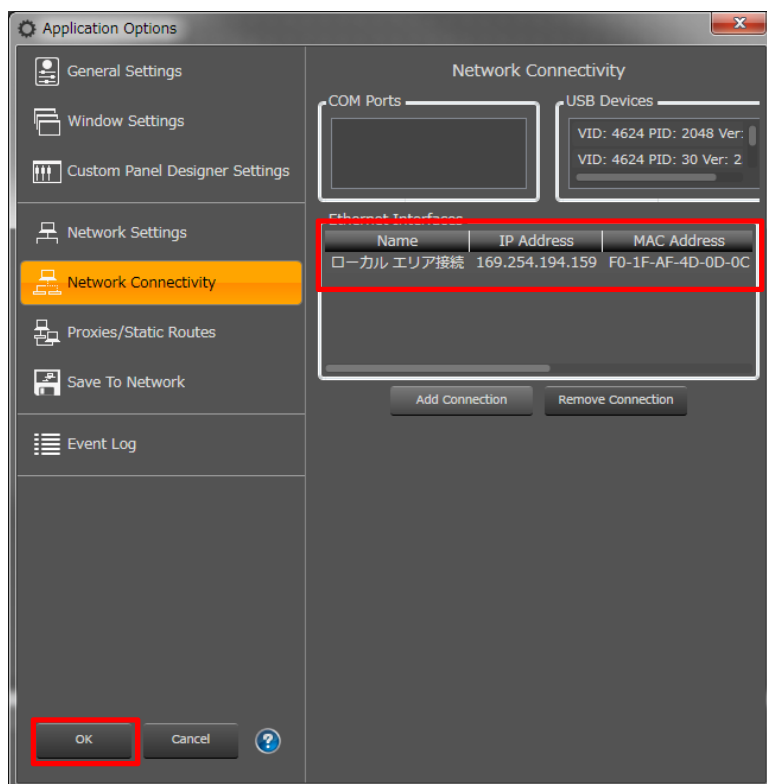
上記赤印内が空欄の場合、「Discovered」に接続デバイスが表示されません。

「Add Connection」を押下し、
下図の選択可能ネットワークインターフェイスから選択追加します。

下記の場合、「ローカルエリア接続 169.254.194.159」を選択し、
「Add Connection」をクリックします。



「Loopback」は選択しないでください。



正しく追加されたことを確認して「OK」をクリックします。
自動的に、「Discovered」に表示されます。

