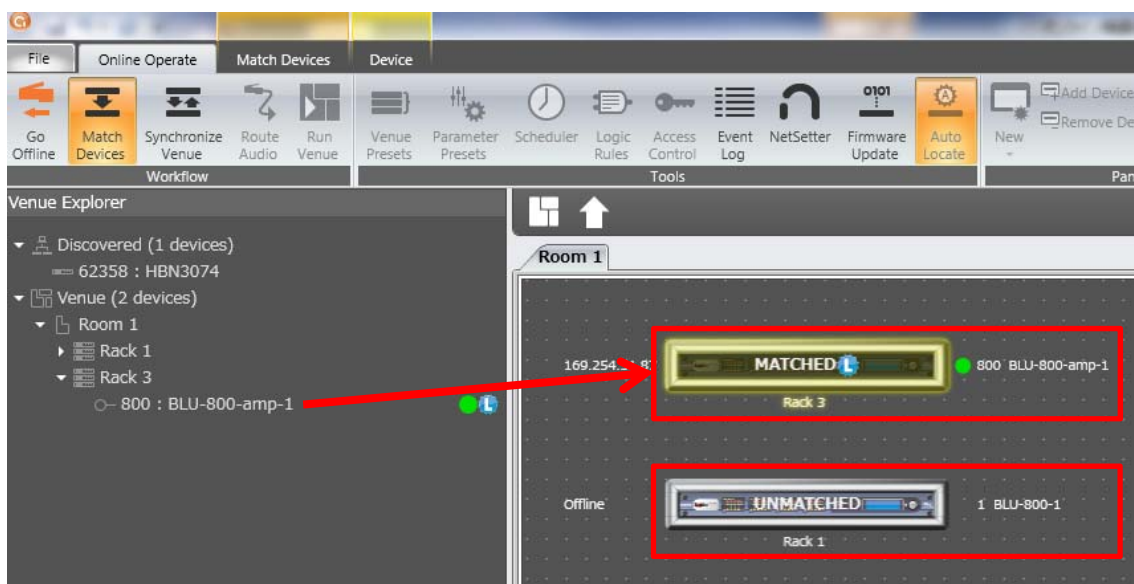


MATCHED したデバイスを UNMATCHED にする方法

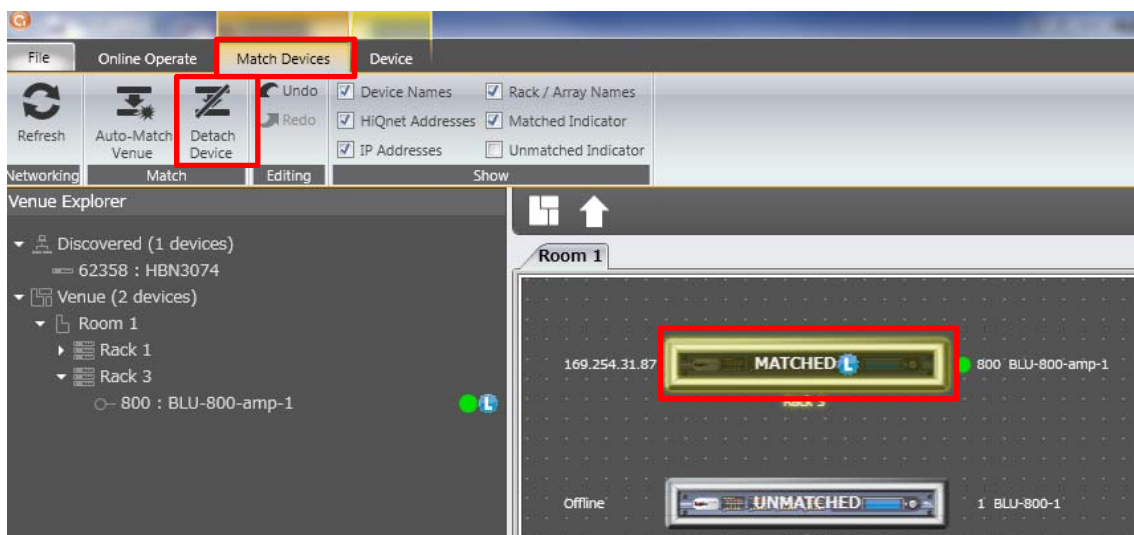
例として

Rack 1 の BLU-800 にマッチさせていのに、

間違えて Rack 3 の BLU-800-amp-1 にマッチさせてしまった場合。

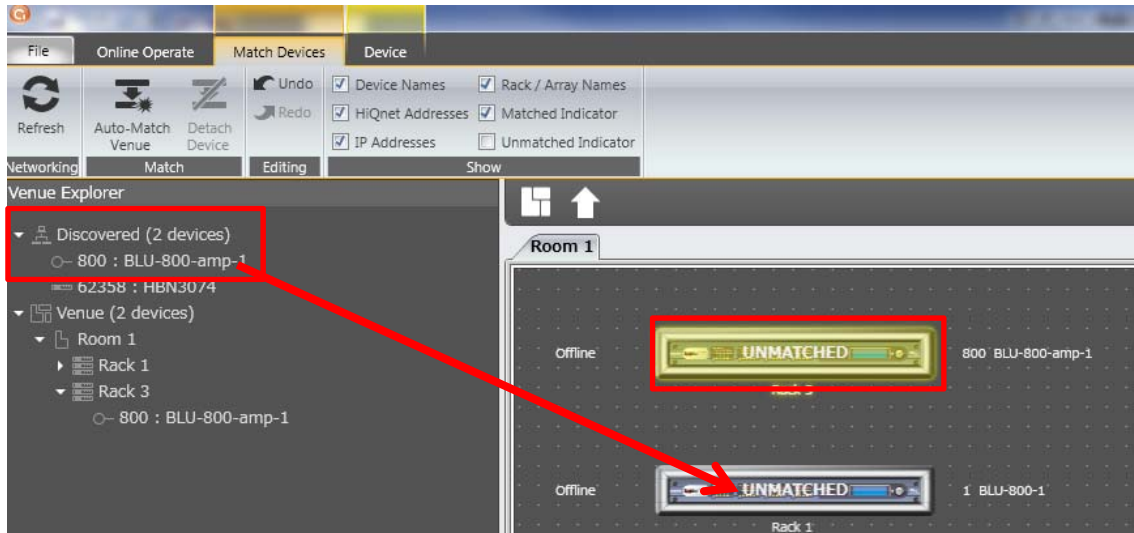


デバイスを選択した状態で、「Match Devices」タブを開きます。



「Detach Device」をクリックします。

マッチが外れて、「Discovered」へ移動します。
改めて、Rack 1 へドラッグします。



Rack 1 の BLU-800 へ「MATCHED」できました。

