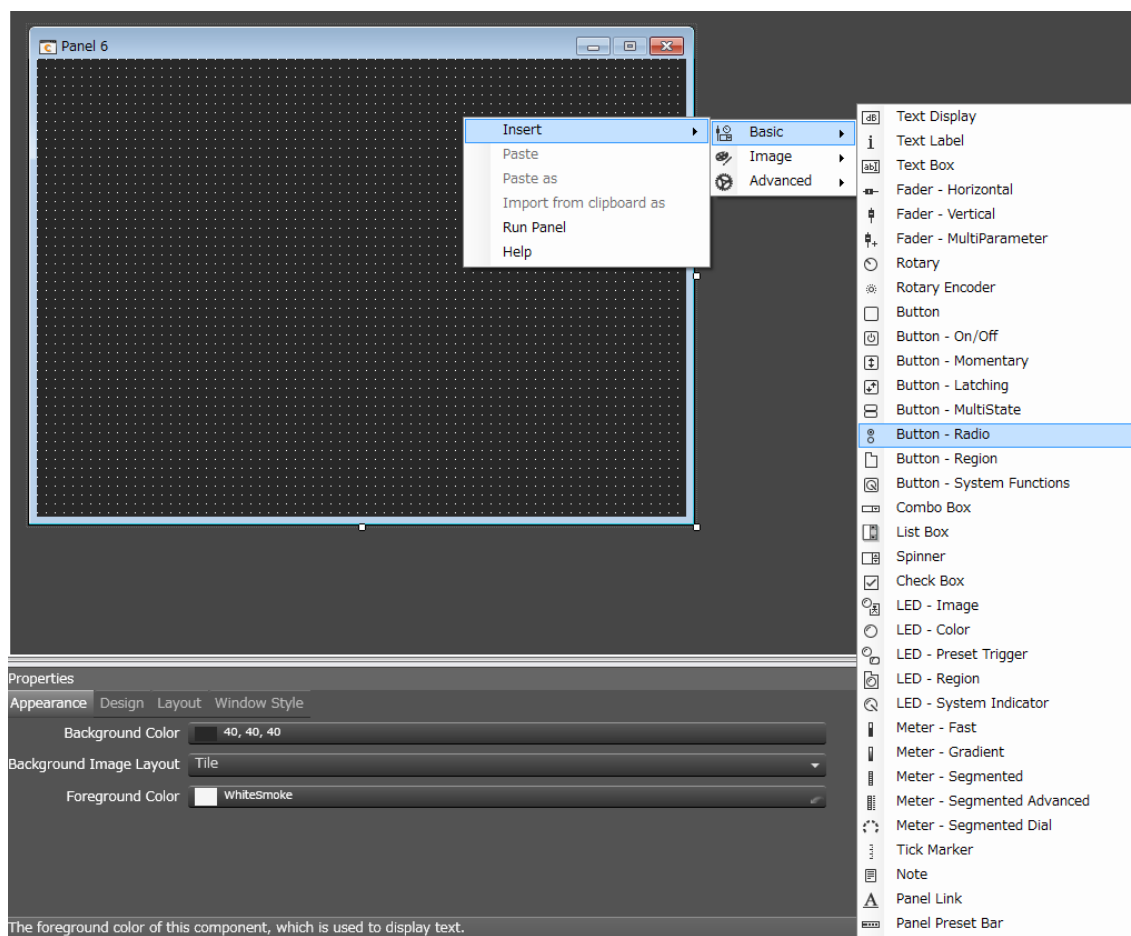
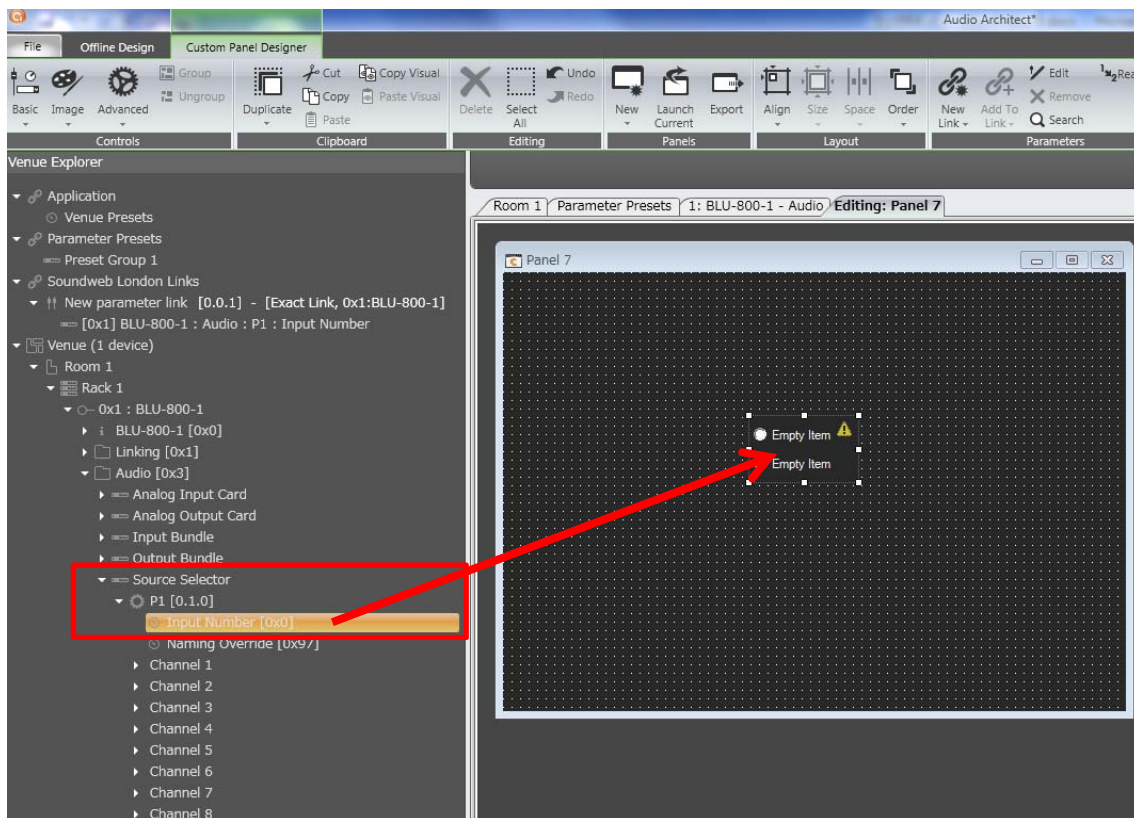


ラジオボタンでソースセレクトする方法

ラジオボタンとは、1つのボタンを押すと、他の押されていたボタンが押されていない状態になるボタンで、「常に1つのボタンだけが選択された状態」になります。

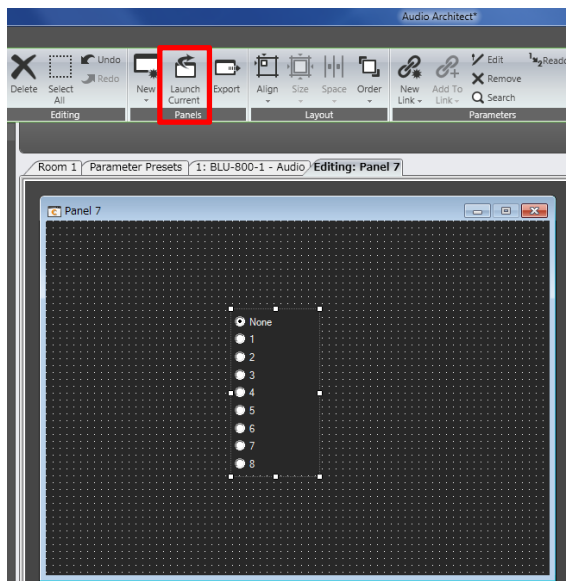
まずカスタムパネルに「Radio」ボタンを作ります



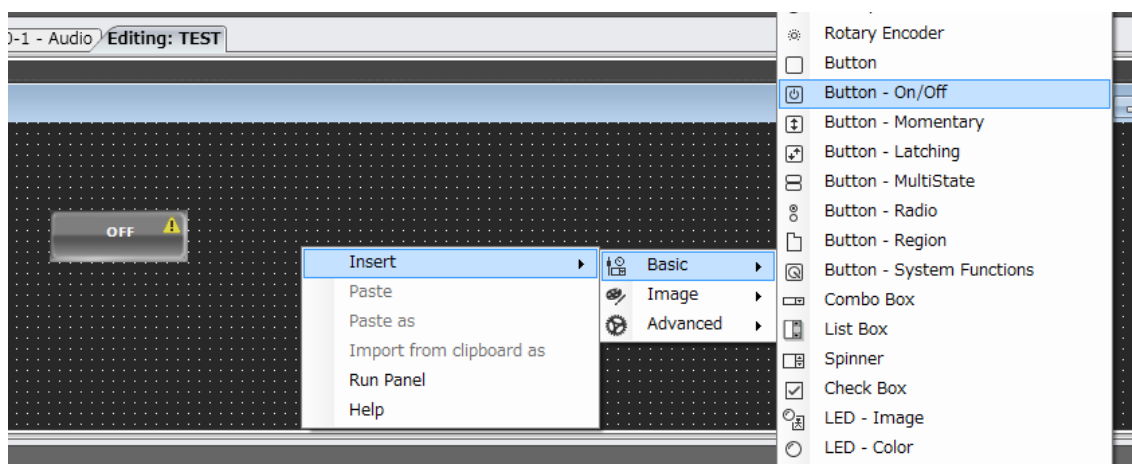


「Source Selector」の「Input Number」を「Radio」ボタンにドラッグします。
ツリーの最下層を選択してください。

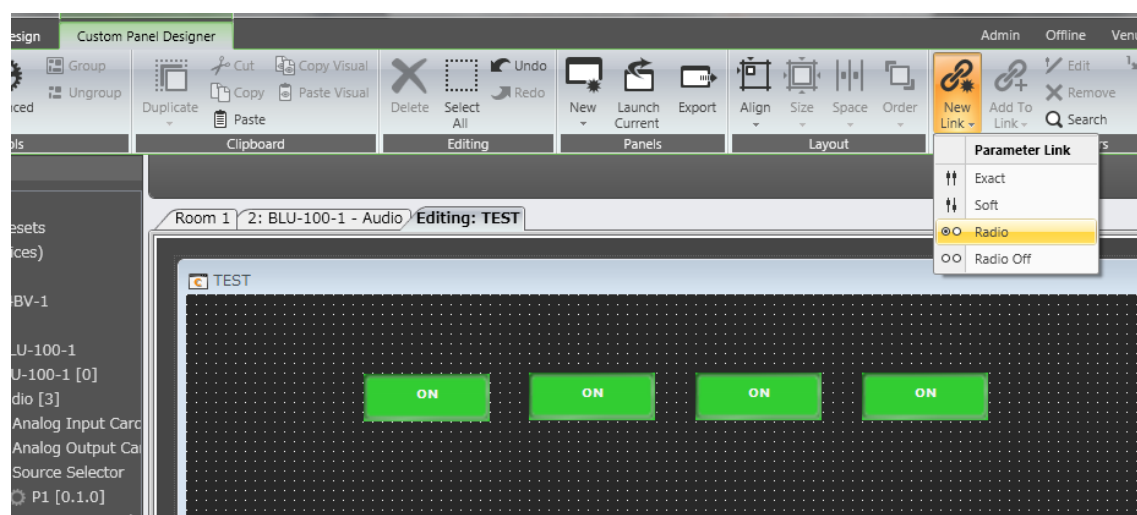
「Launch Current」ボタンを押下し、アクティブ状態にし、
「Source selector」と「Radio」ボタンの動作が同期していることを確認します。



もう1つのラジオボタン作成方法は、



まずカスタムパネルに「Button-On/Off」ボタンを作ります。



「New Link」ボタンを押下、「Radio」を選択し、Radioタイプのリンクグループを作成します。