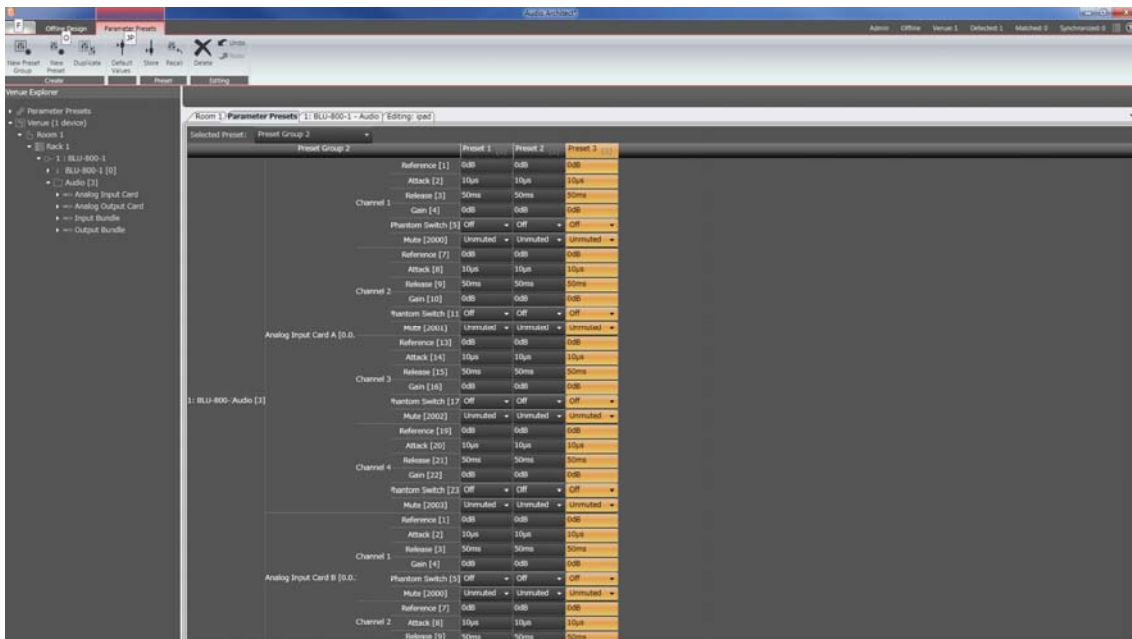


iPad 用カスタムパネルにプリセット切替ボタンをつける方法

プリセットが3つあると想定します。

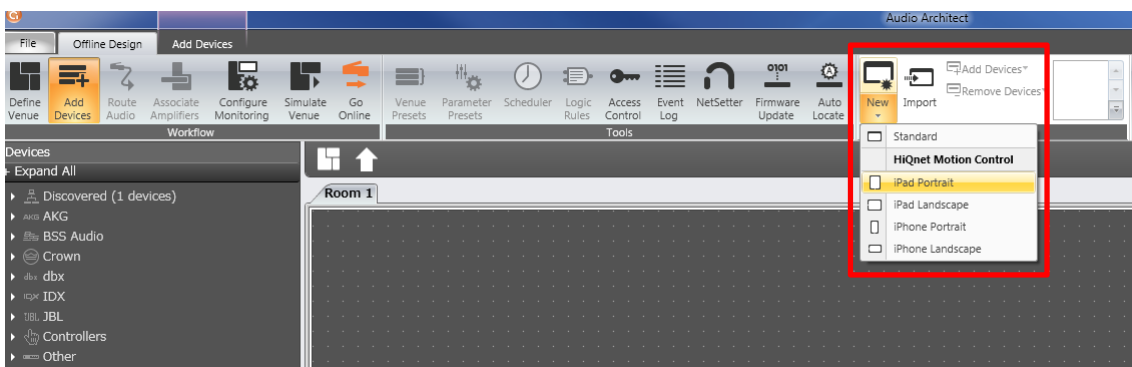


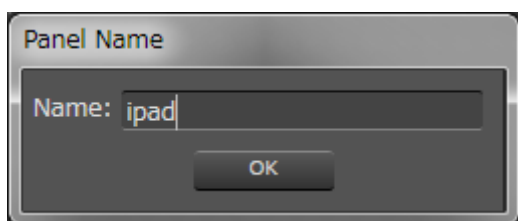
iPad で操作する為に、iPad 用のユーザパネルを作成します。

「iPad Portrait」(縦置き)

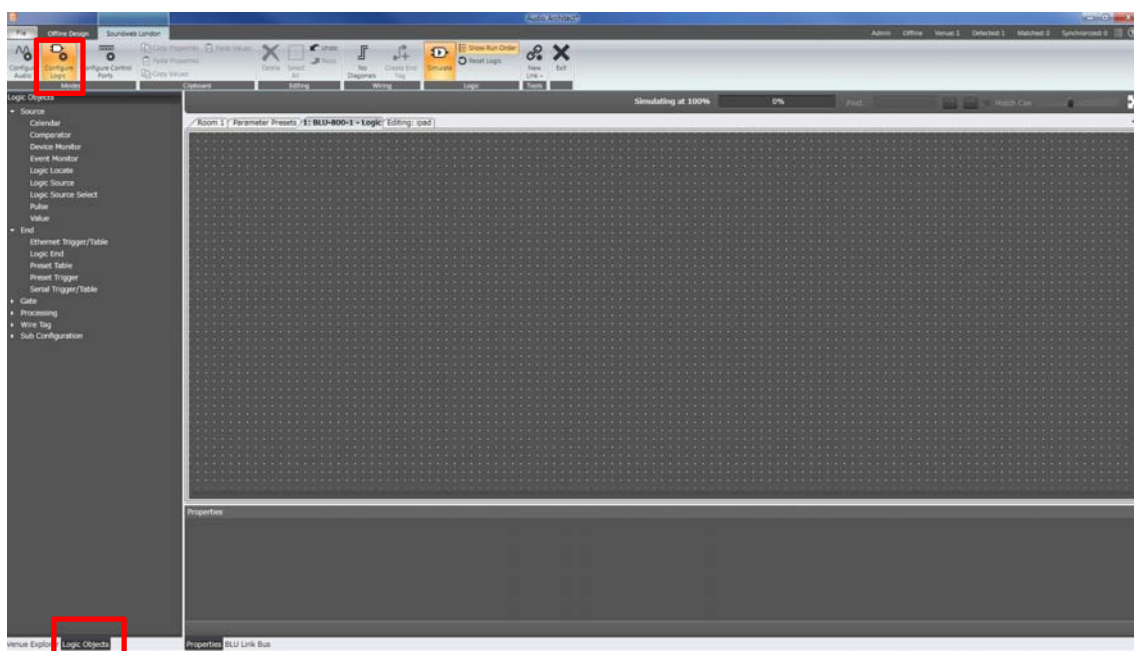
「iPad Landscape」(横置き)

どちらかを選択してください。





iPad のユーザパネルに、シーンリコールボタンを作成する場合、Venue Explorer 上から直接にドラック&ドロップで作れないため、別途ロジックを組み、iPad のユーザパネルのボタンにアサインします。



Logic Objects 上にある

「Source」ツリー下にある

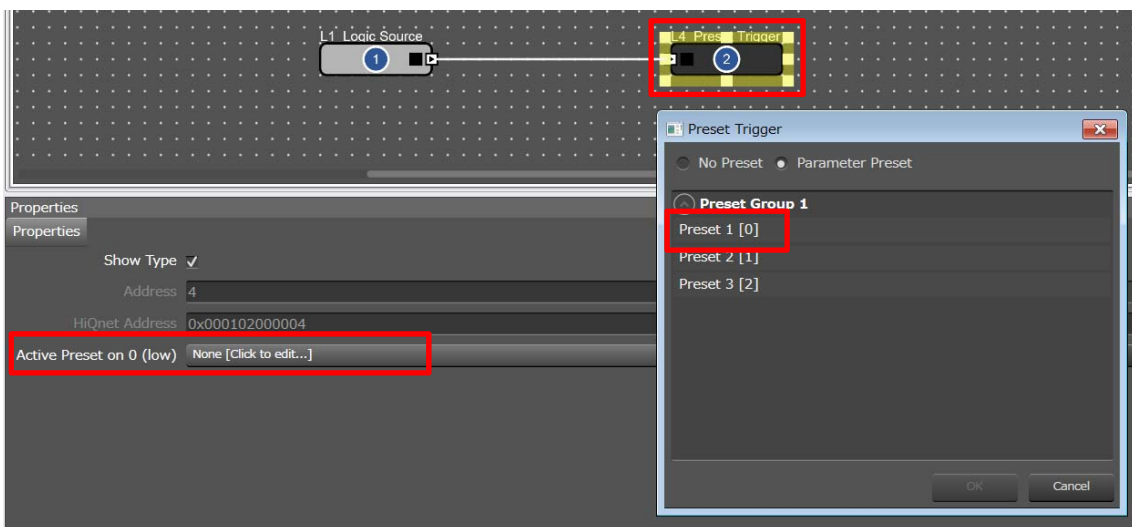
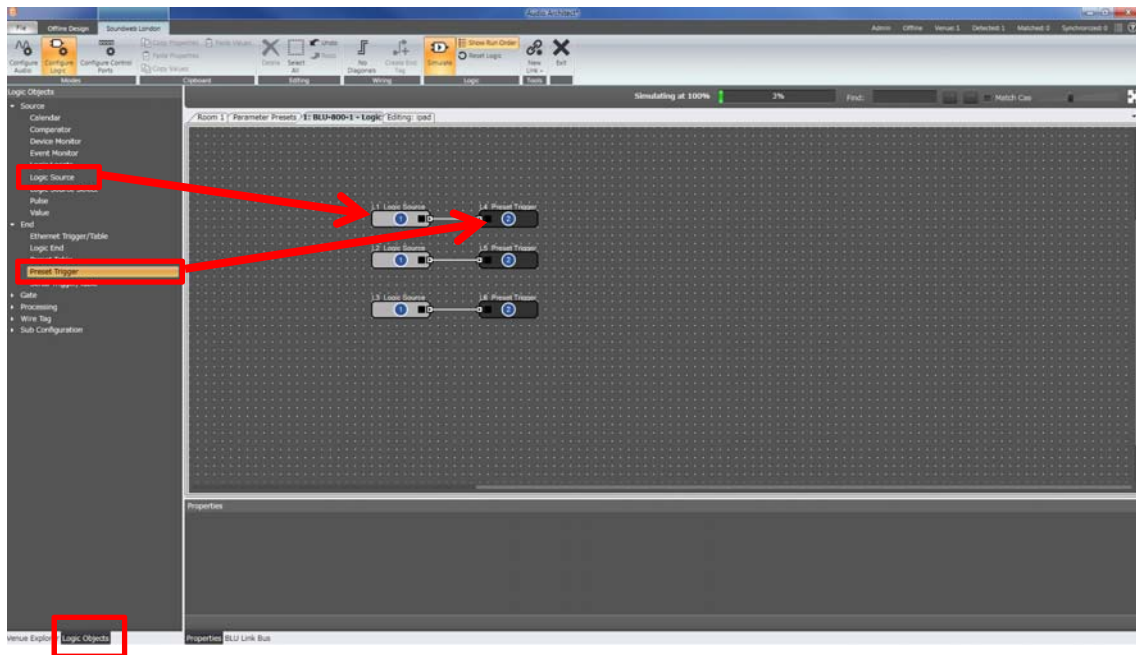
「Logic Source」

と

「END」ツリー下にある

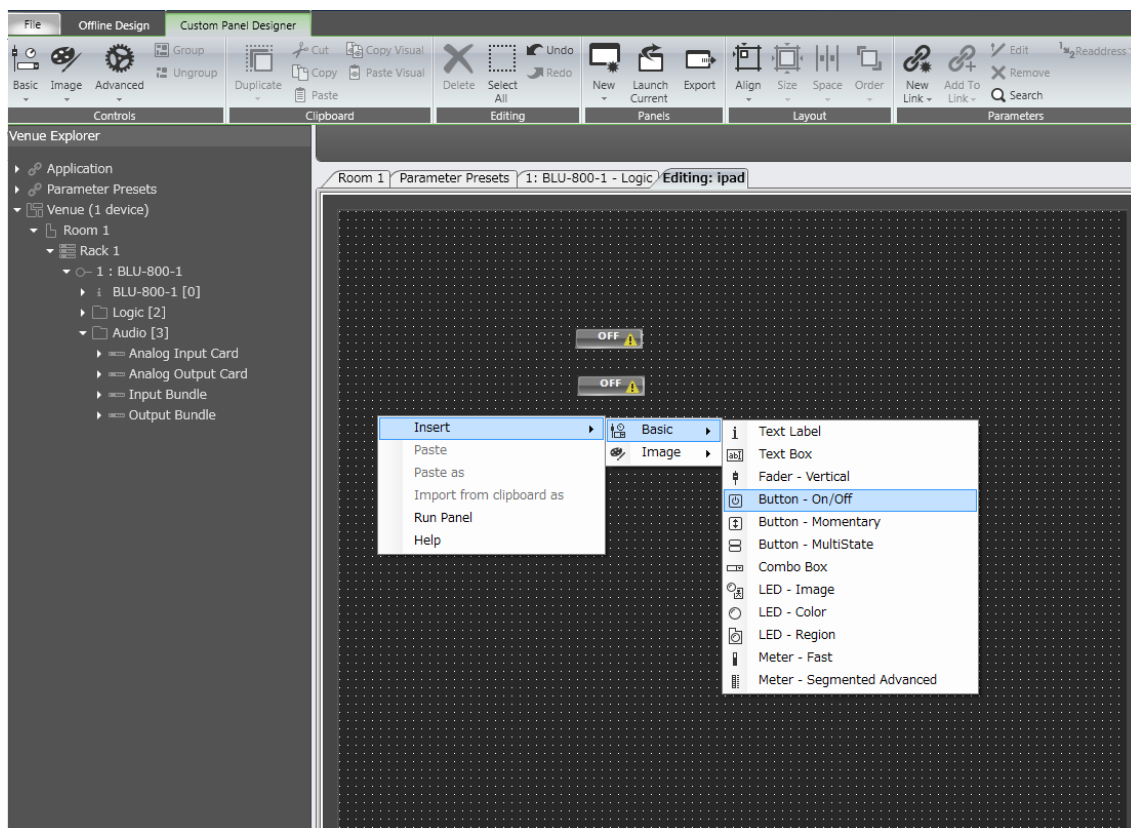
「Preset Trigger」

をプリセットの数だけおきます（今回は3つ）

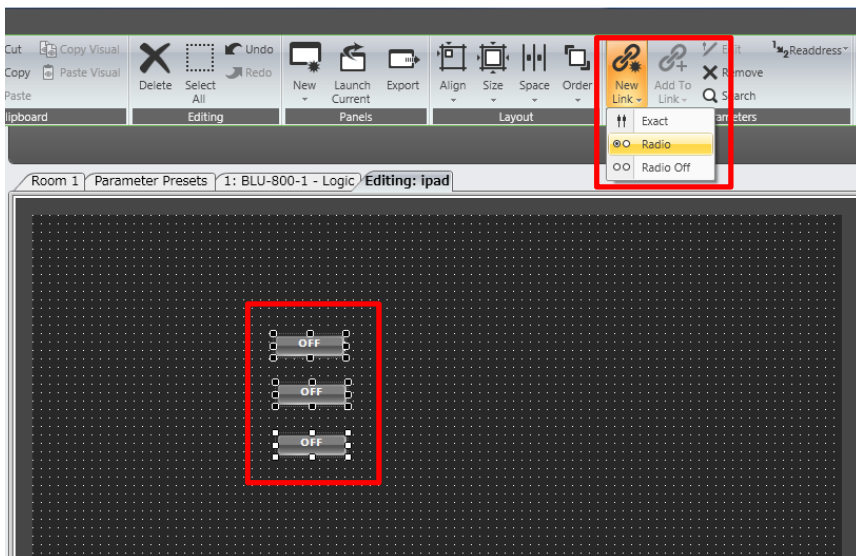


各 Preset Trigger にプリセットをアサインします。

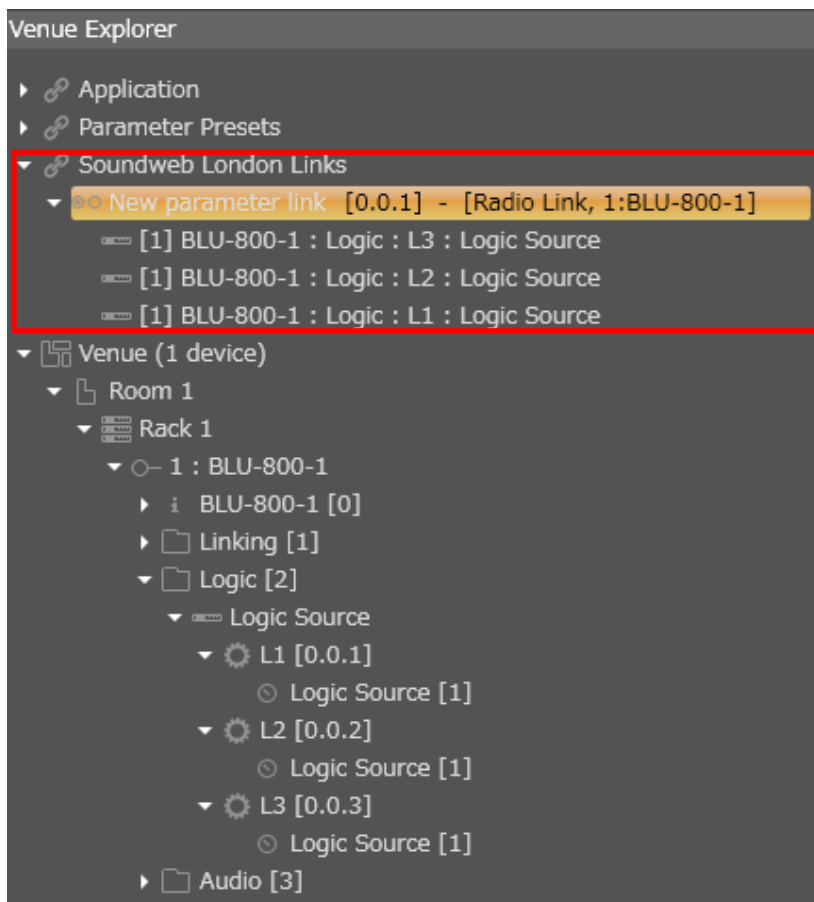
iPad ユーザパネルに戻り「On Off」ボタンを作成します。



このままでは「3つのボタンの内どれか1つを選択」という択一選択動作にならないため、リンクを作ります。



択一動作をさせたいボタンをすべて選択し、上部の NewLink から「Radio」を選択すると、上図3つのボタンのうちどれか1つだけが ON になります。

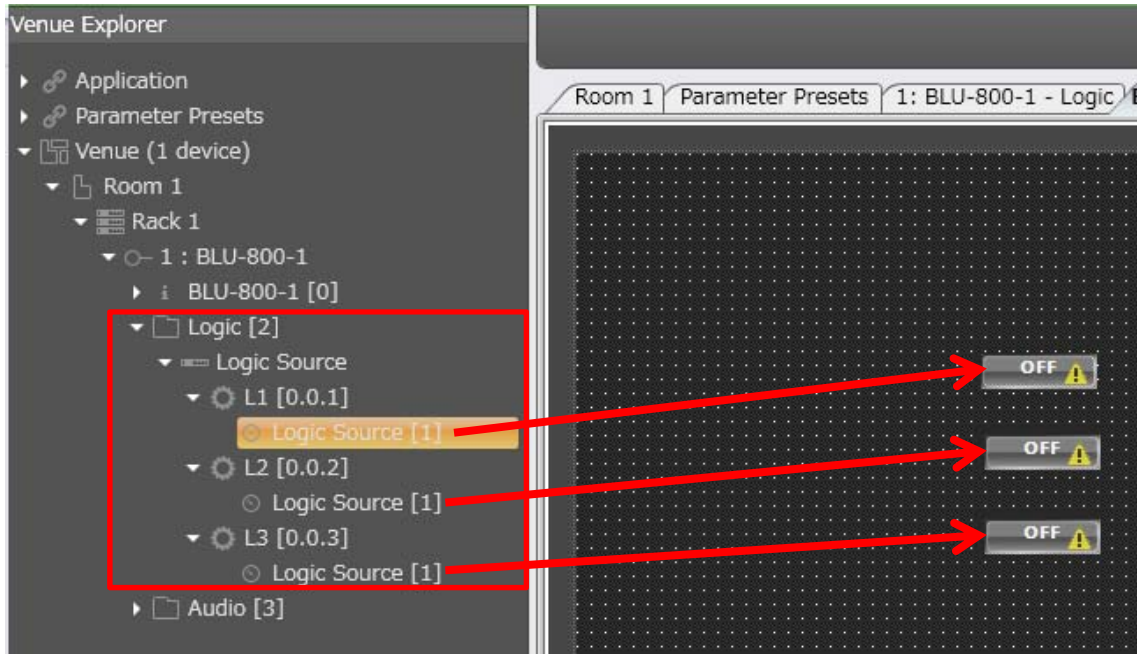


Venue Explorer 上に、先ほど作成した

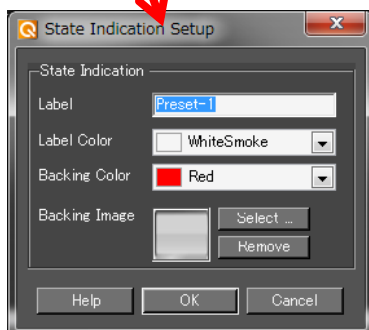
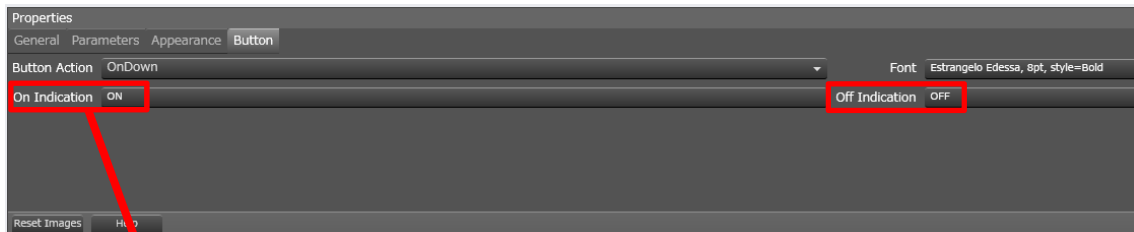
「Logic」 ツリー下に、

「Logic Source」

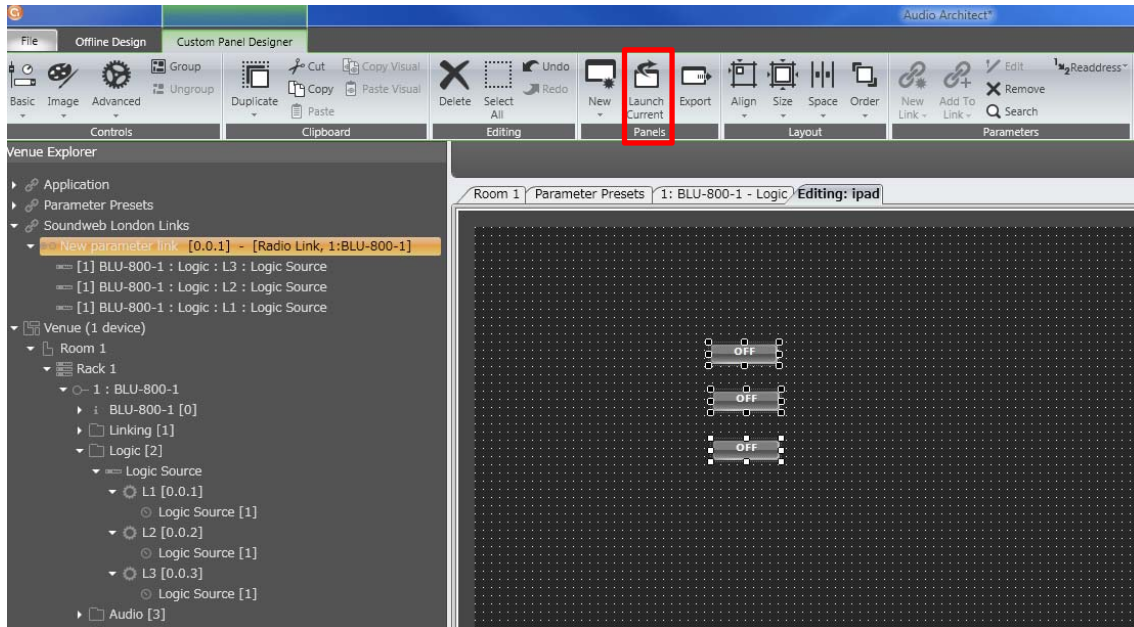
があるので、それをそれぞれのボタン上にドラック&ドロップでアサインします。



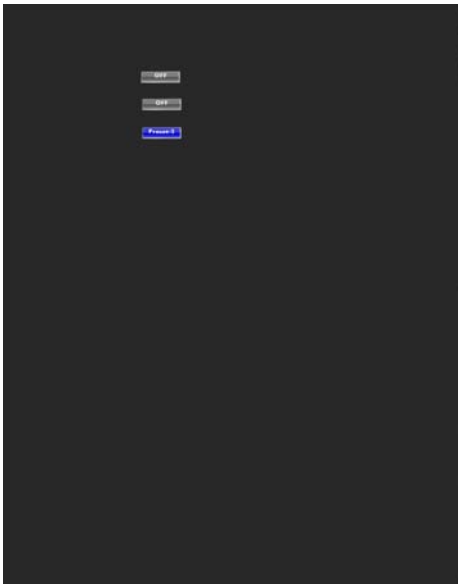
ボタンのプロパティで名称やフォントを変えることができます。



上部リボン上にある「Launch Current」をクリックすると、作成したパネルの動作確認ができます。



「Launch Current」をクリックして表示される画面が、iPad でも表示されます。



実際にプリセットが切り替わっているかどうかの確認は、
ロジックの項目を見るか、切替えているオブジェクト内の設定値を見るとわかります。

