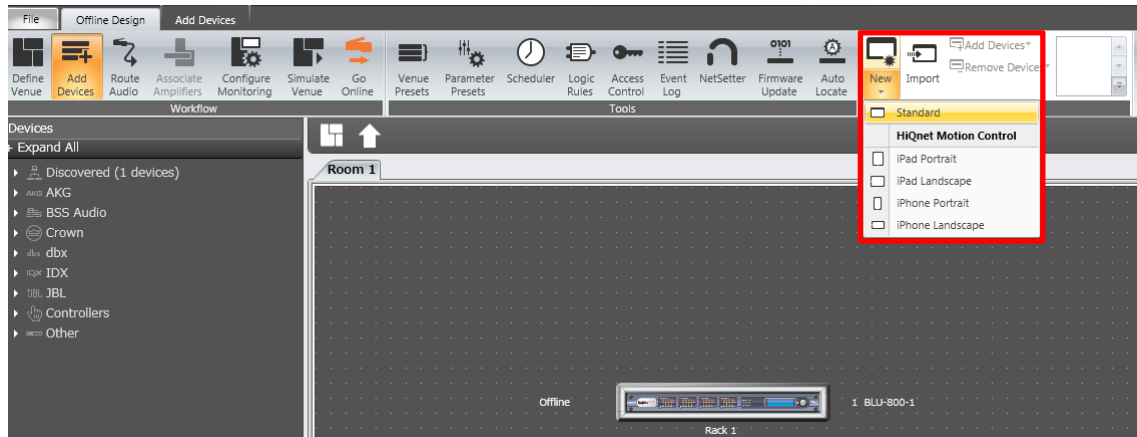
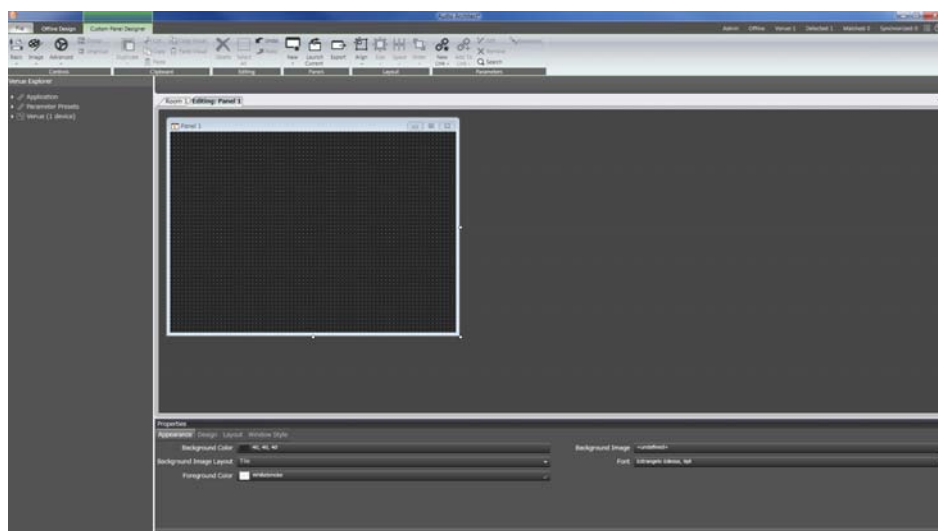
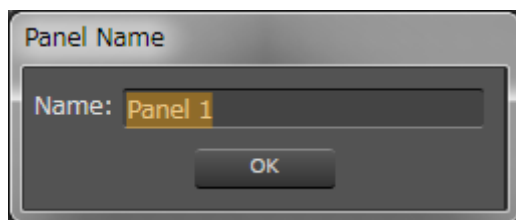


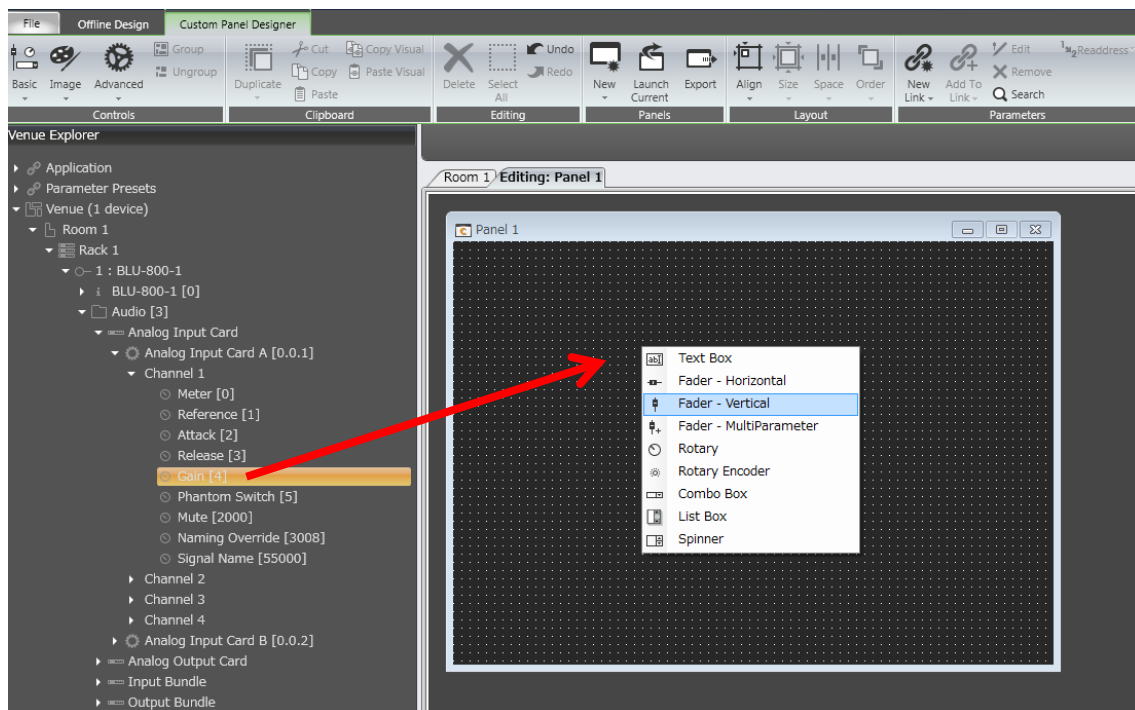
カスタムパネルの作り方-パターン1

例として BLU-800 のアナログインプットの音量調整をカスタムパネル上に作成します。
(プリセットのリコールなどもできます)。



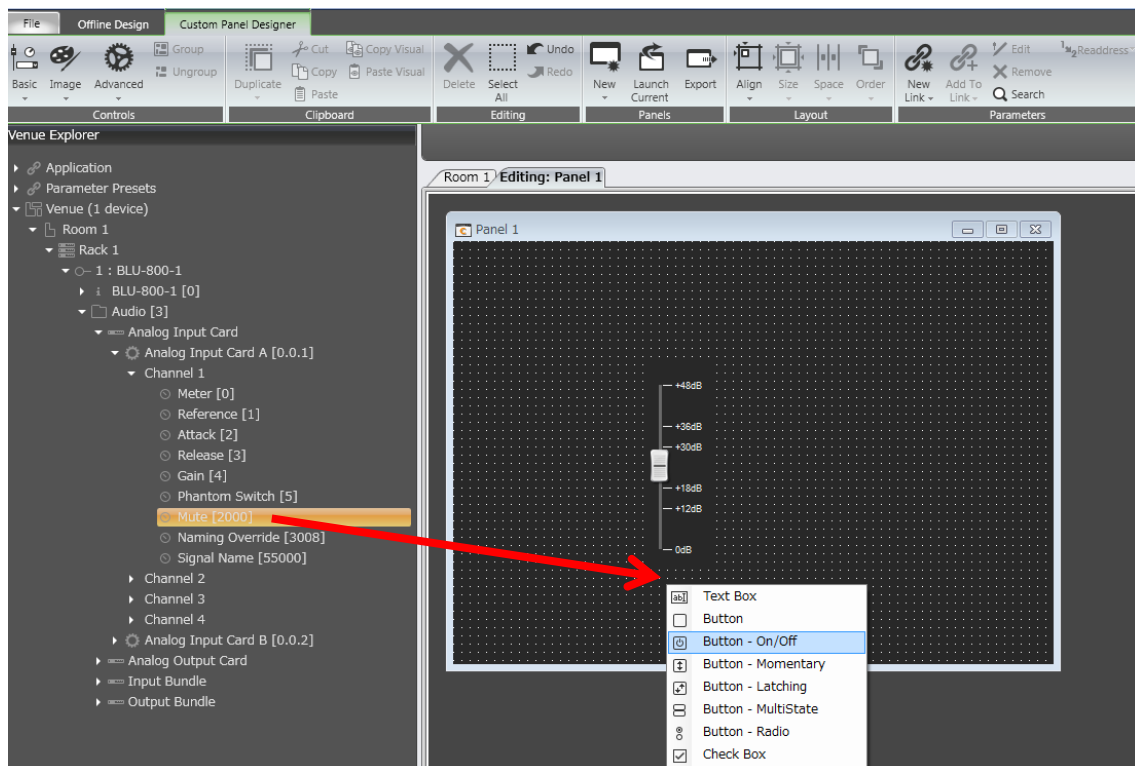
上部右側「Panels」の「New」から「Standard」を選択し、
カスタムパネルに名前を付けます。



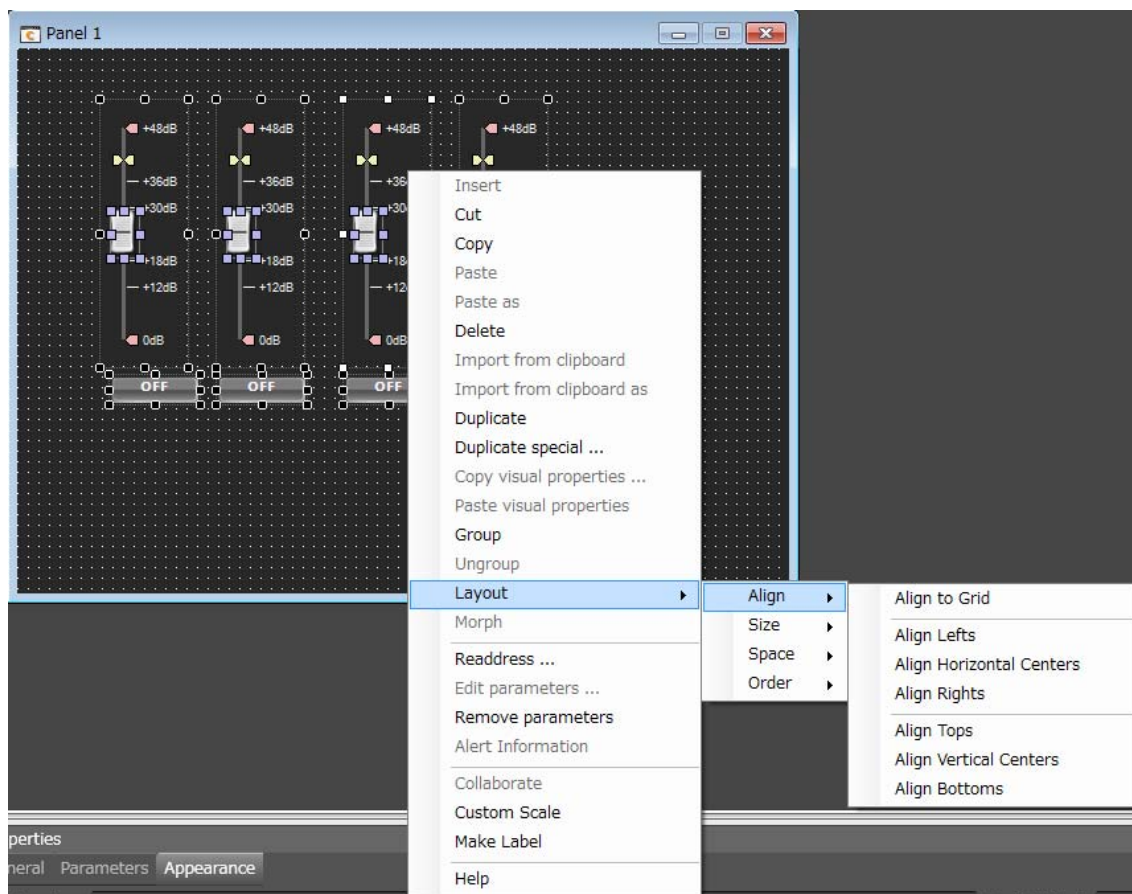


カスタムパネルにリンクさせたいものをドラッグ&ドロップすると自動的にオブジェクトが配置されます。

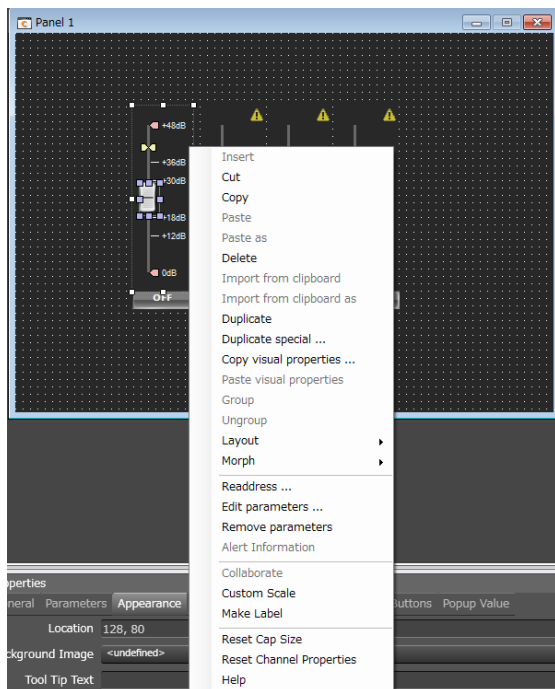
同じように「Mute」も作ります。



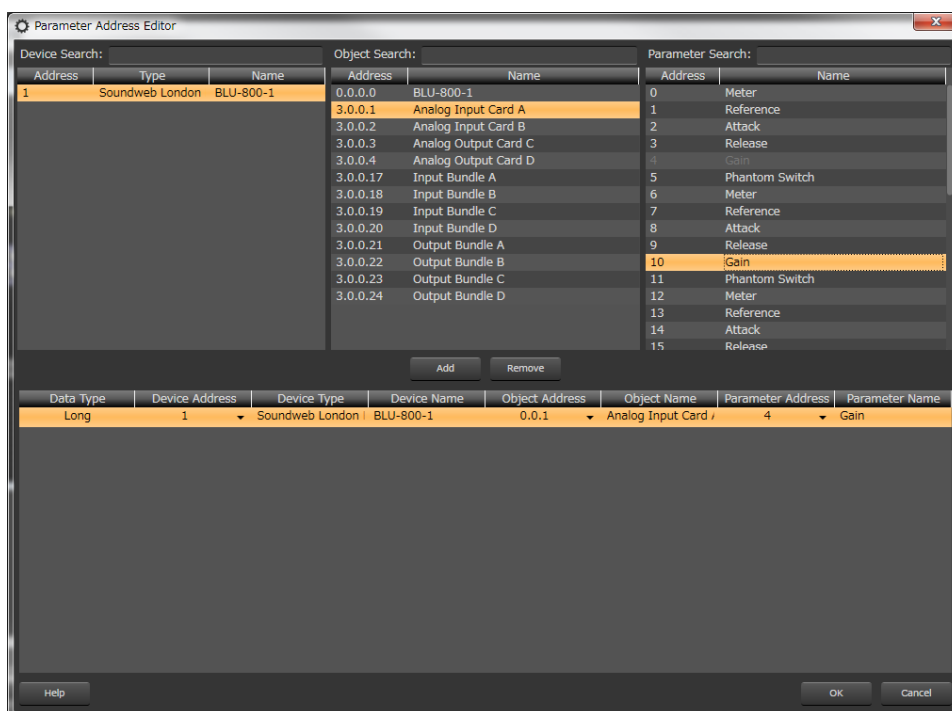
配置に関しては、再配置したい制御部をすべて選択し、
右クリック「Layout」より項目を選んで整頓することができます。



リンクを外すには「Remove parameters」を選択します。



何がリンクされているのか、詳細を把握したい場合、
コントロール部を選択&右クリックし「Edit parameters」を選択します。



動作のチェック方法は、上部リボンにある「Launch Current」をクリックし確認します。

