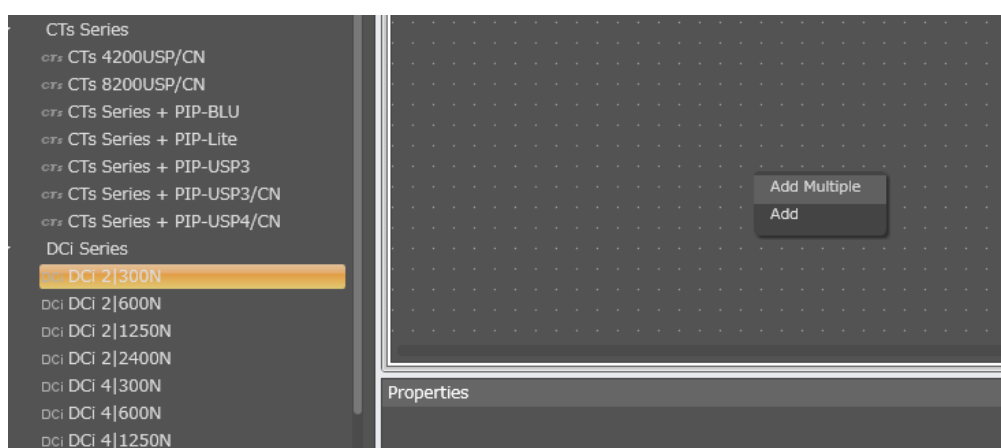


複数のアンプを操作する方法

アンプをラック単位で設置します。

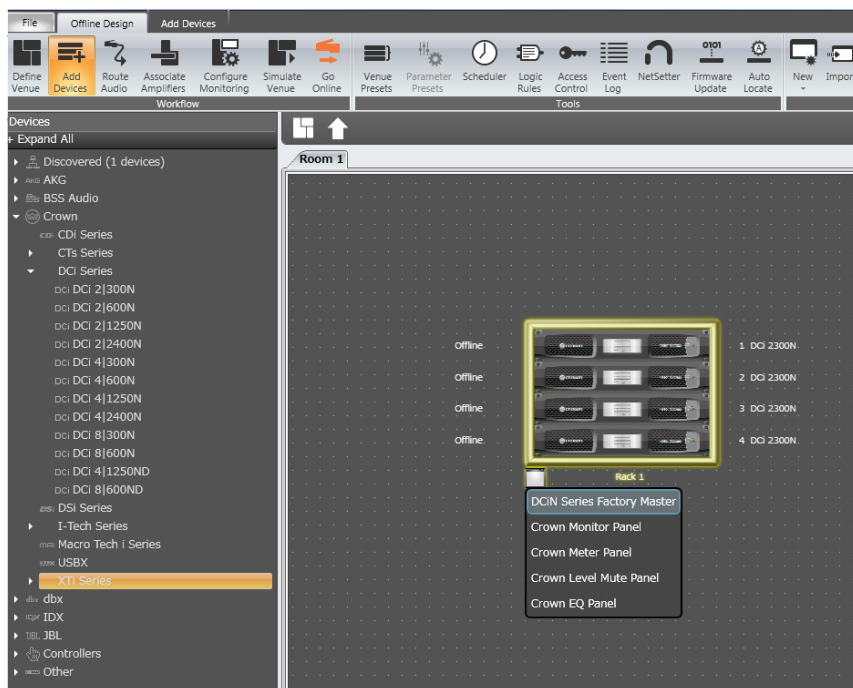
複数台を同時にアサインする場合、左側の Devices から設置したいモデルを
右クリックしながら右側の Room エリアにドロップすると下図選択項目が表示されます。
そこで「Add Multiple」を選択すると、



下記の様に、設置台数を指定できます。



今回は、DCi 2|300N のアンプを 4 台、配置します。
すると、自動的にラックの左下に白いアイコンが表示され、
下図の 5 つのカスタムパネルが自動作成されます。



下図は、「Factory Master パネル」

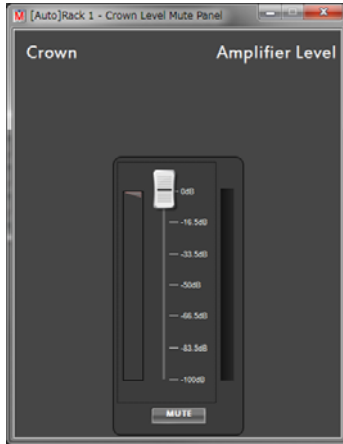
それぞれのオブジェクトのパラメータを調整すると、このケースでは同時に 4 台の
設定値を調整できます。



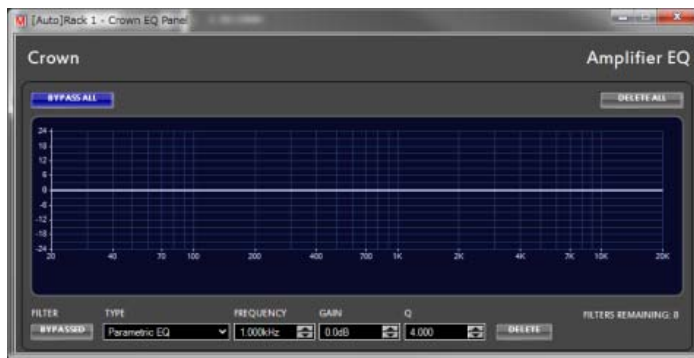
下図は、「Monitor パネル」同時に 4 台のレベル表示がされ、
音量も 1 つの画面で、4 台分調整できます。



下図は、「Level Mute パネル」このパネルで同時に4台調整できます。



下図は、「EQ パネル」で、4台それぞれの CH Input EQ が同時に調整できます。



また、すべてではないですが、
このメーカーカスタムパネルを自身のカスタム画面に取り込み、編集することもできます。

