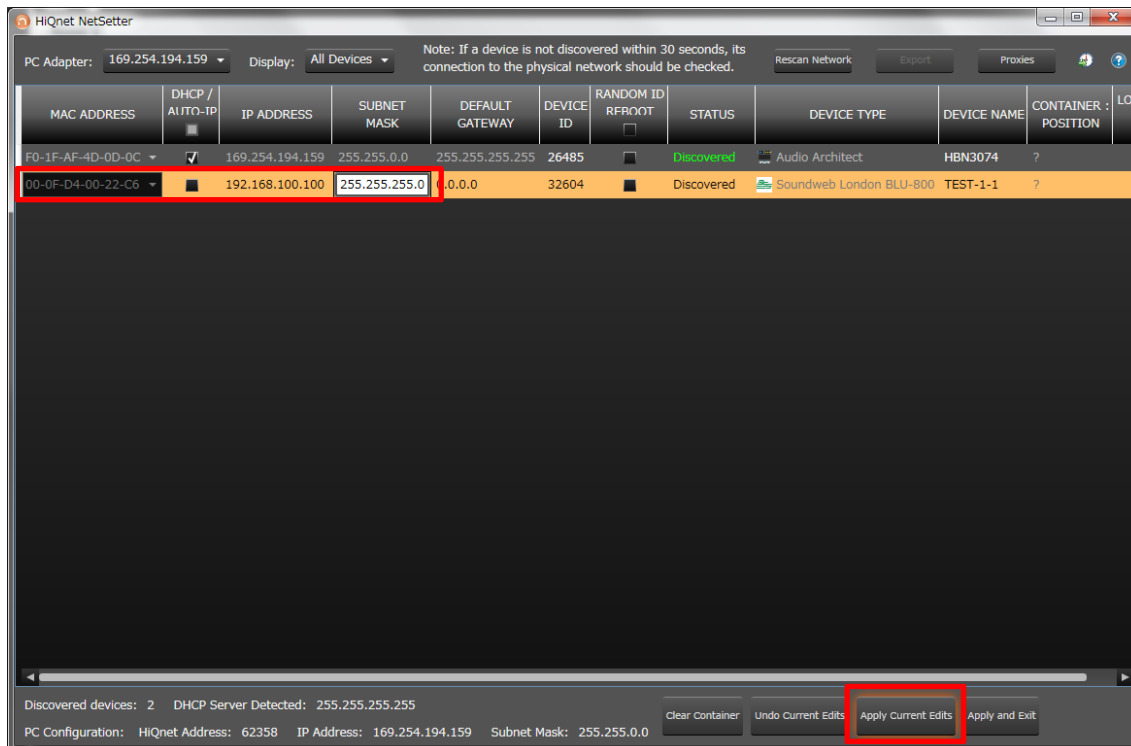


デバイスの IP アドレスを変更する方法

デバイスを固定 IP アドレスにする方法



「DHCP/AUTO-IP」のチェックを外します。

例として

- ・ IP ADDRESS . . . 192.168.100.100
(ほかの PC やデバイスと同じ値や末尾が 0 や 255 にならないように注意してください。)

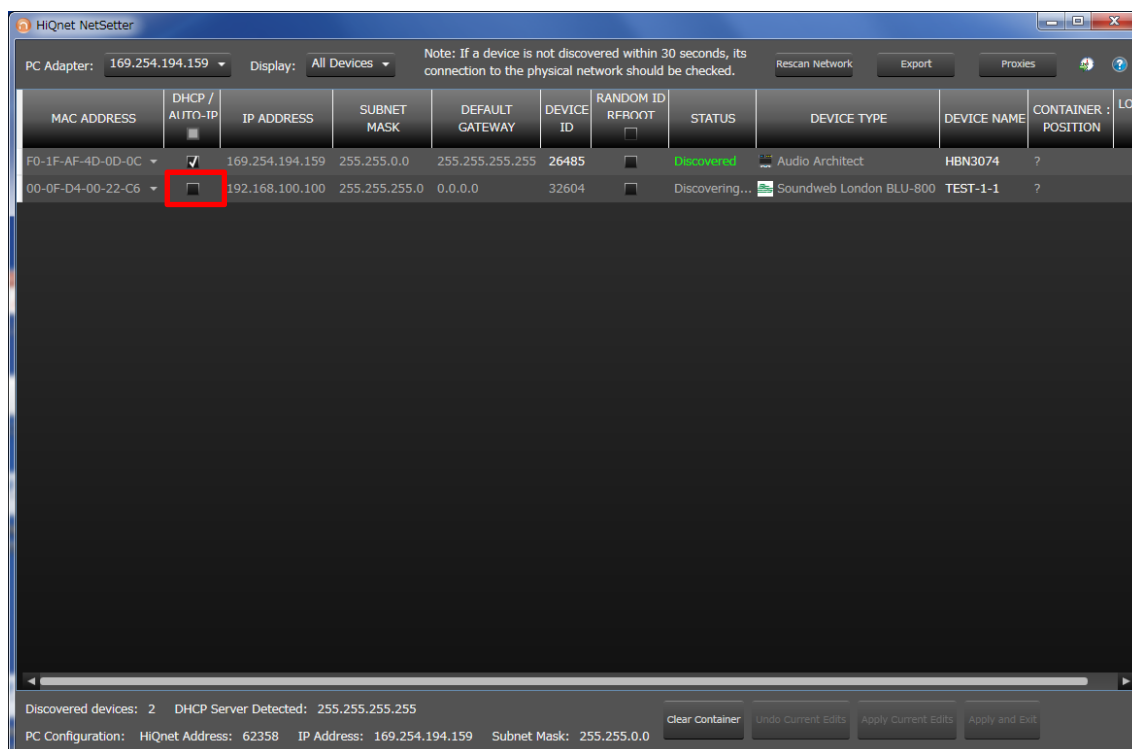
- ・ SUBNET MASK . . . 255.255.255.0
(ほかの PC やデバイスと同じ値に設定してください。)

に設定します。

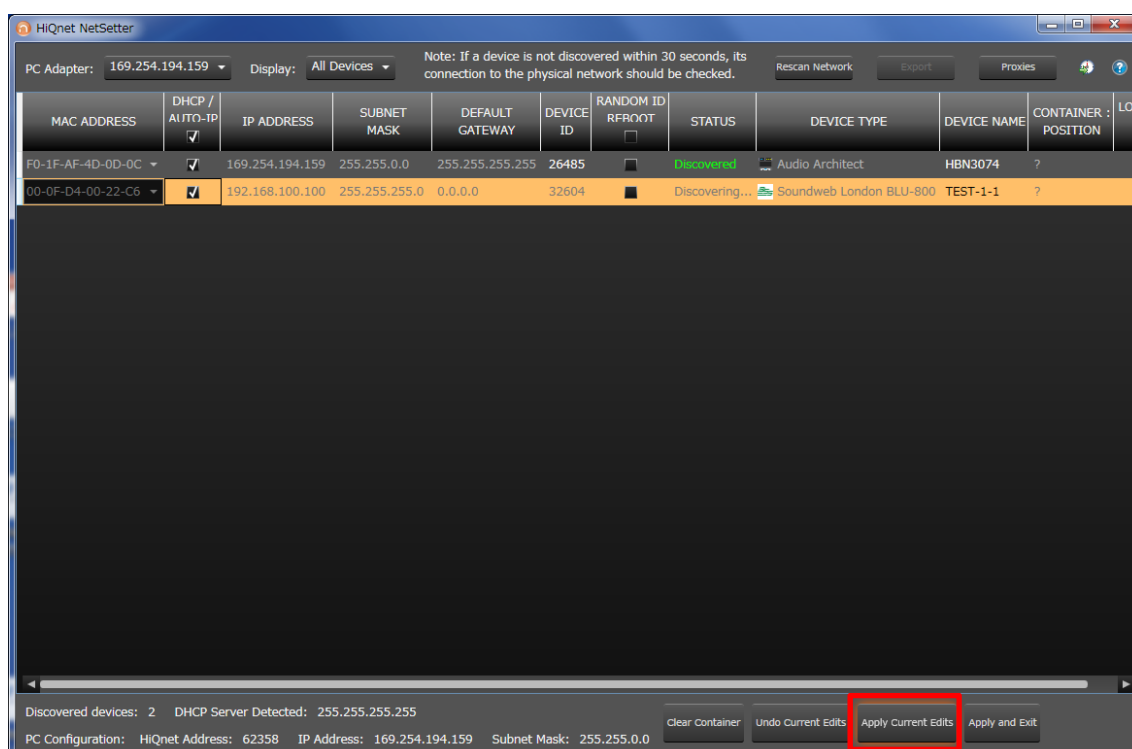
「Apply Current Edits」をクリックします。

「DEFAULT GATEWAY」は、わからない場合は設定しなくても良いです。

デバイスを DHCP/AUTO-IP にする方法



「DHCP/AUTO-IP」のチェックを入れます。



「Apply Current Edits」をクリックします。