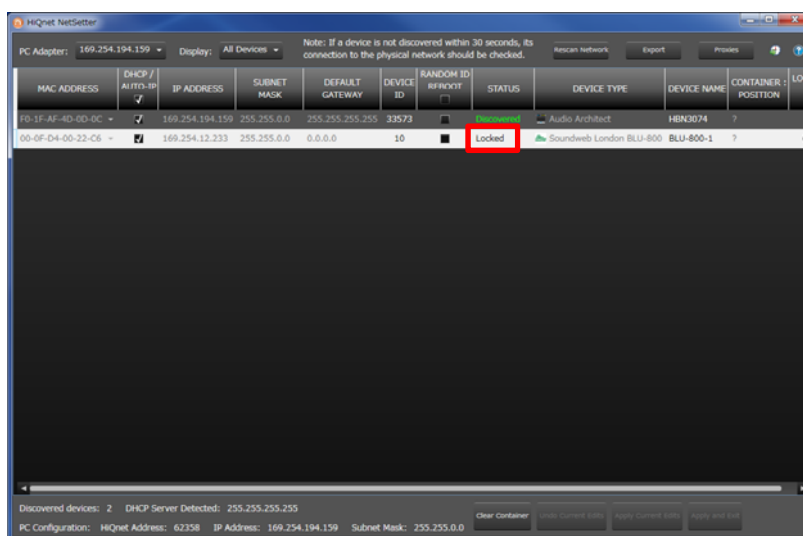


## NetSetter の「STATUS」が「Locked」表示のデバイスについて

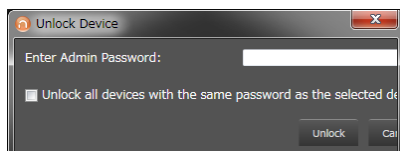
### 注意

Admin のパスワードを忘れると何もできなくなり、ハードウェア交換が必須になります。  
設定したパスワードの管理にご注意ください。

デバイス本体に「Access Control」でユーザ制限をかけた場合、NetSetter 上で、「STATUS」表記が「Locked」となり、そのデバイスに対してオンラインにしたり Venue 画面より配置したりできなくなります。



上記「Locked」をダブルクリックすると下記のパスワード画面が表示されます。



(パスワード画面が表示されない場合は、一度 NetSetter を再起動してください。)

これで Venue 画面より配置できるようになります。  
一度、「Audio Architect」を再起動してください。

(デザインファイルがない場合は、デバイスの設定が消失します。)