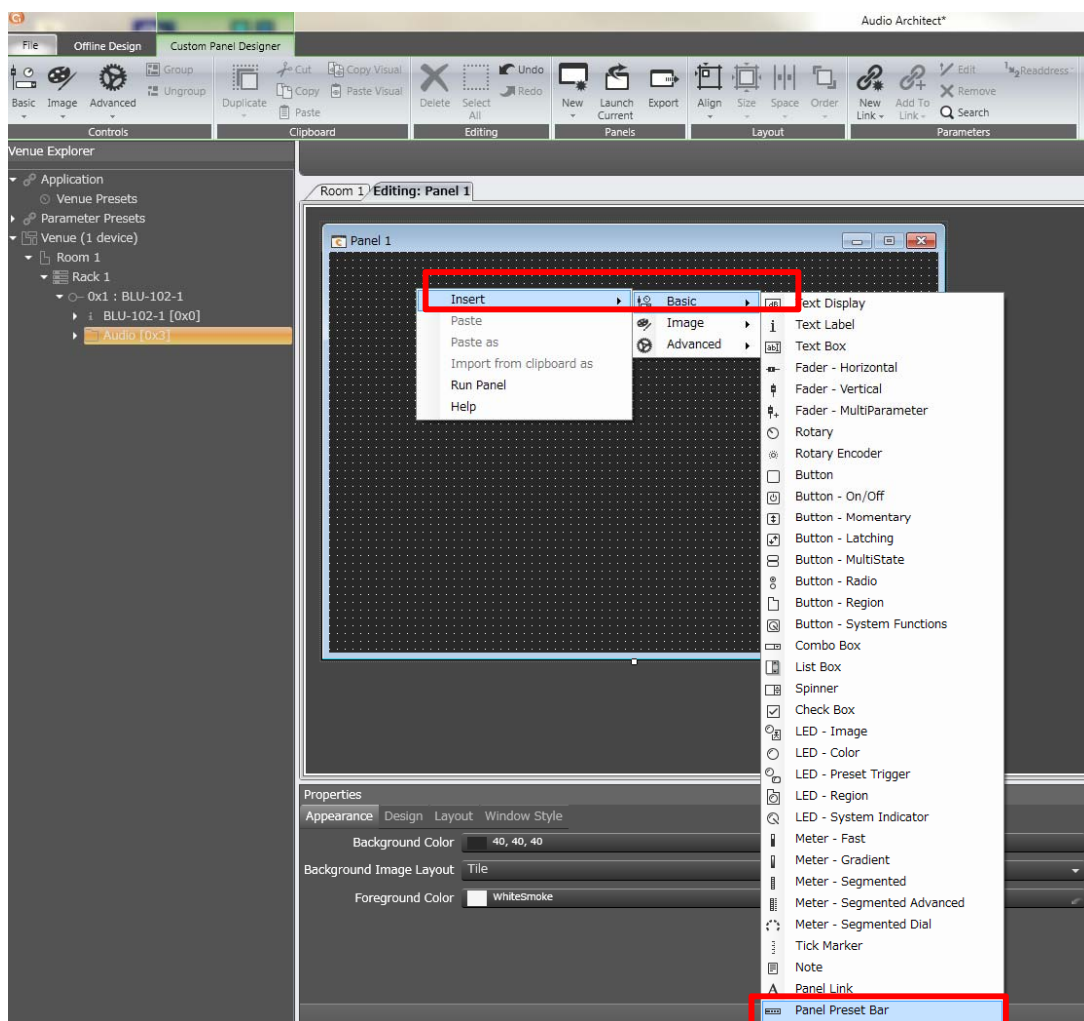


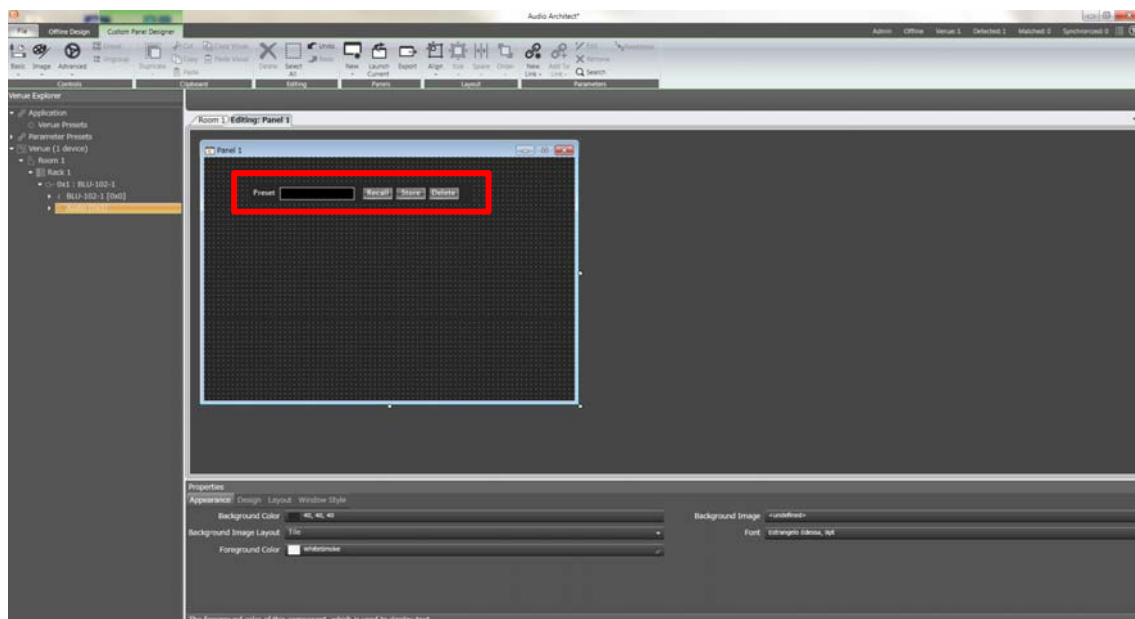
## カスタムパネルをプリセット化する方法

VENU プリセットやパラメータプリセットとは別に、  
カスタムパネルに表示されている状態をプリセットとして保存、呼び出し（リコール）が  
できます。

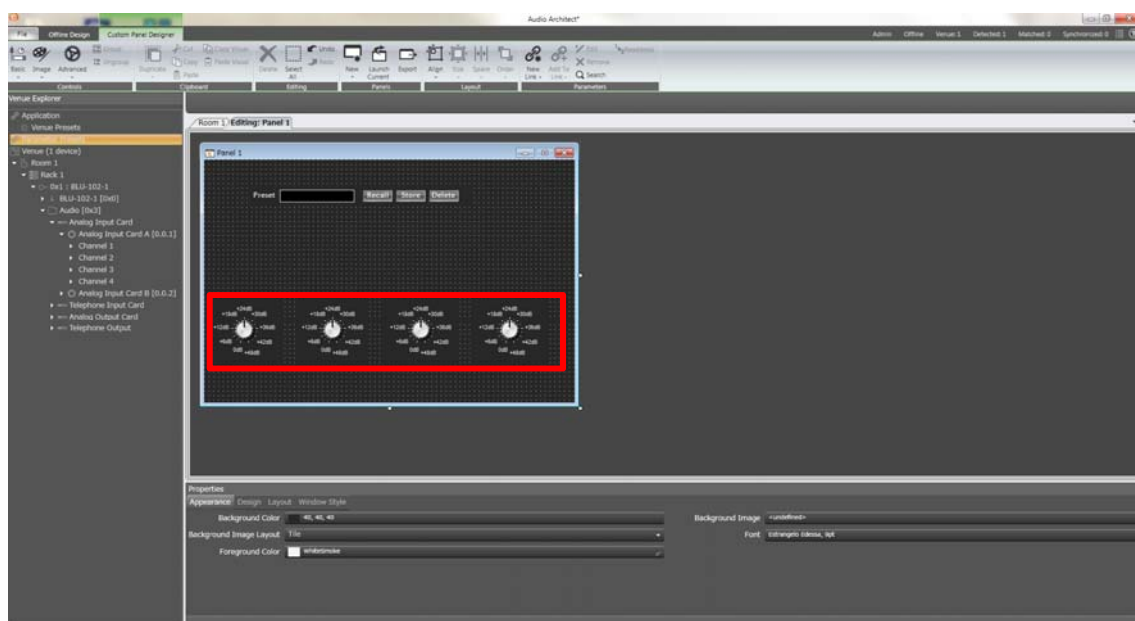


まず、上図のように、カスタムパネル上で右クリックし、「Panel Preset Bar」を選択し、  
パネル上に配置します。

下図は、「Panel Preset Bar」が配置された状態です。



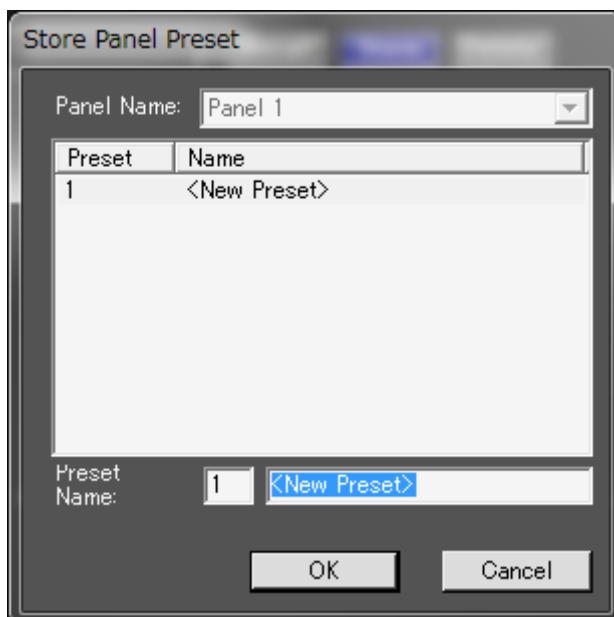
例として、アナログゲインを4つカスタムパネル上に配置します。



下図は、カスタムパネルをズームアップした画面です。



「Store」ボタンをクリックすると、カスタムパネル上の状態（設定値）がプリセットとして保存されます。



プリセットにしたい設定値にして、同様に設定します。

