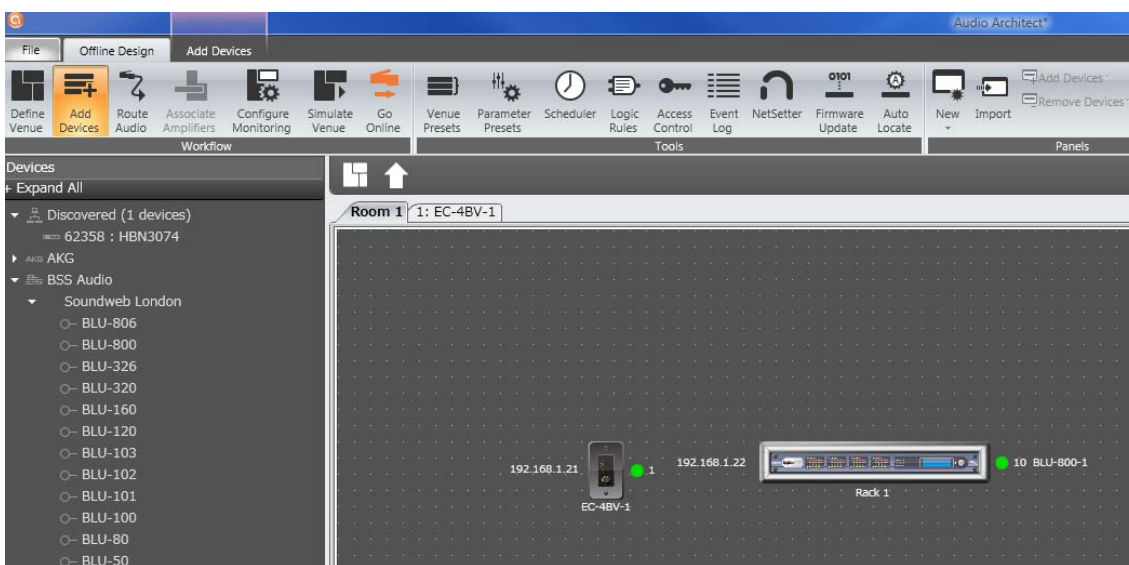


BSS Soundweb Contrio EC-4BV Single Zone の使い方

**** POE が必要となります ****

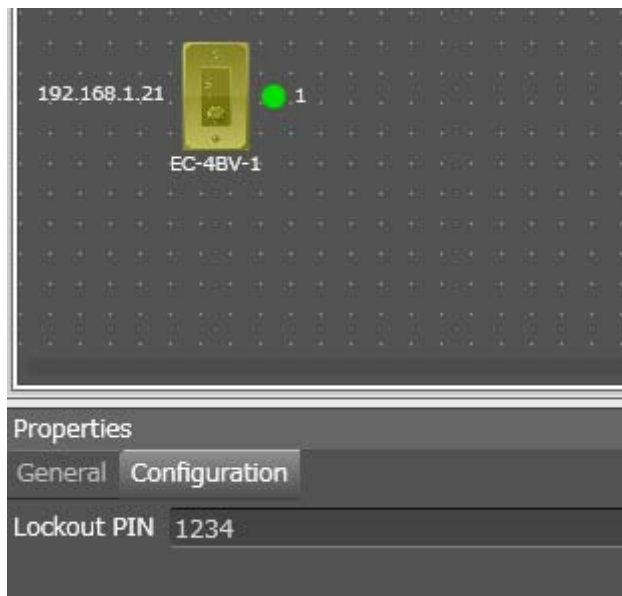
MAC ADDRESS	DHCP / AUTO-IP	IP ADDRESS	SUBNET MASK	DEFAULT GATEWAY	DEVICE ID	RANDOM ID RBOOT	STATUS	DEVICE TYPE	DEVICE NAME	CONTAINER POSITION	LOCATE
F0-1F-AF-4D-0D-0C	<input checked="" type="checkbox"/>	192.168.1.23	255.255.255.0	192.168.1.1	58459	<input type="checkbox"/>	Discovered	Audio Architect	HBN3074	?	<input type="checkbox"/>
00-0F-D4-00-22-C6	<input checked="" type="checkbox"/>	192.168.1.22	255.255.255.0	192.168.1.1	10	<input type="checkbox"/>	Discovered	Soundweb London BLU-800	BLU-800-1	?	<input type="checkbox"/>
00-0F-D4-06-D4-8F	<input checked="" type="checkbox"/>	192.168.1.21	255.255.255.0	0.0.0.0	1	<input type="checkbox"/>	Discovered	Contrio Wall Controller EC-4BV	EC-4BV-1	?	<input type="checkbox"/>

GPIO とは違い、HiQnet を使いますので NetSetter 上で認識していることを確認します。



- スリープ・・・消灯します
- 消灯するまでの時間
- スリープ解除時にロックをかける
- ロック状態

ロック解除パスワード



デフォルトでは「1234」です・

・ Single Zone

Zone は 1 つ、Parameter / Preset Buttons は 4 つです。

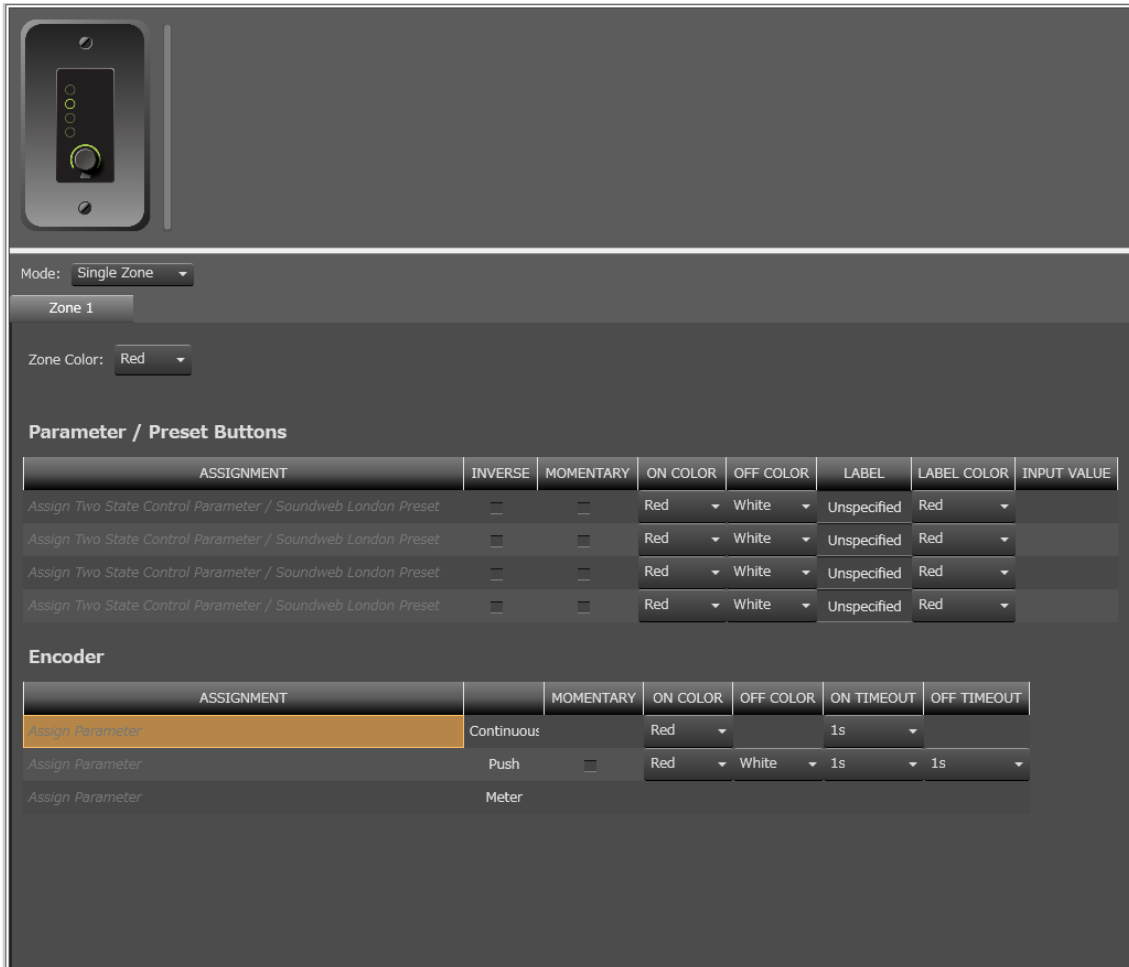
・ Four Zone

Zone は 4 つ、Parameter / Preset Buttons はありません。

・ Hybrid

ボタンにそれぞれ Zone、Parameter / Preset Buttons を割り当てることができます。

Single Zone の設定の方法



Mode: Single Zone

Zone 1

Zone Color: Red

Parameter / Preset Buttons

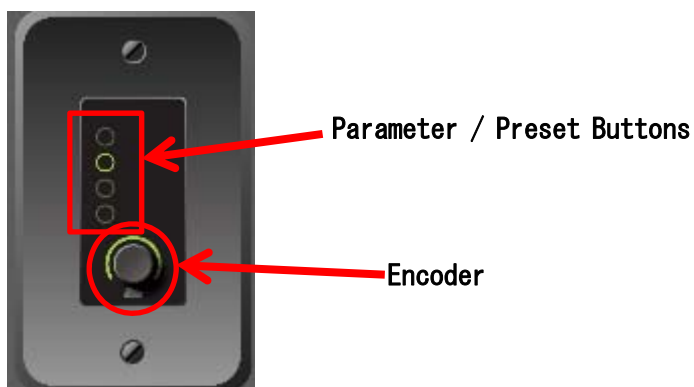
ASSIGNMENT	INVERSE	MOMENTARY	ON COLOR	OFF COLOR	LABEL	LABEL COLOR	INPUT VALUE
Assign Two State Control Parameter / Soundweb London Preset	<input type="checkbox"/>	<input type="checkbox"/>	Red	White	Unspecified	Red	
Assign Two State Control Parameter / Soundweb London Preset	<input type="checkbox"/>	<input type="checkbox"/>	Red	White	Unspecified	Red	
Assign Two State Control Parameter / Soundweb London Preset	<input type="checkbox"/>	<input type="checkbox"/>	Red	White	Unspecified	Red	
Assign Two State Control Parameter / Soundweb London Preset	<input type="checkbox"/>	<input type="checkbox"/>	Red	White	Unspecified	Red	

Encoder

ASSIGNMENT	MOMENTARY	ON COLOR	OFF COLOR	ON TIMEOUT	OFF TIMEOUT
Assign Parameter	Continuous	Red		1s	
Assign Parameter	Push <input type="checkbox"/>	Red	White	1s	1s
Assign Parameter	Meter				

●Zone Color

基本色です。デフォルトで「Red」です。



Parameter / Preset Buttons

●ASSIGNMENT

アサインしているものが表示されます。

Venue からアサインしたいものをドラッグしてきます。

ボタン押下時の状態移換です。

・ 通常

(例) Unmuted→Muted へ

・ INVERSE

(例) Muted→Unmuted へ

・ MOMENTARY

(例) Muted→押している間→Unmuted

●ON COLOR

押下した時のボタン色

●OFF COLOR

非セレクト時のボタン色

●LABEL

通常、オブジェクトからの入力名がそのままパネルに表示されますが、

それとは別に指定したい場合、入力します。

例) オブジェクト入力が「INPUT-1」となっている場合、パネルに「MIC」としたい場合に、LABEL へ「MIC」を入力します。

●LABEL COLOR

パネルに表示される文字色を指定します。日本語不可。半角英数 8 文字程度が良い。

●INPUT VALUE

ソースセクターを使用している場合、アサインされているソース（入力番号）を表示します。ボタンを押した時にどのソースを使用するか決定します。ソースに指定できるのは 1 つだけです。ソースを複数設定したい場合は、複数アサインしなければなりません。

また、LABEL も同時に設定しておかないと、「Unspecified」と表示されます。

Encoder

●ASSIGNMENT

アサインしているものが表示されます。Venue からアサインしたいものをドラッグしてきます。エンコーダーには、3つの機能を割り当てることができます。

① Continuous

ゲインのようなリニアに上げ下げするようなものをアサインします。そのためセレクターを割り当てることはできません。

- ・ ON COLOR

動かしている時の色です。

- ・ ON TIMEOUT

変更動作が終わって自動的に消灯するまでの時間です。

② Push

エンコーダーを押下した時の動作です。プリセットのリコールなどはできません。

- ・ MOMENTARY

(例) Muted→押している間→Unmuted
となります。

- ・ ON COLOR

押下 (ON) 時の色です。

- ・ OFF COLOR

押下 (OFF) 時の色です。

- ・ ON TIMEOUT

ON にしたときに自動的に消灯するまでの時間です。

- ・ OFF TIMEOUT

OFF にしたときに自動的に消灯するまでの時間です。

③ Meter

入力メータなどもアサインできますが、通常はエンコーダーの値を表示させます。