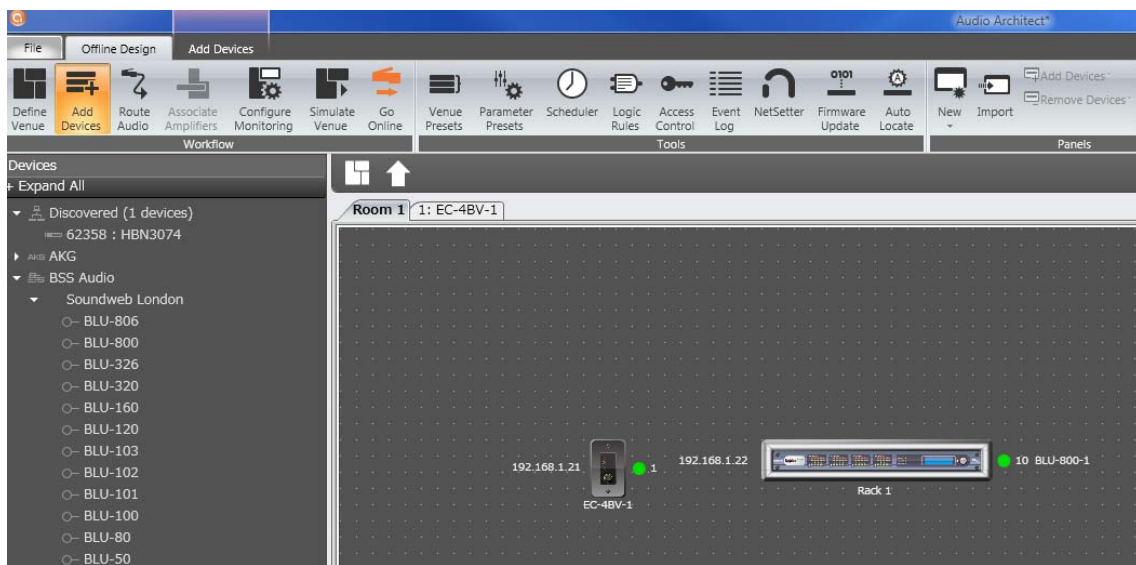


## BSS Soundweb Contrio EC-4BV Four Zone の使い方

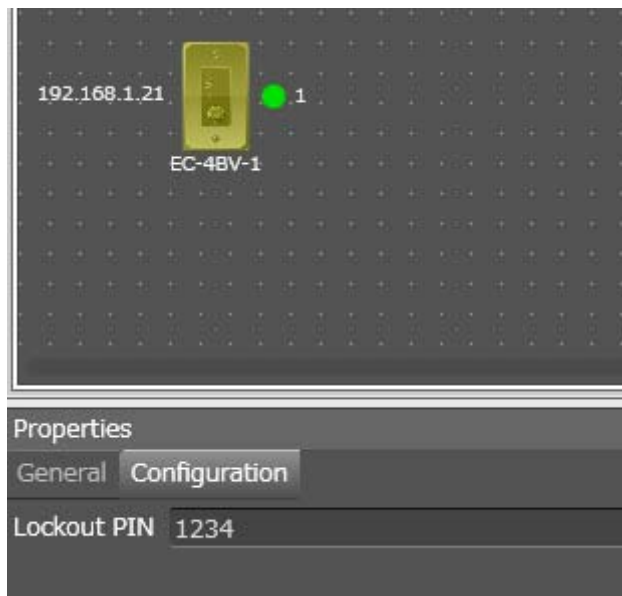
**\*\* POE が必要となります \*\***

MAC ADDRESS	DHCP / AUTO-IP	IP ADDRESS	SUBNET MASK	DEFAULT GATEWAY	DEVICE ID	RANDOM ID RBOOT	STATUS	DEVICE TYPE	DEVICE NAME	CONTAINER POSITION	LOCATE
F0-1F-AF-4D-0D-0C	<input checked="" type="checkbox"/>	192.168.1.23	255.255.255.0	192.168.1.1	58459	<input type="checkbox"/>	Discovered	Audio Architect	HBN3074	?	<input type="checkbox"/>
00-0F-D4-00-22-C6	<input checked="" type="checkbox"/>	192.168.1.22	255.255.255.0	192.168.1.1	10	<input type="checkbox"/>	Discovered	Soundweb London BLU-800	BLU-800-1	?	<input type="checkbox"/>
00-0F-D4-06-D4-8F	<input checked="" type="checkbox"/>	192.168.1.21	255.255.255.0	0.0.0.0	1	<input type="checkbox"/>	Discovered	Contrio Wall Controller EC-4BV	EC-4BV-1	?	<input type="checkbox"/>

GPIO とは違い、HiQnet を使いますので NetSetter 上で認識していることを確認します。



## ロック解除パスワード



デフォルトでは「1234」です・

### ・ Single Zone

Zone は 1 つ、Parameter / Preset Buttons は 4 つです。

### ・ Four Zone

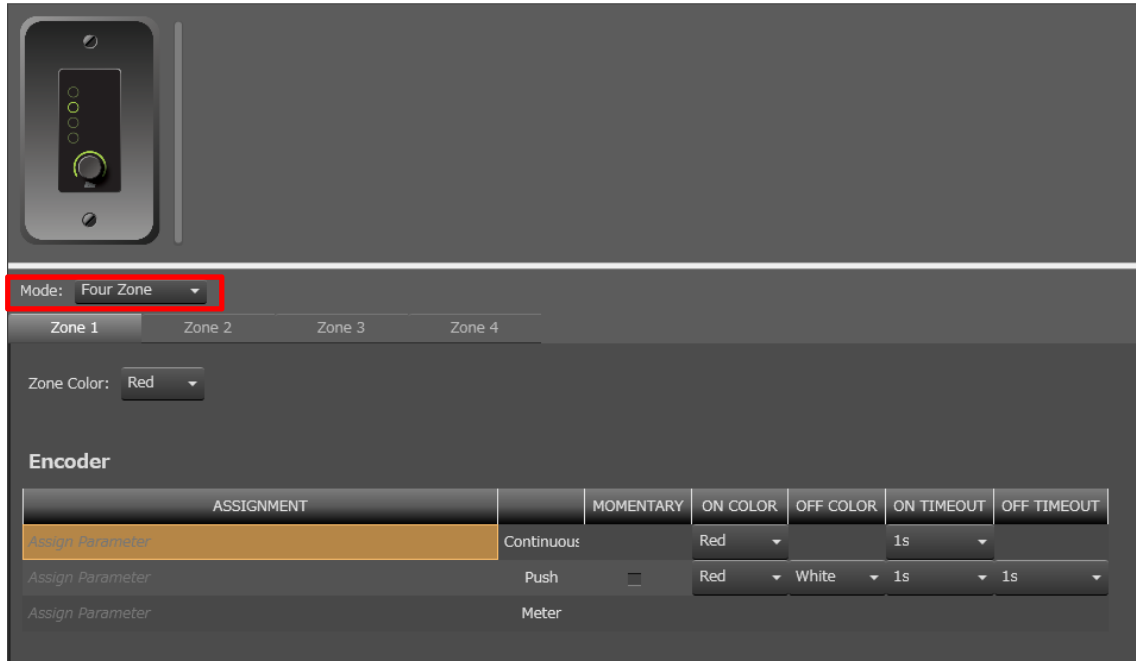
Zone は 4 つ、Parameter / Preset Buttons はありません。

### ・ Hybrid

ボタンにそれぞれ Zone、Parameter / Preset Buttons を割り当てることができます。

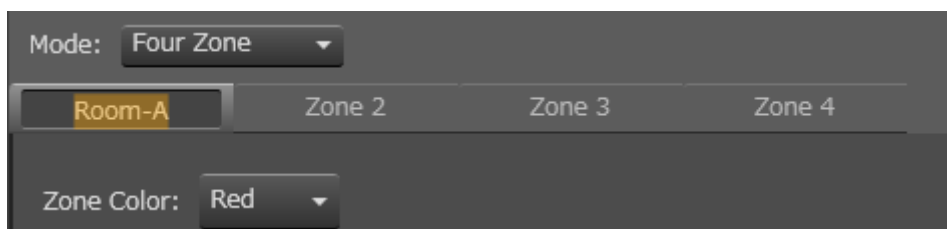
## Four Zone の設定の方法

4つのゾーン（部屋やフロア分け）を想定した時、例えばゾーンごとにマイクの音量を調整したい時などに Four Zone を選択します。

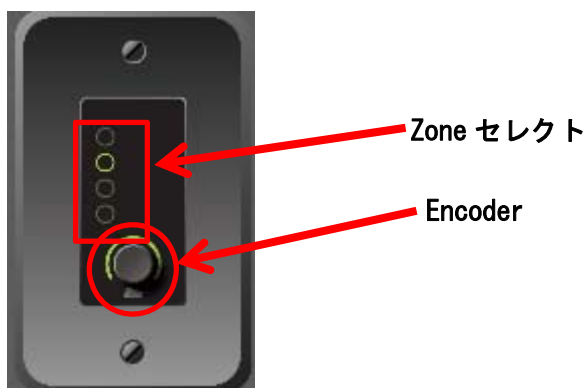


### ●Zone Color

Zone ごとに色を変えることができます。



ダブルクリックで名称の変更が出来ます。日本語不可。半角英数 8 文字程度が良い。



## Encoder

### ●ASSIGNMENT

アサインしているものが表示されます。Venue からアサインしたいものをドラッグしてきます。エンコーダーには、3つの機能を割り当てることができます。

#### ① Continuous

ゲインのようなリニアに上げ下げするようなものをアサインします。そのためセレクターを割り当てることはできません。

- ・ ON COLOR

動かしている時の色です。

- ・ ON TIMEOUT

変更動作をやめて自動的に消灯するまでの時間です。

#### ② Push

エンコーダーを押下した時の動作です。プリセットのリコールなどはできません。

- ・ MOMENTARY

(例) Muted→押している間→Unmuted  
となります。

- ・ ON COLOR

押下 (ON) 時の色です。

- ・ OFF COLOR

押下 (OFF) 時の色です。

- ・ ON TIMEOUT

ON にしたときに自動的に消灯するまでの時間です。

- ・ OFF TIMEOUT

OFF にしたときに自動的に消灯するまでの時間です。

#### ③ Meter

入力メータなどもアサインできますが、通常はエンコーダーの値を表示させます。