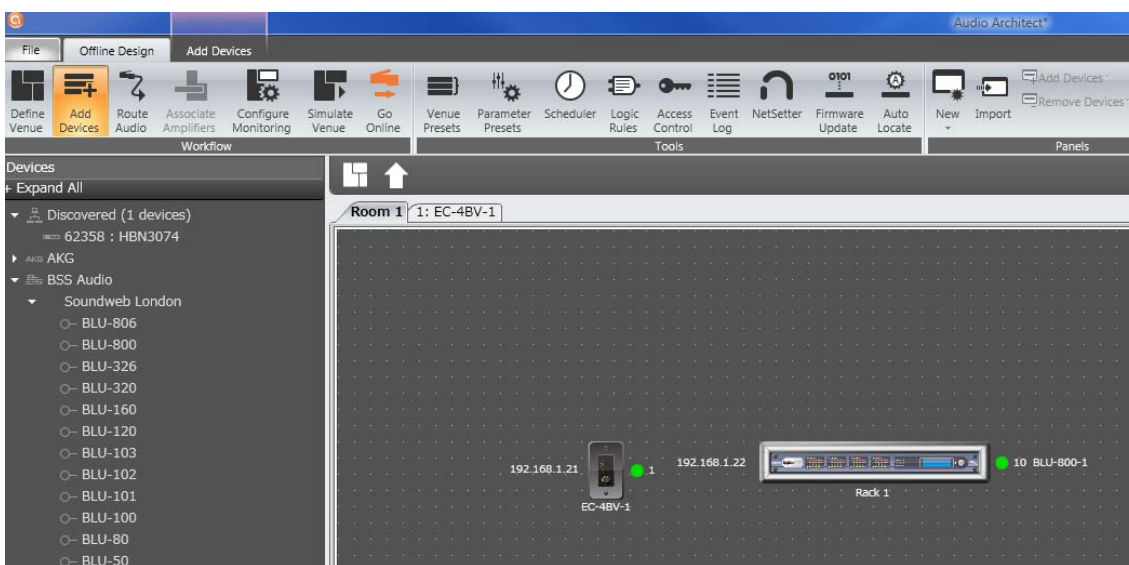


## BSS Soundweb Contrio EC-4BV Hybrid の使い方

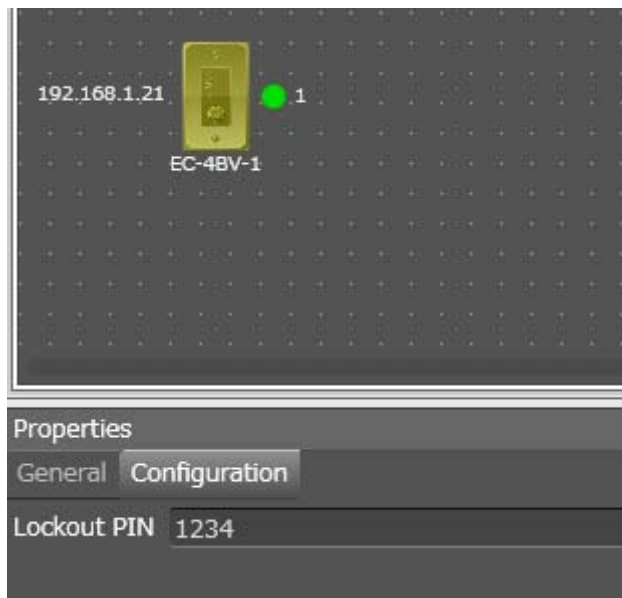
**\*\* POE が必要となります \*\***

MAC ADDRESS	DHCP / AUTO-IP	IP ADDRESS	SUBNET MASK	DEFAULT GATEWAY	DEVICE ID	RANDOM ID RBOOT	STATUS	DEVICE TYPE	DEVICE NAME	CONTAINER POSITION	LOCATE
F0-1F-AF-4D-0D-0C	<input checked="" type="checkbox"/>	192.168.1.23	255.255.255.0	192.168.1.1	58459	<input type="checkbox"/>	Discovered	Audio Architect	HBN3074	?	<input type="checkbox"/>
00-0F-D4-00-22-C6	<input checked="" type="checkbox"/>	192.168.1.22	255.255.255.0	192.168.1.1	10	<input type="checkbox"/>	Discovered	Soundweb London BLU-800	BLU-800-1	?	<input type="checkbox"/>
00-0F-D4-06-D4-8F	<input checked="" type="checkbox"/>	192.168.1.21	255.255.255.0	0.0.0.0	1	<input type="checkbox"/>	Discovered	Contrio Wall Controller EC-4BV	EC-4BV-1	?	<input type="checkbox"/>

GPIO とは違い、HiQnet を使いますので NetSetter 上で認識していることを確認します。



## ロック解除パスワード



デフォルトでは「1234」です・

### ・ Single Zone

Zone は 1 つ、Parameter / Preset Buttons は 4 つです。

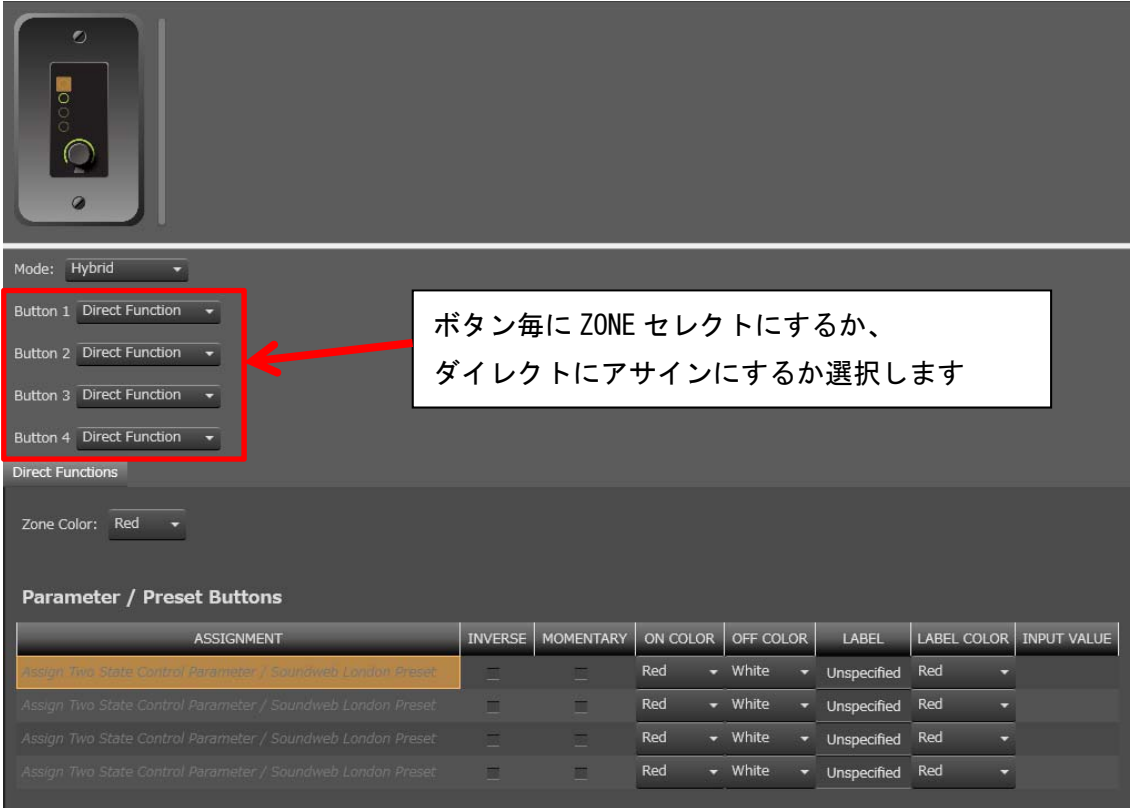
### ・ Four Zone

Zone は 4 つ、Parameter / Preset Buttons はありません。

### ・ Hybrid

ボタンにそれぞれ Zone、Parameter / Preset Buttons を割り当てることができます。

## Hybrid の設定の方法



Mode: Hybrid

Button 1 Direct Function

Button 2 Direct Function

Button 3 Direct Function

Button 4 Direct Function

Direct Functions

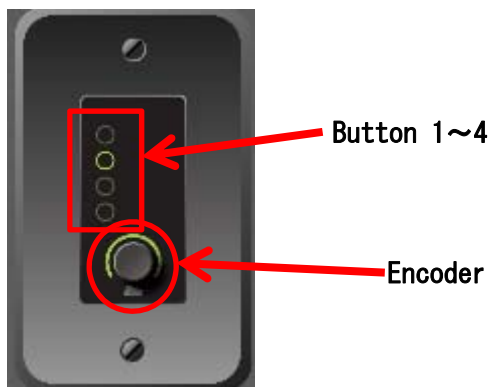
Zone Color: Red

Parameter / Preset Buttons

ASSIGNMENT	INVERSE	MOMENTARY	ON COLOR	OFF COLOR	LABEL	LABEL COLOR	INPUT VALUE
Assign Two State Control Parameter / Soundweb London Preset	☐	☐	Red	White	Unspecified	Red	
Assign Two State Control Parameter / Soundweb London Preset	☐	☐	Red	White	Unspecified	Red	
Assign Two State Control Parameter / Soundweb London Preset	☐	☐	Red	White	Unspecified	Red	
Assign Two State Control Parameter / Soundweb London Preset	☐	☐	Red	White	Unspecified	Red	

## ●Zone Color

基本色です。デフォルトで「Red」です。



## Direct Function ・ ・ ・ Parameter / Preset Buttons

### ●ASSIGNMENT

アサインしているものが表示されます。

Venue からアサインしたいものをドラッグしてきます。

ボタン押下時の状態移換です。

#### ・ 通常

(例) Unmuted→Muted へ

#### ・ INVERSE

(例) Muted→Unmuted へ

#### ・ MOMENTARY

(例) Muted→押している間→Unmuted

### ●ON COLOR

セレクト時のボタン色

### ●OFF COLOR

非セレクト時のボタン色

### ●LABEL

通常、オブジェクトからの入力名がそのままパネルに表示されますが、

それとは別に指定したい場合、入力します。

例) オブジェクト入力が「INPUT-1」となっている場合、パネルに「MIC」としたい場合に、  
LABEL へ「MIC」を入力します。

### ●LABEL COLOR

パネルに表示される文字色を指定します。日本語不可。半角英数 8 文字程度が良い。

### ●INPUT VALUE

ソースセクターを使用している場合、アサインされているソース (入力番号) を表示します。ボタンを押した時にどのソースを使用するか決定します。ソースに指定できるのは 1 つだけです。ソースを複数設定したい場合は、複数アサインしなければなりません。

また、LABEL も同時に設定しておかないと、「Unspecified」と表示されます。

## Zone Select . . . Encoder

### ●ASSIGNMENT

アサインしているものが表示されます。Venue からアサインしたいものをドラッグしてきます。エンコーダーには、3つの機能を割り当てることができます。

#### ① Continuous

ゲインのようなリニアに上げ下げするようなものをアサインします。そのためセレクターを割り当てることはできません。

- ・ ON COLOR

動かしている時の色です。

- ・ ON TIMEOUT

変更動作をやめて自動的に消灯するまでの時間です。

#### ② Push

エンコーダーを押下した時の動作です。プリセットのリコールなどはできません。

- ・ MOMENTARY

(例) Muted→押している間→Unmuted  
となります。

- ・ ON COLOR

押下 (ON) 時の色です。

- ・ OFF COLOR

押下 (OFF) 時の色です。

- ・ ON TIMEOUT

ON にしたときに自動的に消灯するまでの時間です。

- ・ OFF TIMEOUT

OFF にしたときに自動的に消灯するまでの時間です。

#### ③ Meter

入力メータなどもアサインできますが、通常はエンコーダーの値を表示させます。

以下、設定例

Button1・・・Zone1 (Room-A) の MIC-1 の Gain、Mute をアサイン

Button2・・・Zone2 (Room-B) の Announce の Gain、Mute をアサイン

Button3・・・プリセット1番をリコール (プリセットを作っておきます)

Button4・・・すべてのアウトプットを MUTE (リンクを作っておきます)

### ① Button1

Mode: Hybrid

Button 1 Zone Select

Button 2 Zone Select

Button 3 Direct Function

Button 4 Direct Function

Direct Functions Room-A Room-B

Zone Color: Yellow

**Encoder**

ASSIGNMENT	MOMENTARY	ON COLOR	OFF COLOR	ON TIMEOUT	OFF TIMEOUT
10: Soundweb London BLU-800: P1: Gain	Continuous	Yellow		1s	
10: Soundweb London BLU-800: P1: Mute	Push	Yellow	White	1s	1s

Assign Parameter Meter

### ② Button2

Mode: Hybrid

Button 1 Zone Select

Button 2 Zone Select

Button 3 Direct Function

Button 4 Direct Function

Direct Functions Room-A Room-B

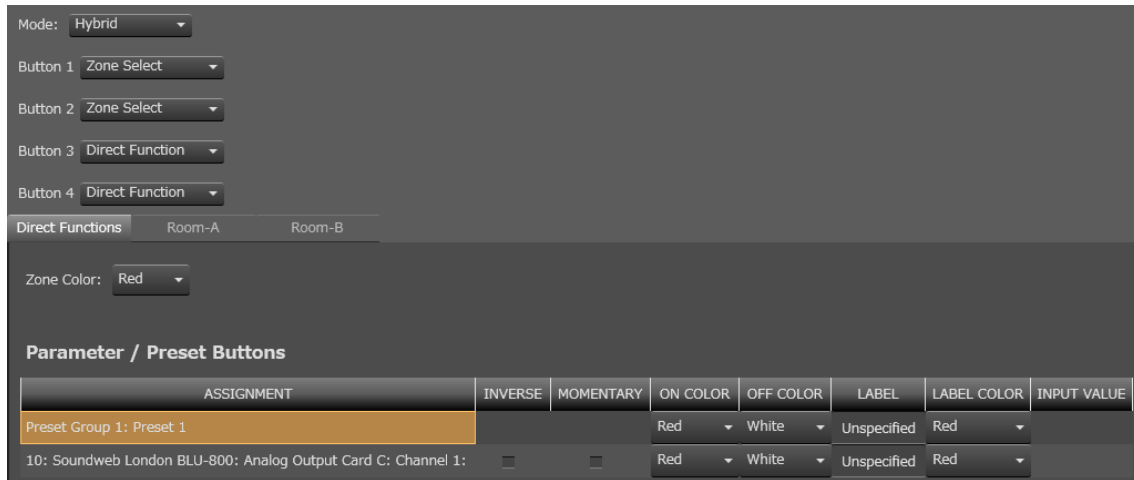
Zone Color: Green

**Encoder**

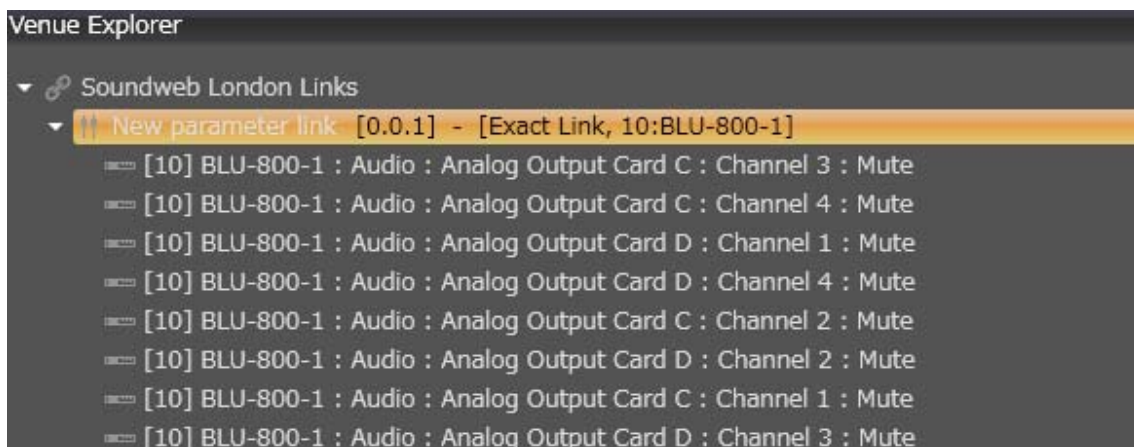
ASSIGNMENT	MOMENTARY	ON COLOR	OFF COLOR	ON TIMEOUT	OFF TIMEOUT
10: Soundweb London BLU-800: P2: Gain	Continuous	Green		1s	
10: Soundweb London BLU-800: P2: Mute	Push	Green	White	1s	1s

Assign Parameter Meter

## Button3、4



## リンクについて



こうしておく、ひとつだけアナログアウトのチャンネルミュートかけるだけで、すべてのアナログアウトがミュートされます。

リンクさせる為には、リボン上の NEW LINK で新しいリンクを作成し、左の Venue Explorer の NewParameterLink をドラックして、リンクさせたい MUTE ボタン上へドロップ、この動作を繰り返し、リンク先を増やします。