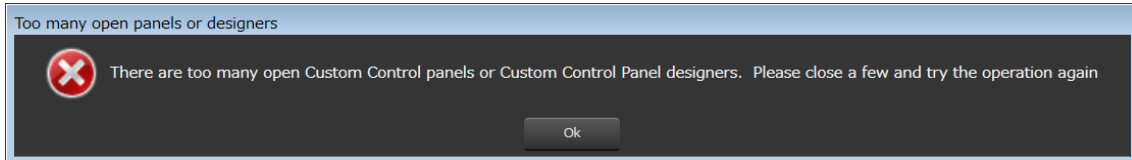


「Too many open panels or designers」とエラーが出てしまう場合

カスタムパネル、カスタムパネルのタブ内に大量にボタンやメーターをアサインした場合このようなエラーが出る場合があります。



またログには下記のようなエラーログが書き込まれます

Event ID: 0

DateTime: 2016/07/08 17:00:17

Address: 1983

Type: Error

Category: Application

Priority: High

Name: System.ComponentModel.Win32Exception

Details: Exception : System.ComponentModel.Win32Exception

System.ComponentModel.Win32Exception (0x80004005): Error creating window handle.

at System.Windows.Forms.NativeWindow.CreateHandle(CreateParams cp)

at System.Windows.Forms.Control.CreateHandle()

at System.Windows.Forms.TabControl.CreateHandle()

at System.Windows.Forms.Control.CreateControl(Boolean fIgnoreVisible)

at System.Windows.Forms.Control.CreateControl()

at HPRO.SDIG.Components.ControlPanelForm.CopyForm(CustomControlPanel newForm, Boolean show)

・原因

Windows 側 (OS) で、パネルにアクセスできるオブジェクトの総数制限に達したために、このようなエラーが表示されます

カスタムパネル内をタブで移動をしたとしても内部的には、そのカスタムパネルのすべてのオブジェクトにアクセスしています。

・ 解決方法

Application Options

General Settings

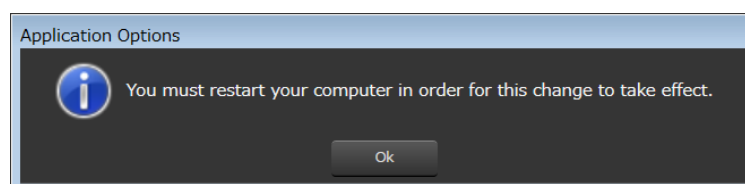
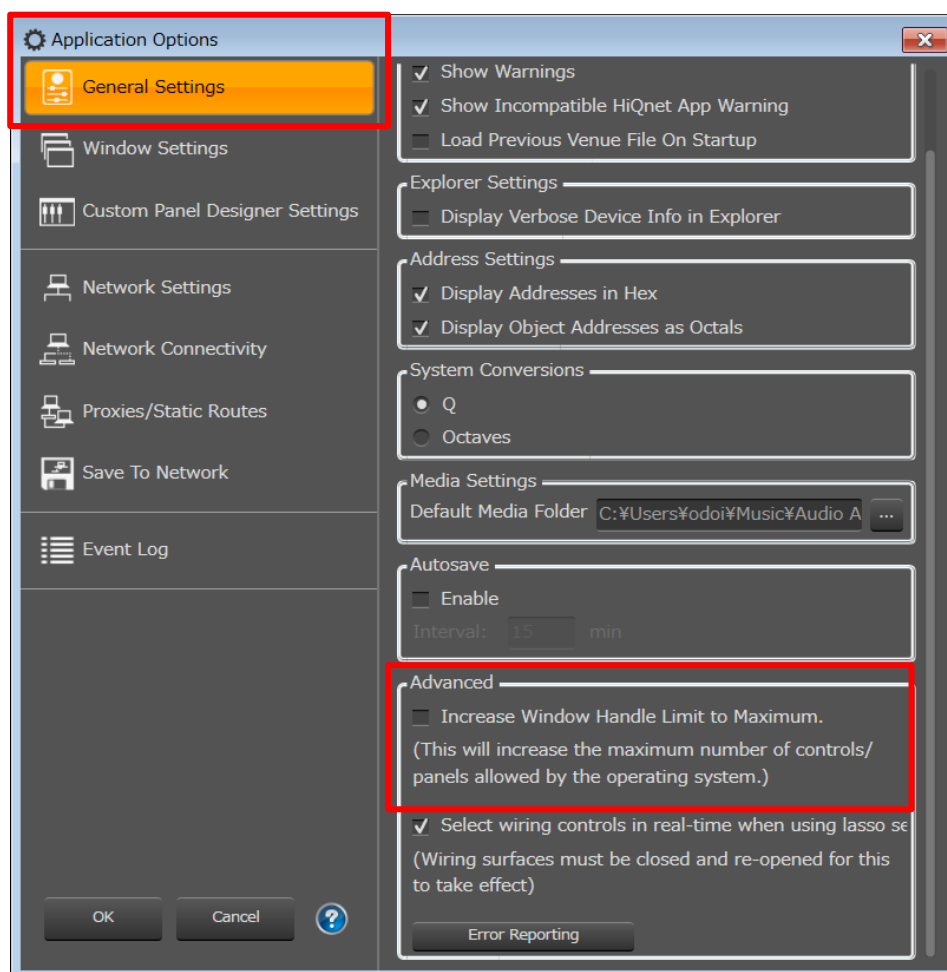
Advanced

Increase Window Handle Limit to Maximum

にチェックをいれることで、制限を解除する。

初期設定では、チェックは入っていません。

(PCの再起動が必要となります)



設定した PC でのみ有効なため、実際に動かす PC にも同じ設定が必要となります。