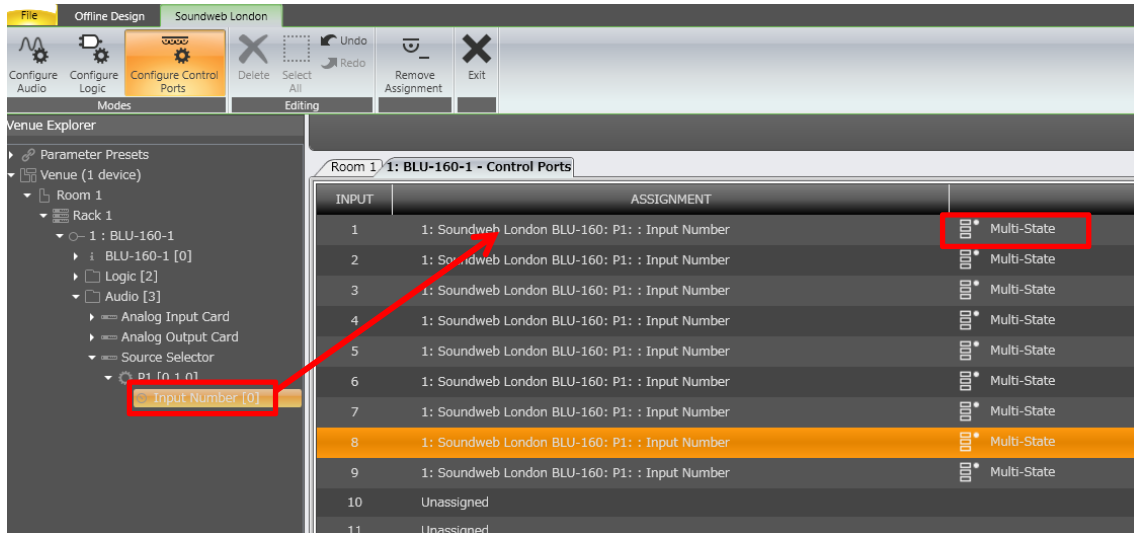


Source Selector を GPIO ヘアサインする方法

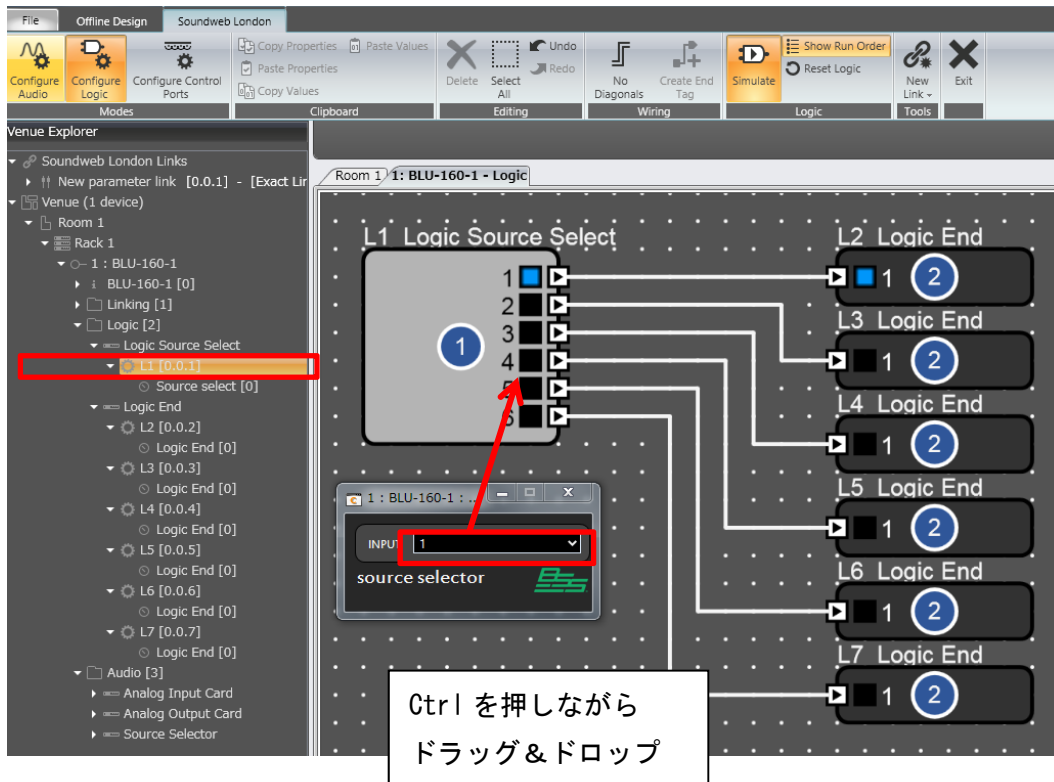
1) Source Selector を GPI ヘアサインするには、



Source Selector を GPI ヘッドラッグ&ドロップし、「MODE」を「Multi State」にします。

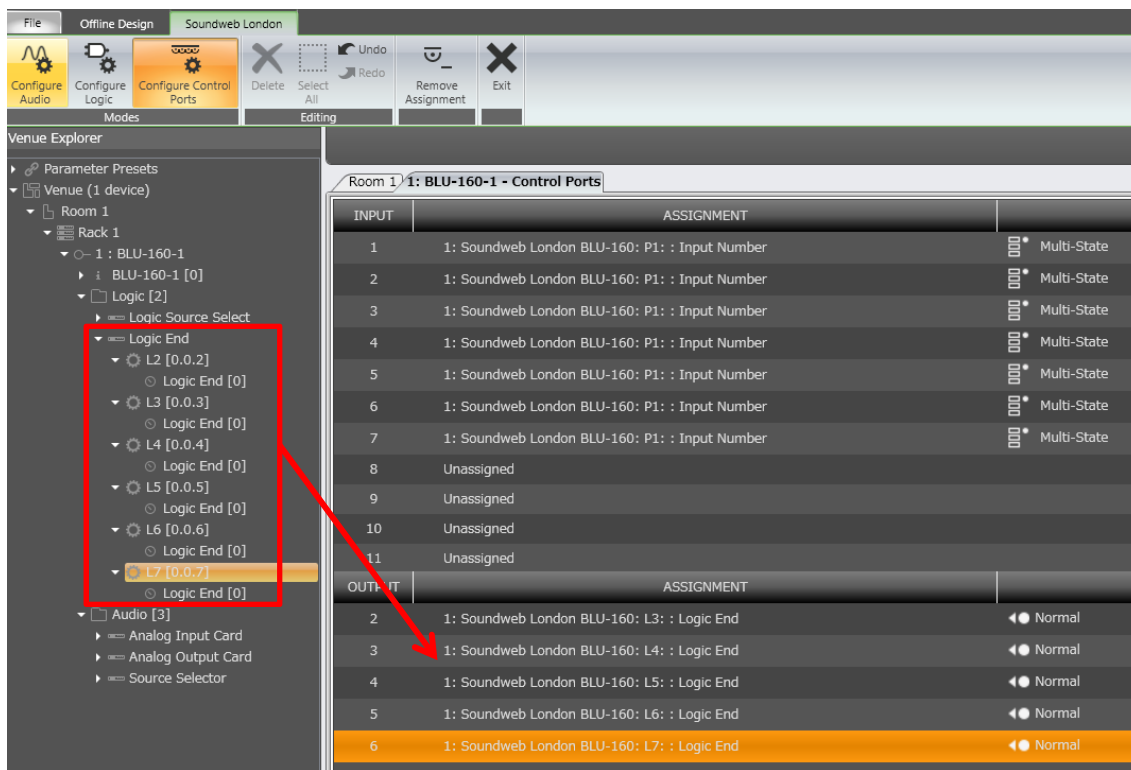
2) Source Selector を GPIO ヘアサインするには、ロジックを使います。

(BLU ユニット 1 台での運用の場合 GPIO は 6 個が最大、Source Selector も同様に 6 つまでの対応になります)

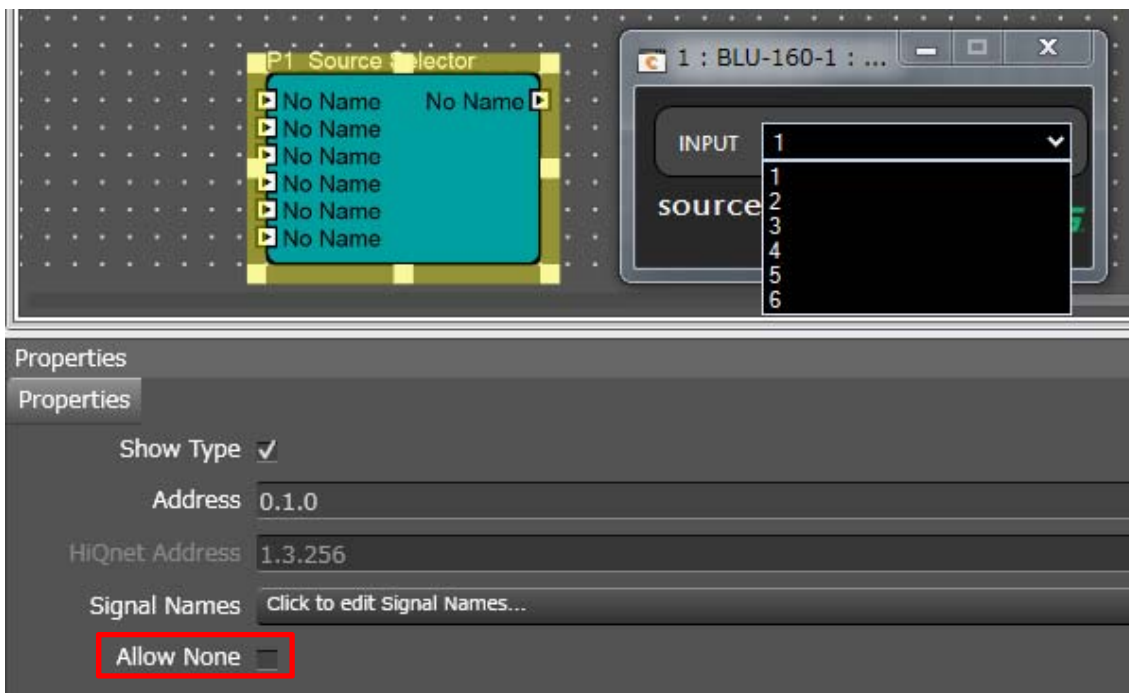


Logic Source Select と Source Selector がリンクされます。

6 個の Logic End を GPIO ヘアサインします。



3) Source Selector の「None」を使わない場合



「Allow None」のチェックを外します。