

Scheduler の使い方

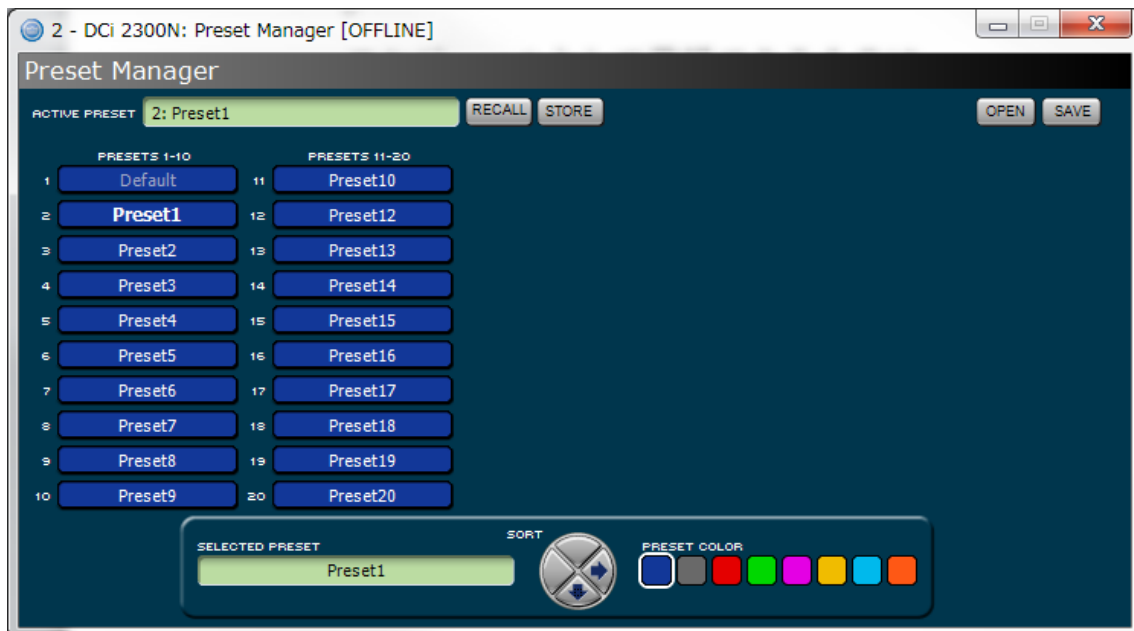
スケジュールとして登録できるものは、

- ・ デバイスプリセット (BLU にはありません)
- ・ ベニュープリセット
- ・ パネルプリセット
- ・ MP3 の再生 (Dante などが無いと使えません)

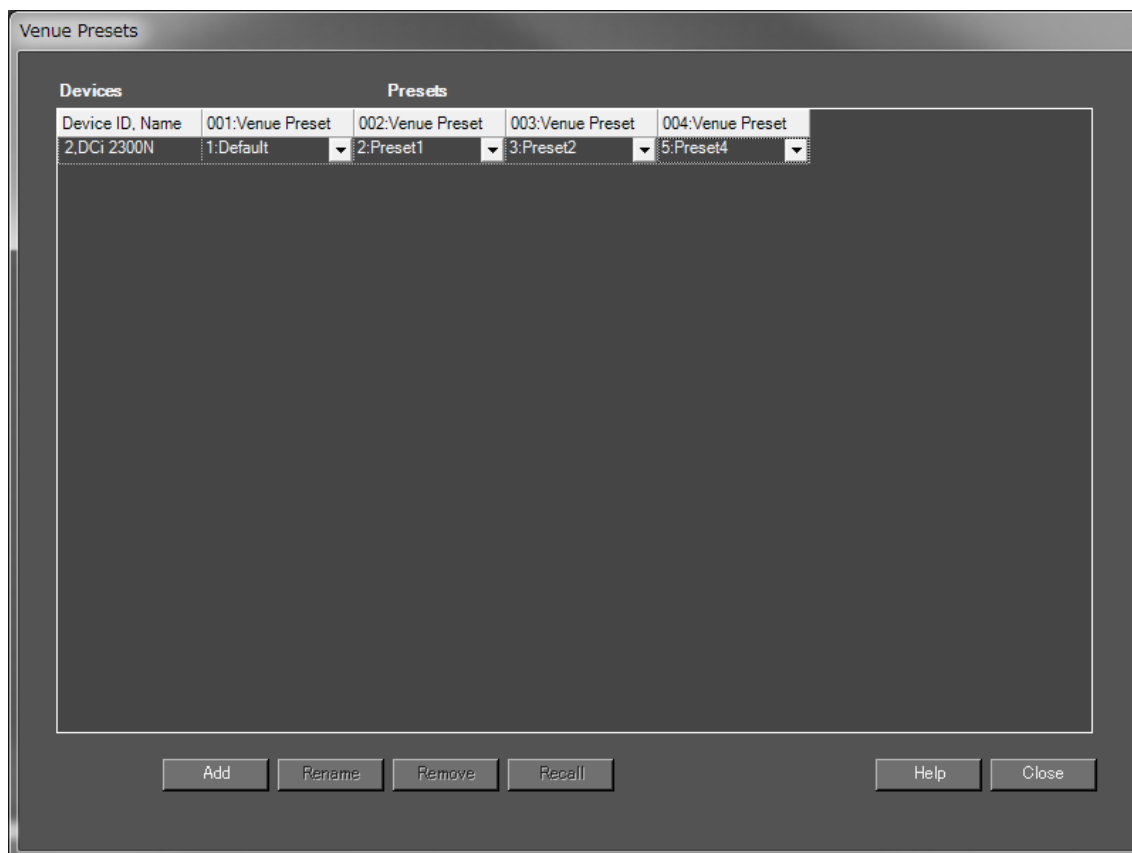
の3つです。

例として BLU-50 と DCi-N 2/300 の組み合わせでシステムを組みます。

- ① アンプ内で、デバイスプリセット (DCi-N 2/300 のプリセット) を作ります。



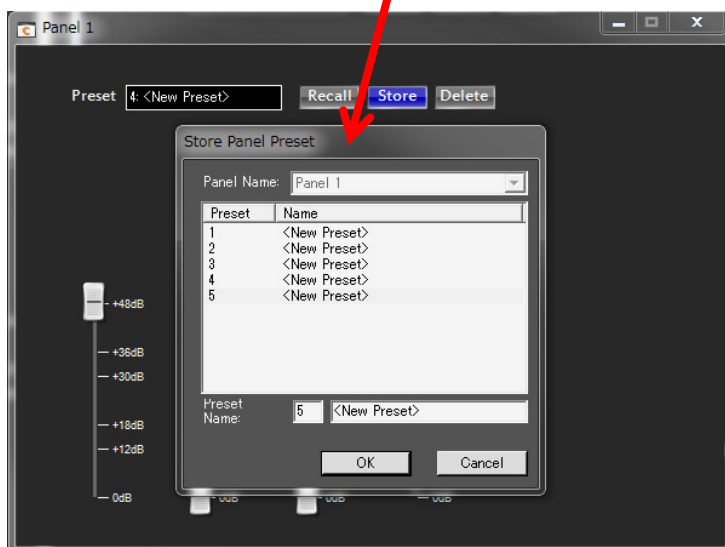
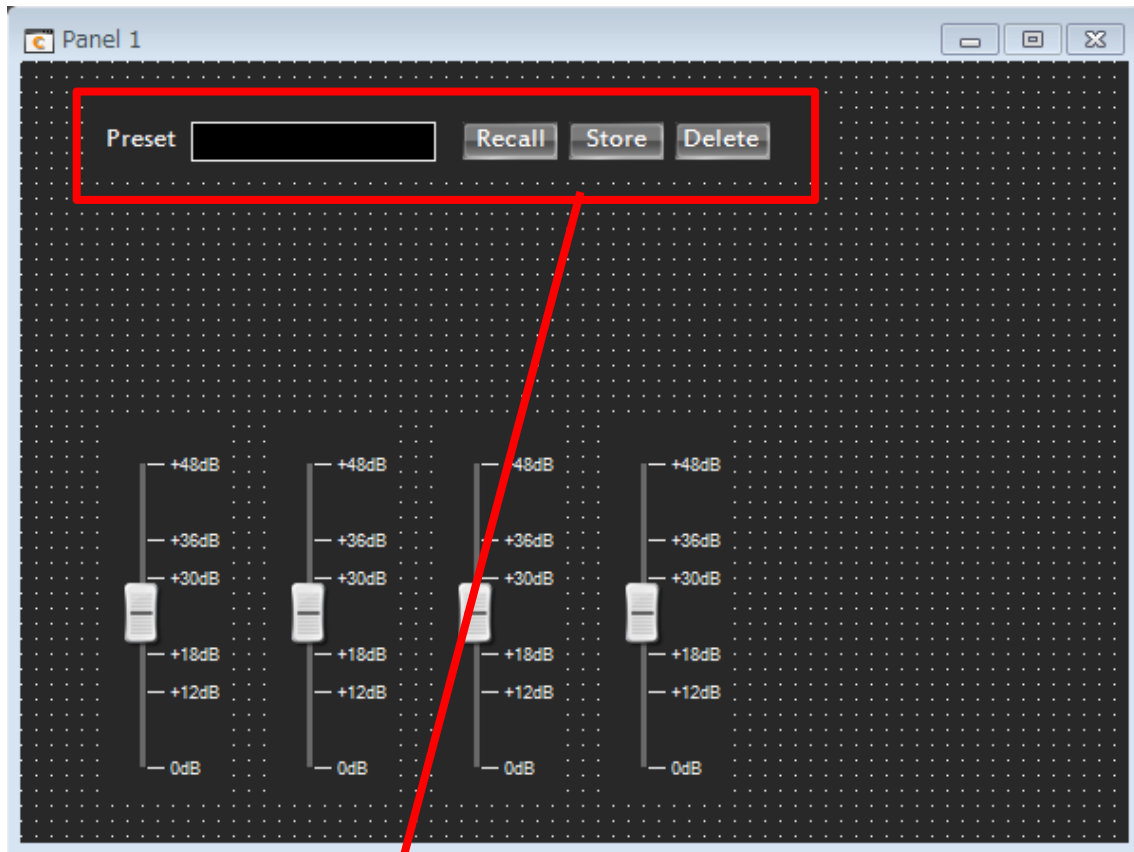
② ベニュープリセットを作ります。



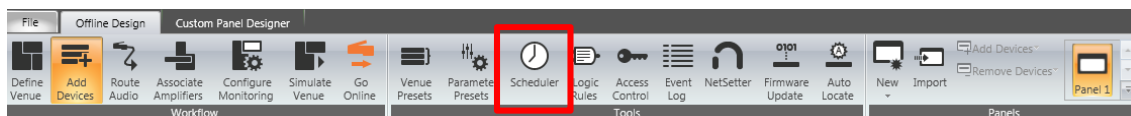
③ パネルプリセットを作ります。

(例として BLU-50 のゲインをカスタムパネルに配置します)

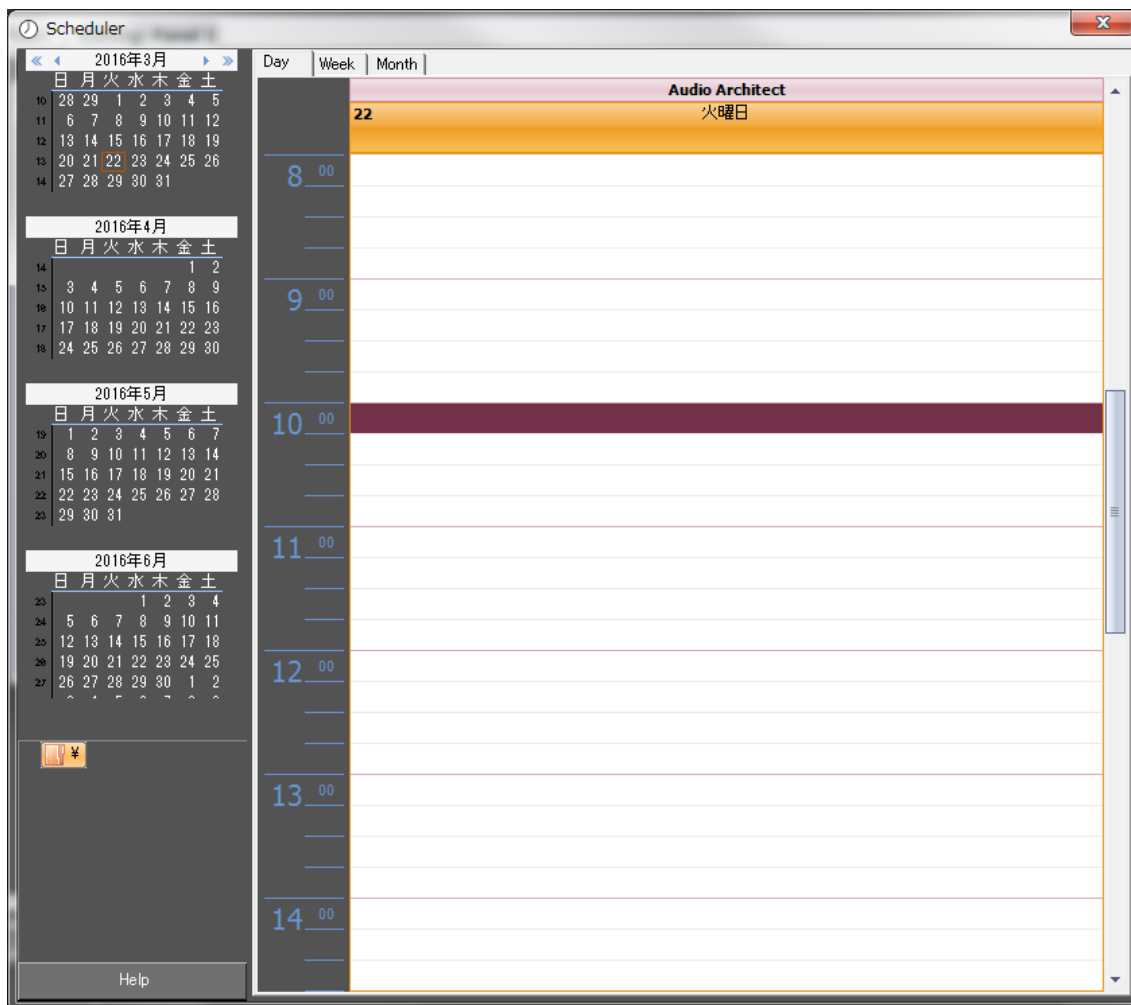
重要：「Panel Preset Bar」のプリセットを「パネルプリセット」として呼び出します。



プリセットを作ります。これが「Scheduler」の「Panel Preset」としてリコールされます。



「Scheduler」をクリックします。



設定したい時間帯をクリックします。

詳細設定

2016年3月22日 - New Event

Event Name: Description:

Start Time: Recurring Event

Recurrence pattern

Daily Recur every week(s) on:

Weekly Sunday Monday Tuesday Wednesday

Monthly Thursday Friday Saturday

Yearly

Range of recurrence

Start: No end date

End after: occurrences

End by:

Actions

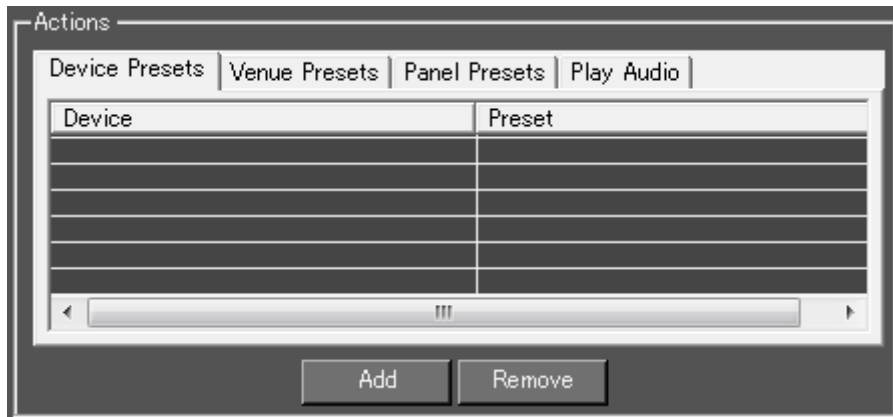
Device Presets | Venue Presets | Panel Presets | Play Audio

Device	Preset

Add Remove

Help OK Cancel

「Recurring Event」にチェックを入れると、毎週、毎日など設定出来ます。



【Action】の項目から、実行させる動作を選択します。

Device Presets・・・①のデバイスプリセット (DCi-N 2/300 のプリセット)

Venue Presets・・・②のベニュープリセット

Panel Presets・・・③のパネルプリセット

Play Audio・・・再生させたいMP3 ファイル

