

イベントログからアラートメールを送る方法

イベントログに該当する警告ログが上がった時に、アラートメールを送ることができます。
(Logic Roules で閾値を決め、ログに書き出すようにしておけば、様々なものをメールで送信することができます)

上記動作をさせるためには、SMTP サーバが必要になります。

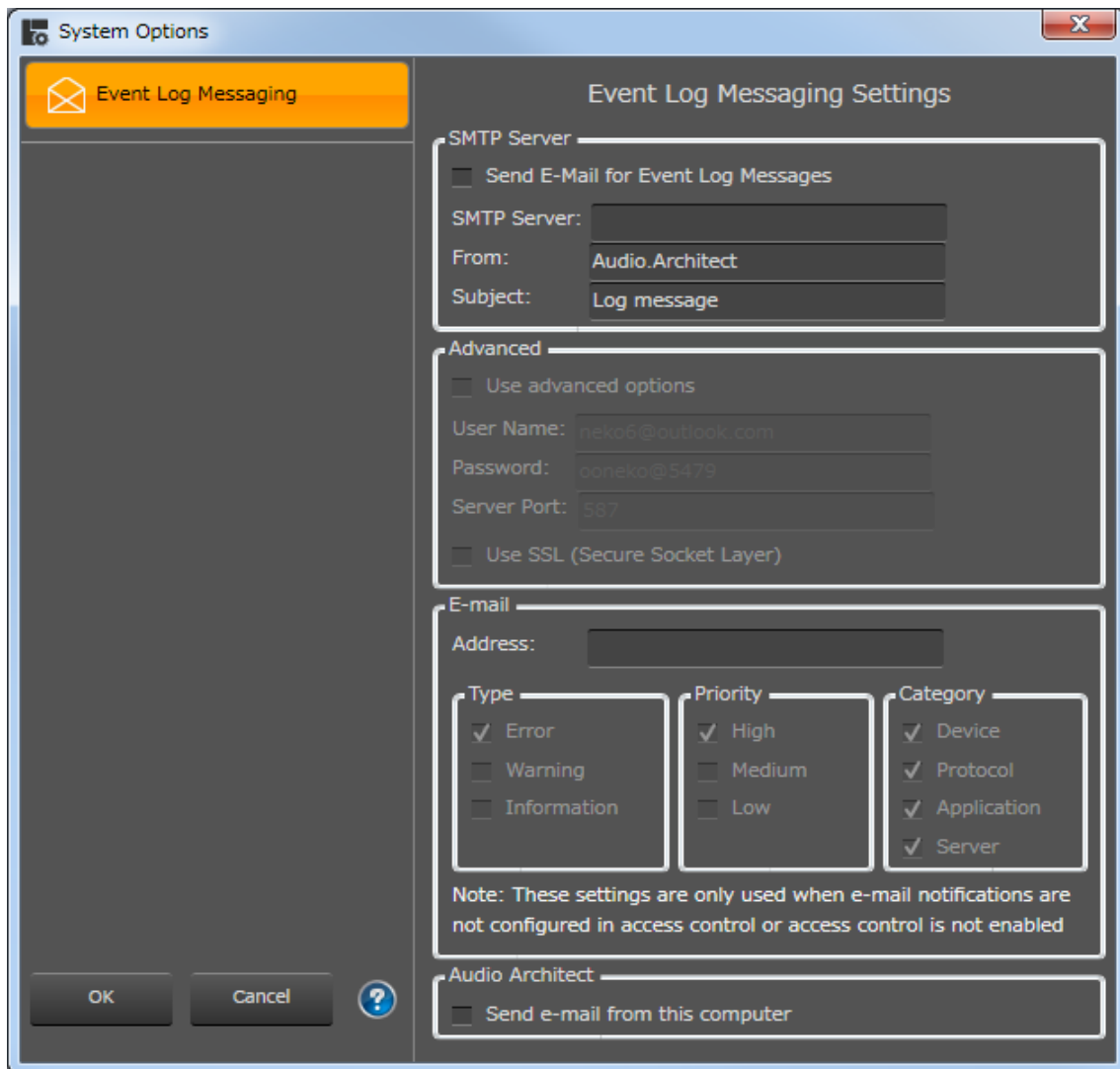
設定はご使用の環境に合わせてください。

BLU 単体ではメールを送ることができません。

PC が BLU からログを受け取り、その中から該当する閾値に合わせてメールを送信します。

そのため実際の運用では、PC と機器は常にオンライン状態にしておく必要があります。

(そうでなければオンラインにした際に、一度に PC がログデータを受け取り、一括でまとめてアラートメールが送信されてしまいます。)



SMTP Server

Send E-Mail Event Log Messages : 送信する場合はチェック

SMTP Server : SMTP サーバアドレス

From : メールの差出人

Subject : メールの件名

SMTP サーバを利用する際に暗号化、認証が必要な場合は入力してください。

Advanced

Use advanced options : (チェックを入れなければポート 25 番を使います)

User Name : ユーザ名

Password : パスワード

Server Port : サーバポート

Use SSL (Secure Socket Layer)

Email

Address : 送信先メールアドレス

アラートメールを送信する際に、エラーログに記載されるレベルを指定します。

Type

「Error」 「Warning」 「Information」

Priority

「High」 「Medium」 「Low」

Category

「Device」 「Protocol」 「Application」 「Server」

BLU 単体ではメールを送ることができないため、PC からメールを送ることになります。

メールを送る場合はチェックを入れてください。

Audio Architect

Send e-mail from this computer