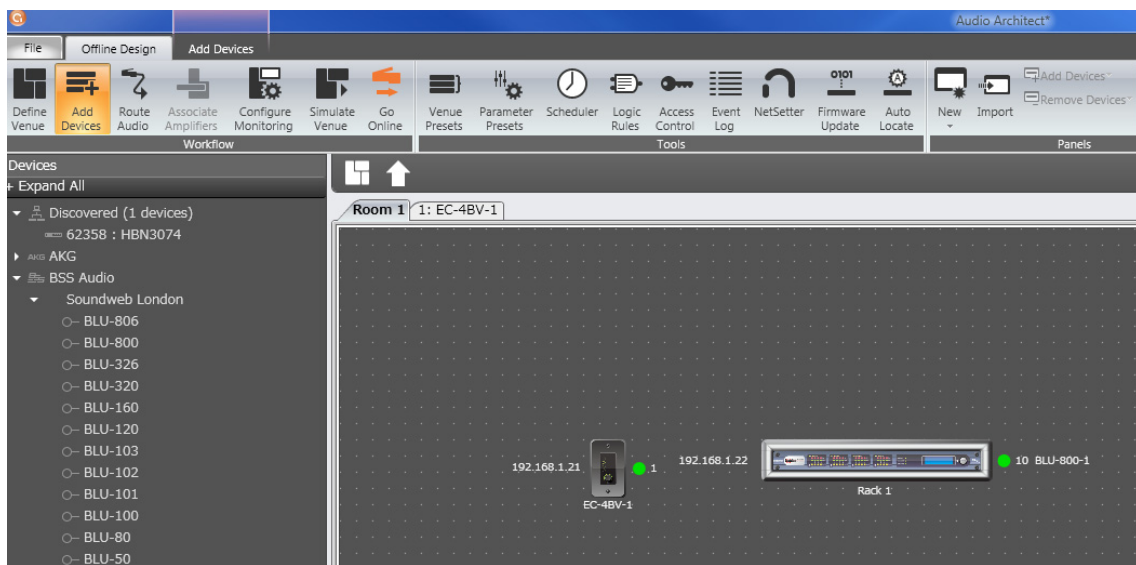


## BSS Soundweb Contrio EC-4BV Single Zone の使い方

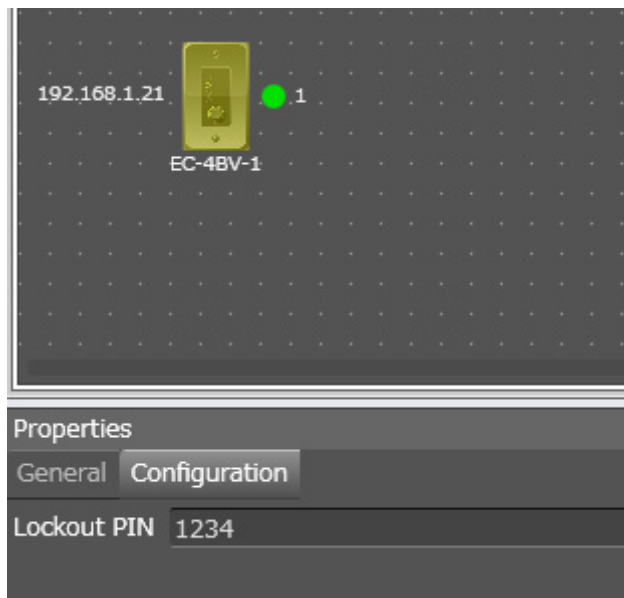
**\*\*POEが必要となります\*\***

MAC ADDRESS	DHCP / AUTO-IP	IP ADDRESS	SUBNET MASK	DEFAULT GATEWAY	DEVICE ID	RANDOM ID RBOOT	STATUS	DEVICE TYPE	DEVICE NAME	CONTAINER POSITION	LOCATE
F0-1F-AF-4D-0D-0C	<input checked="" type="checkbox"/>	192.168.1.23	255.255.255.0	192.168.1.1	58459	<input type="checkbox"/>	Discovered	Audio Architect	HBN3074	?	<input type="checkbox"/>
00-0F-D4-00-22-C6	<input checked="" type="checkbox"/>	192.168.1.22	255.255.255.0	192.168.1.1	10	<input type="checkbox"/>	Discovered	Soundweb London BLU-800	BLU-800-1	?	<input type="checkbox"/>
00-0F-D4-06-D4-8F	<input checked="" type="checkbox"/>	192.168.1.21	255.255.255.0	0.0.0.0	1	<input type="checkbox"/>	Discovered	Contrio Wall Controller EC-4BV	EC-4BV-1	?	<input type="checkbox"/>

GPIO とは違い、HiQNET を使いますので NetSetter 上で認識していることを確認します。

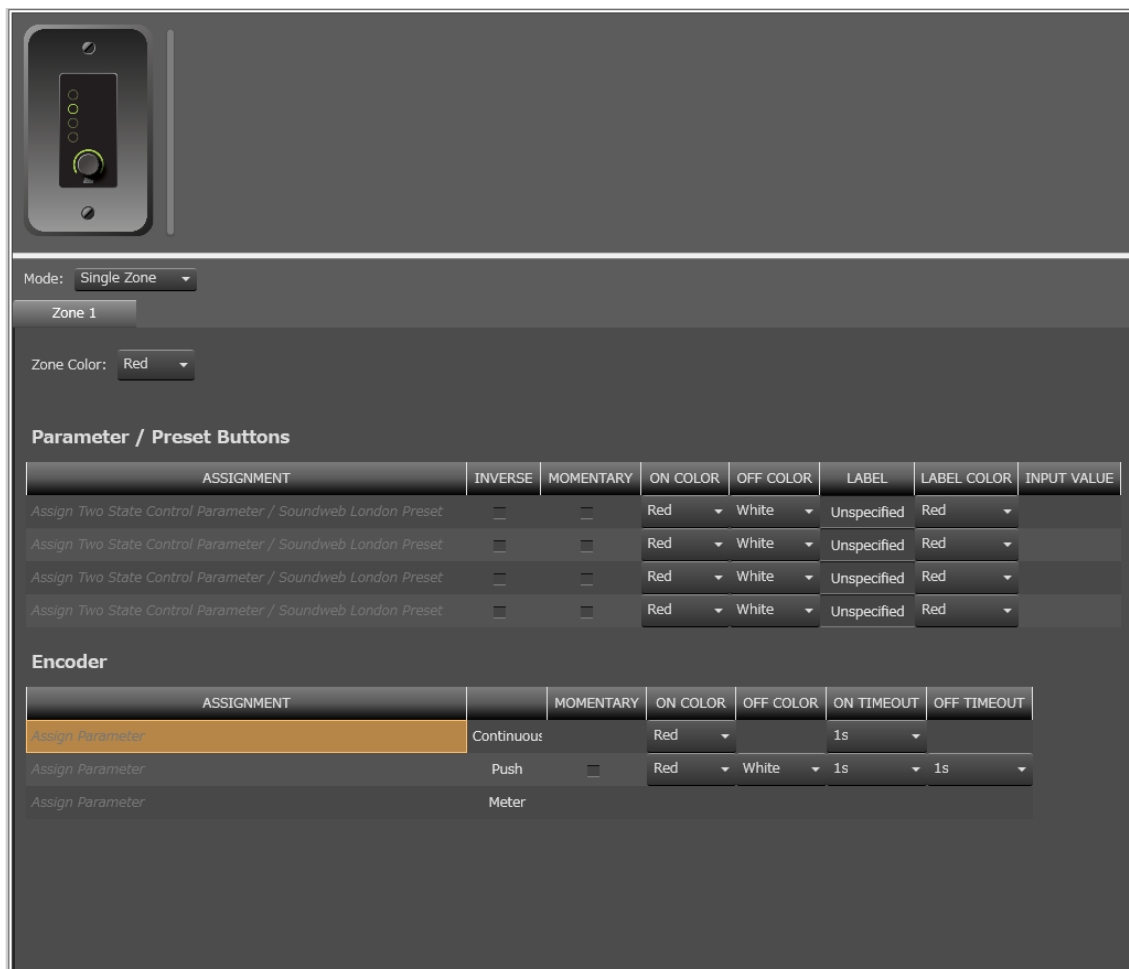


## ロック解除パスワード



デフォルトでは「1234」です・

## Single Zone の設定の仕方



Mode: Single Zone

Zone 1

Zone Color: Red

**Parameter / Preset Buttons**

ASSIGNMENT	INVERSE	MOMENTARY	ON COLOR	OFF COLOR	LABEL	LABEL COLOR	INPUT VALUE
Assign Two State Control Parameter / Soundweb London Preset	<input type="checkbox"/>	<input type="checkbox"/>	Red	White	Unspecified	Red	
Assign Two State Control Parameter / Soundweb London Preset	<input type="checkbox"/>	<input type="checkbox"/>	Red	White	Unspecified	Red	
Assign Two State Control Parameter / Soundweb London Preset	<input type="checkbox"/>	<input type="checkbox"/>	Red	White	Unspecified	Red	
Assign Two State Control Parameter / Soundweb London Preset	<input type="checkbox"/>	<input type="checkbox"/>	Red	White	Unspecified	Red	

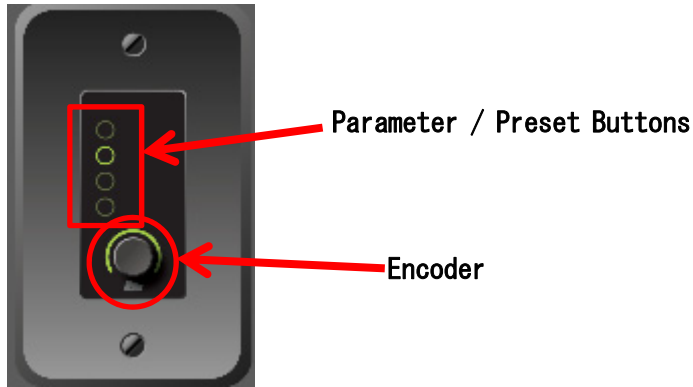
**Encoder**

ASSIGNMENT		MOMENTARY	ON COLOR	OFF COLOR	ON TIMEOUT	OFF TIMEOUT
Assign Parameter	Continuous	<input type="checkbox"/>	Red		1s	
Assign Parameter	Push	<input type="checkbox"/>	Red	White	1s	1s
Assign Parameter	Meter	<input type="checkbox"/>				

- 本体ボタン 4 個
  - ・パラメータープリセットを 4 つアサイン出来ます。
- 本体エンコーダー
  - ・特定のパラメーターを 1 つアサイン出来ます。

## ●Zone Color

基本色です。デフォルトで「Red」です。



## Parameter / Preset Buttons

### ●ASSIGNMENT

アサインしているものが表示されます。

Venue からアサインしたいものをドラッグしてきます。

ボタン押下時の状態移換です。

#### ・通常

(例) Unmuted→Muted へ

#### ・ INVERSE

(例) Muted→Unmuted へ

#### ・ MOMENTARY

(例) Muted→押している間→Unmuted

### ●ON COLOR

押下した時のボタン色

### ●OFF COLOR

非セレクト時のボタン色

### ●LABEL

通常、オブジェクトからの入力名がそのままパネルに表示されますが、それとは別に指定したい場合、入力します。

例) オブジェクト入力が「INPUT-1」となっている場合、パネルに「MIC」としたい場合に、LABEL へ「MIC」を入力します。

#### ● LABEL COLOR

パネルに表示される文字色を指定します。日本語不可。半角英数 8 文字程度が良い。

#### ● INPUT VALUE

ソースセクターを使用している場合、どのソース（入力番号）がアサインされているのかが見える。ボタンを押したときにどのソースを使うかを決めます。ソースに指定できるのは1つだけです。ソースを複数設定したい場合は、複数アサインしなければなりません。また、LABEL も同時に設定しておかないと、「Unspecified」と表示されます。

### Encoder

#### ● ASSIGNMENT

アサインしているものが表示されます。Venue からアサインしたいものをドラッグしてきます。エンコーダーには、3つの機能を割り当てることが出来ます。

#### ① Continuous

ゲインのようなリニアに上げ下げするようなものをアサインします。そのためセクターを割り当てることは出来ません。

##### ・ ON COLOR

動かしている時の色です。

##### ・ ON TIMEOUT

変更動作が終わって自動的に消灯するまでの時間です。

#### ② Push

エンコーダーを押下した時の動作です。プリセットなどはリコール出来ません。

##### ・ MOMENTARY

(例) Muted→押している間→Unmuted

となります。

- ・ ON COLOR

押下 (ON) 時の色です。

- ・ OFF COLOR

押下 (OFF) 時の色です。

- ・ ON TIMEOUT

ON にしたときに自動的に消灯するまでの時間です。

- ・ OFF TIMEOUT

OFF にしたときに自動的に消灯するまでの時間です。

### ③ Meter

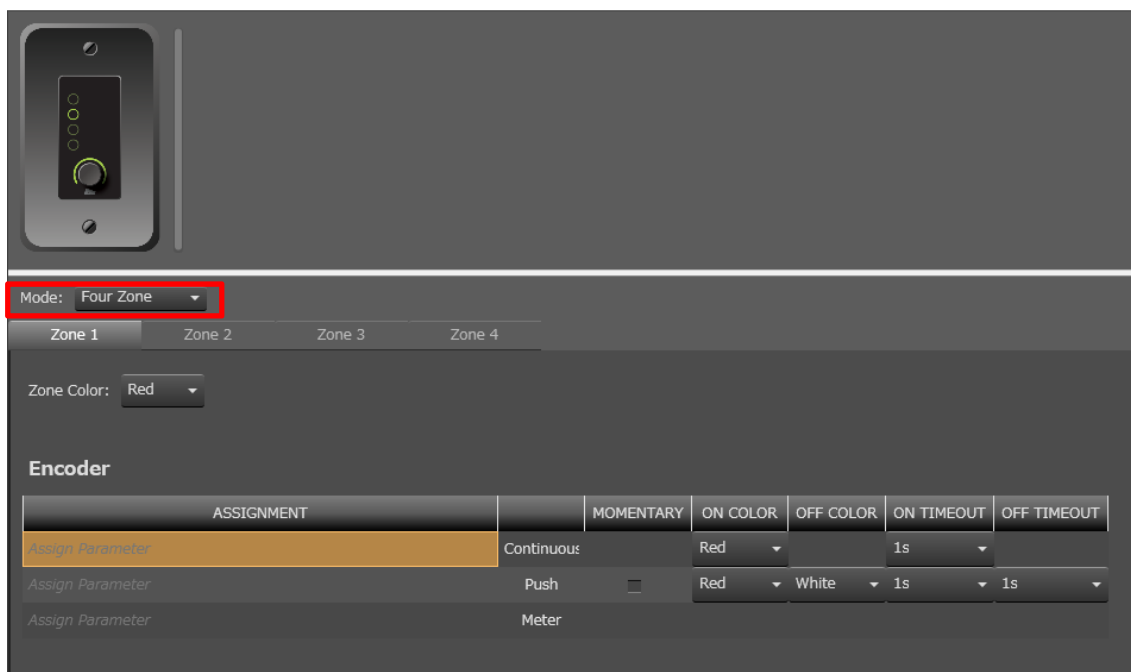
入力メータなどもアサイン出来ますが、通常はエンコーダーの値を表示させます。

## Four Zone の設定の仕方

Mode : Four Zone

4つのゾーン（部屋やフロア分け）を想定した時、

例えばゾーンごとにマイクの音量を調整したい時などに Four Zone を選択します。



### ●本体ボタン4個

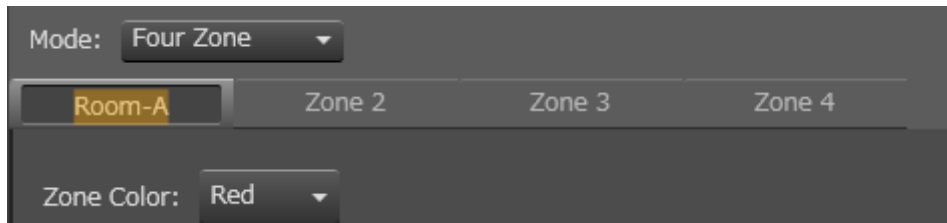
- ・ゾーンを4つ設定出来ます。

### ●本体エンコーダー

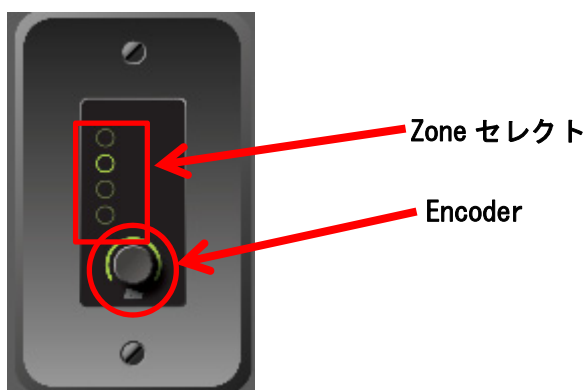
- ・ゾーン毎にパラメーターを1つずつアサイン出来ます。(計4つ)

## ●Zone Color

Zone ごとに色を変えることができます。



ダブルクリックで名称の変更が出来ます。日本語不可。半角英数 8 文字程度が良い。



## Encoder

### ●ASSIGNMENT

アサインしているものが表示されます。Venue からアサインしたいものをドラッグしてきます。エンコーダーには、3つの機能を割り当てることが出来ます。

#### ④ Continuous

ゲインのようなリニアに上げ下げするようなものをアサインします。そのためセレクターを割り当てることは出来ません。

##### ・ ON COLOR

動かしている時の色です。

##### ・ ON TIMEOUT

変更動作をやめて自動的に消灯するまでの時間です。



## ⑤ Push

エンコーダーを押下した時の動作です。プリセットなどはリコール出来ません。

- ・ MOMENTARY

(例) Muted→押している間→Unmuted  
となります。

- ・ ON COLOR

押下 (ON) 時の色です。

- ・ OFF COLOR

押下 (OFF) 時の色です。

- ・ ON TIMEOUT

ON にしたときに自動的に消灯するまでの時間です。

- ・ OFF TIMEOUT

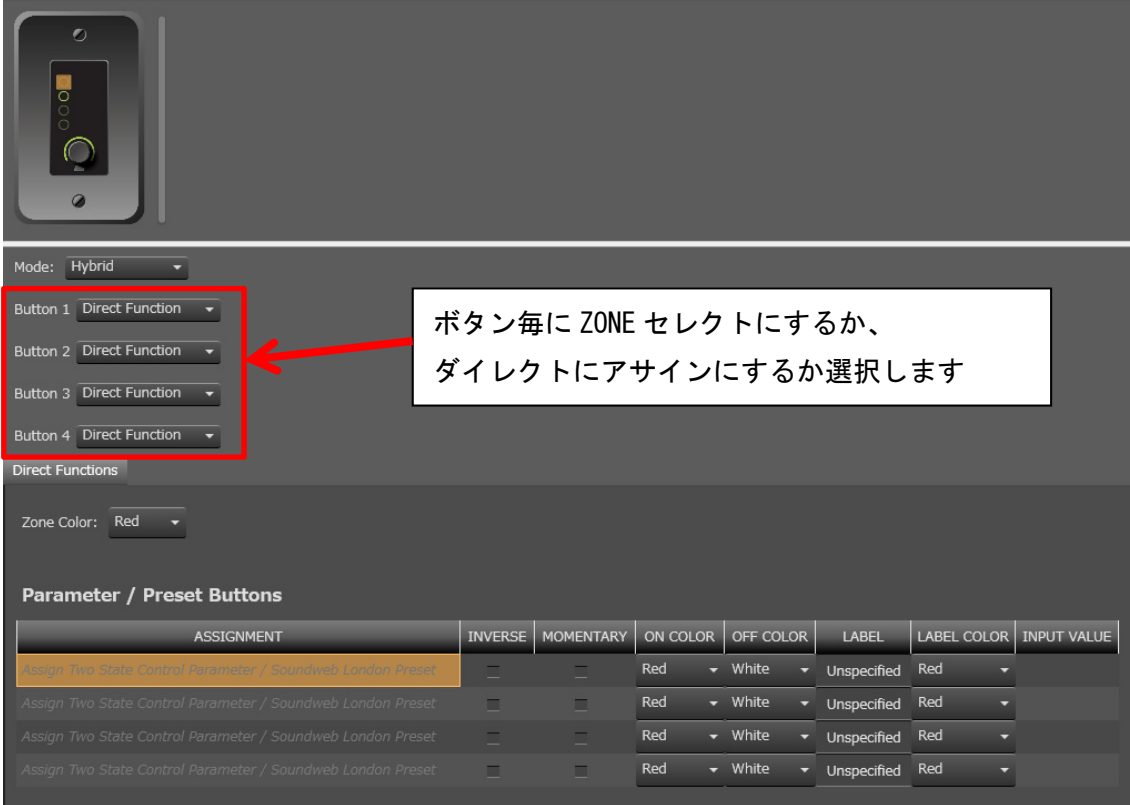
OFF にしたときに自動的に消灯するまでの時間です。

## ⑥ Meter

入力メータなどもアサイン出来ませんが、通常はエンコーダーの値を表示させます。

## Hybrid の設定の仕方

Mode : Hybrid



ボタン毎に ZONE セレクトにするか、ダイレクトにアサインにするか選択します

Direct Functions

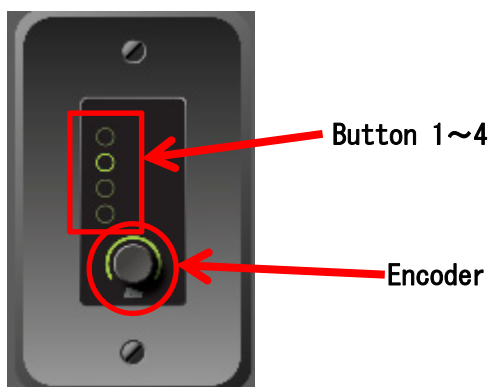
Zone Color: Red

Parameter / Preset Buttons

ASSIGNMENT	INVERSE	MOMENTARY	ON COLOR	OFF COLOR	LABEL	LABEL COLOR	INPUT VALUE
Assign Two State Control Parameter / Soundweb London Preset	<input type="checkbox"/>	<input type="checkbox"/>	Red	White	Unspecified	Red	
Assign Two State Control Parameter / Soundweb London Preset	<input type="checkbox"/>	<input type="checkbox"/>	Red	White	Unspecified	Red	
Assign Two State Control Parameter / Soundweb London Preset	<input type="checkbox"/>	<input type="checkbox"/>	Red	White	Unspecified	Red	
Assign Two State Control Parameter / Soundweb London Preset	<input type="checkbox"/>	<input type="checkbox"/>	Red	White	Unspecified	Red	

## ●Zone Color

基本色です。デフォルトで「Red」です。



Direct Function ・ ・ ・ Parameter / Preset Buttons

## ●ASSIGNMENT

アサインしているものが表示されます。

Venue からアサインしたいものをドラッグしてきます。

ボタン押下時の状態移換です。

### ・通常

(例) Unmuted→Muted へ

### ・ INVERSE

(例) Muted→Unmuted へ

### ・ MOMENTARY

(例) Muted→押している間→Unmuted

## ●ON COLOR

押下した時のボタン色

## ●OFF COLOR

非セレクト時のボタン色

## ●LABEL

通常、オブジェクトからの入力名がそのままパネルに表示されますが、

それとは別に指定したい場合、入力します。

例) オブジェクト入力が「INPUT-1」となっている場合、パネルに「MIC」としたい場合に、  
LABEL へ「MIC」を入力します。

## ●LABEL COLOR

パネルに表示される文字色を指定します。日本語不可。半角英数 8 文字程度が良い。

## ●INPUT VALUE

ソースセクターを使用している場合、どのソース（入力番号）がアサインされているのかが見える。ボタンを押したときにどのソースを使うかを決めます。ソースに指定できるのは1つだけです。ソースを複数設定したい場合は、複数アサインしなければなりません。

また、LABEL も同時に設定しておかないと、「Unspecified」と表示されます。

## Zone Select . . . Encoder

### ● ASSIGNMENT

アサインしているものが表示されます。Venue からアサインしたいものをドラッグしてきます。エンコーダーには、3つの機能を割り当てることが出来ます。

### ⑦ Continuous

ゲインのようなリニアに上げ下げするようなものをアサインします。そのためセレクターを割り当てることは出来ません。

#### ・ ON COLOR

動かしている時の色です。

#### ・ ON TIMEOUT

変更動作をやめて自動的に消灯するまでの時間です。

### ⑧ Push

エンコーダーを押下した時の動作です。プリセットなどはリコール出来ません。

#### ・ MOMENTARY

(例) Muted→押している間→Unmuted  
となります。

#### ・ ON COLOR

押下 (ON) 時の色です。

#### ・ OFF COLOR

押下 (OFF) 時の色です。

#### ・ ON TIMEOUT

ON にしたときに自動的に消灯するまでの時間です。

#### ・ OFF TIMEOUT

OFF にしたときに自動的に消灯するまでの時間です。

### ⑨ Meter

入力メータなどもアサイン出来ますが、通常はエンコーダーの値を表示させます。

以下、設定例

Button1・・・Zone1 (Room-A) の MIC-1 の Gain、Mute をアサイン

Button2・・・Zone2 (Room-B) の Announce の Gain、Mute をアサイン

Button3・・・プリセット1番をリコール (プリセットを作っておきます)

Button4・・・すべてのアウトプットを MUTE (リンクを作っておきます)

### ① Button1

The screenshot shows the configuration interface for Button 1. The Mode is set to Hybrid. Button 1 is assigned to Zone Select. Below the buttons, there are tabs for Direct Functions: Room-A and Room-B. The Zone Color is set to Yellow. The Encoder table shows the following assignments:

ASSIGNMENT	MOMENTARY	ON COLOR	OFF COLOR	ON TIMEOUT	OFF TIMEOUT
10: Soundweb London BLU-800: P1: Gain	Continuous	Yellow		1s	
10: Soundweb London BLU-800: P1: Mute	Push	Yellow	White	1s	1s

Assign Parameter Meter

## ② Button2

Mode: Hybrid

Button 1: Zone Select

Button 2: Zone Select

Button 3: Direct Function

Button 4: Direct Function

Direct Functions Room-A Room-B

Zone Color: Green

### Encoder

ASSIGNMENT		MOMENTARY	ON COLOR	OFF COLOR	ON TIMEOUT	OFF TIMEOUT
10: Soundweb London BLU-800: P2: Gain	Continuous		Green		1s	
10: Soundweb London BLU-800: P2: Mute	Push	<input type="checkbox"/>	Green	White	1s	1s

Assign Parameter Meter

## Button3、4

Mode: Hybrid

Button 1: Zone Select

Button 2: Zone Select

Button 3: Direct Function

Button 4: Direct Function

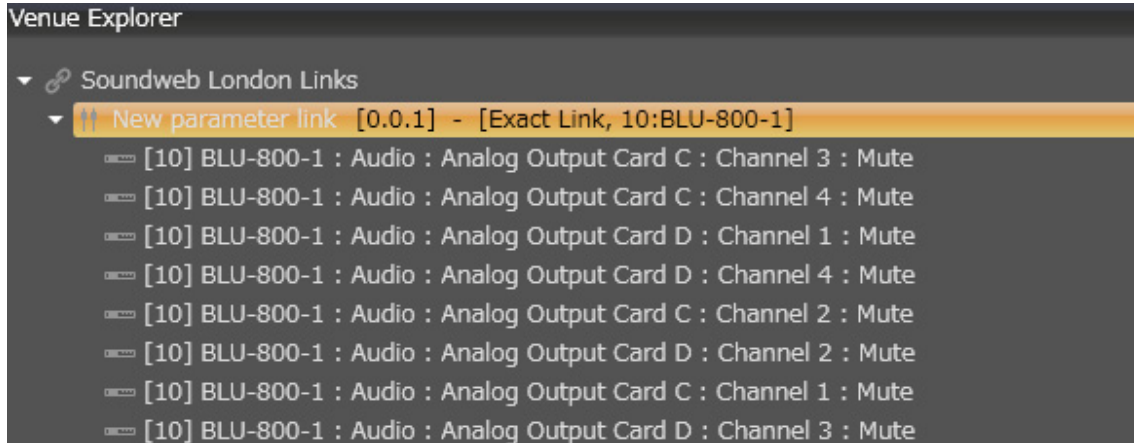
Direct Functions Room-A Room-B

Zone Color: Red

### Parameter / Preset Buttons

ASSIGNMENT	INVERSE	MOMENTARY	ON COLOR	OFF COLOR	LABEL	LABEL COLOR	INPUT VALUE
Preset Group 1: Preset 1			Red	White	Unspecified	Red	
10: Soundweb London BLU-800: Analog Output Card C: Channel 1:	<input type="checkbox"/>	<input type="checkbox"/>	Red	White	Unspecified	Red	

## リンクについて



こうしておく、ひとつだけアナログアウトのチャンネルミュートをかけるだけで、すべてのアナログアウトがミュートされます。

リンクさせる為には、リボン上の NEW LINK で新しいリンクを作成し、左の Venue Explorer の NewParameterLink をドラックして、リンクさせたい MUTE ボタン上へドロップ、この動作を繰り返し、リンク先を増やします。