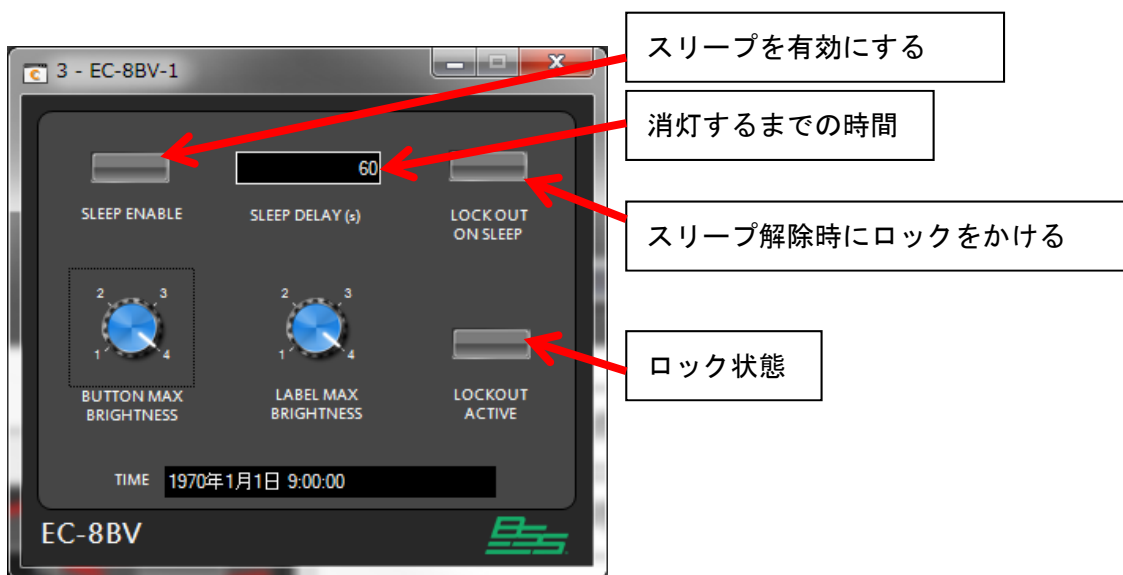
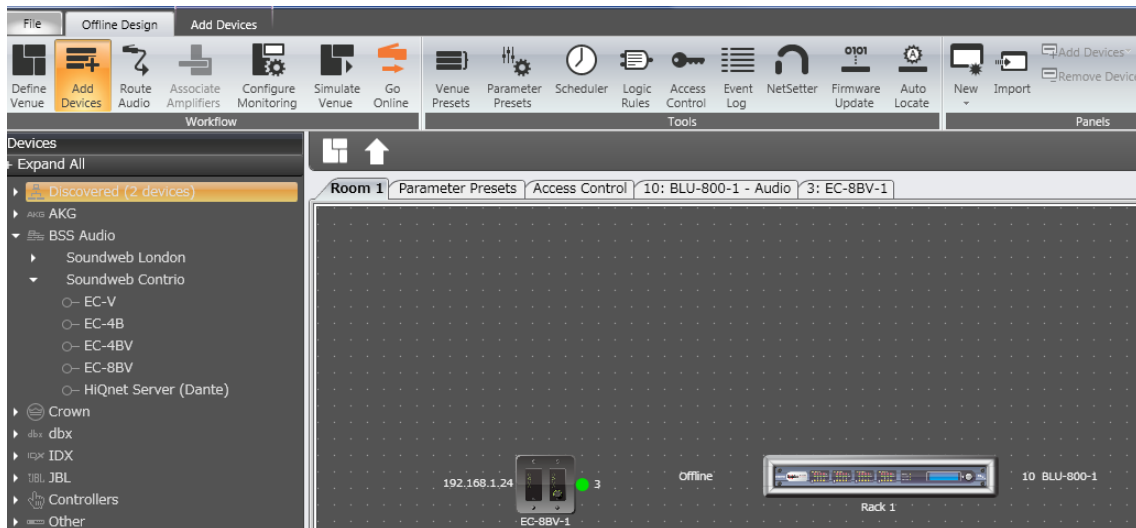


BSS Soundweb Contrio EC-8BV Hybrid の使い方

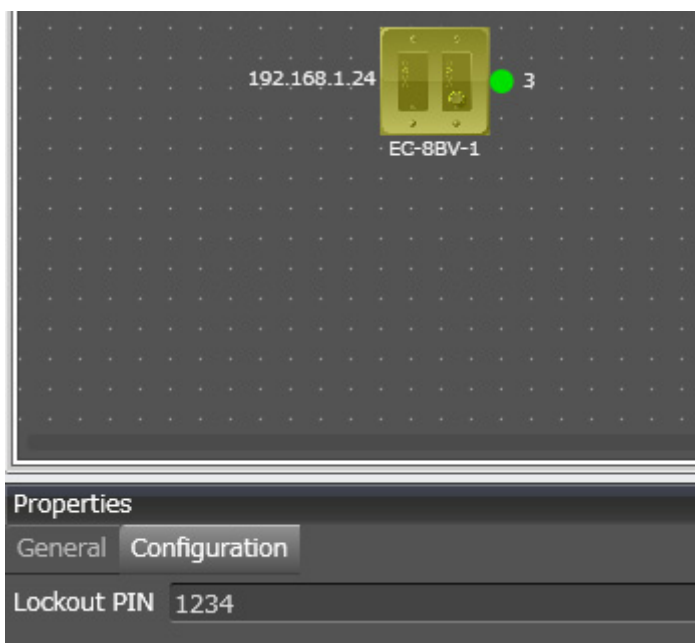
**** このコントローラは電源として POE が必要となります ****

MAC ADDRESS	DHCP / AUTO-IP	IP ADDRESS	SUBNET MASK	DEFAULT GATEWAY	DEVICE ID	RANDOM ID RFRUIT	STATUS	DEVICE TYPE	DEVICE NAME	CONTAINER POSITION	LOCATE
00-0F-D4-06-DA-0E	<input checked="" type="checkbox"/>	192.168.1.24	255.255.255.0	0.0.0.0	3	<input type="checkbox"/>	Discovered	Contrio Wall Controller EC-8BV	EC-8BV-1		<input type="checkbox"/>
F0-1F-AF-4D-0D-0C	<input checked="" type="checkbox"/>	192.168.1.23	255.255.255.0	192.168.1.1	58459	<input type="checkbox"/>	Discovered	Audio Architect	HBN3074		<input type="checkbox"/>
00-0F-D4-00-22-C6	<input checked="" type="checkbox"/>	192.168.1.22	255.255.255.0	192.168.1.1	10	<input type="checkbox"/>	Discovered	Soundweb London BLU-800	BLU-800-1		<input type="checkbox"/>

このコントローラは Ethernet 接続するので、NetSetter 上で接続確認ができていますことを確認します



コントローラを選択し、下部に表示されるプロパティ画面でロック解除パスワードを入力します。デフォルトでは「1234」です



【 このコントローラには、動作モードが、以下の5パターンあります 】

●Single Zone

Zone は1つ、Parameter / Preset Buttons は8つと Encoder です。

●Four Zone

Zone は4つ、Zone 毎に Parameter / Preset Buttons は4つと Encoder です。

●Eight Zone

Zone は8つ、Parameter / Preset Buttons はなく Encoder だけです。

●Four by Four

Zone は4つあり、選択した Zone 内の個別なパラメータを4つ (SubZone 1~4) を Encoder で操作することが出来ます

●Hybrid

Button1~4 への割り当ては「Four Zone」「Four by Four」どちらかを選択。

[Four Zone]

Button1~4 で Zone 選択し、右のボタン (5~8) で、4つの Parameter / Preset Buttons と Encoder を個別に割り当てることが出来ます。

[Four by Four]

Button1~4 で Zone 選択し、右のボタン (5~8) で、選択した Zone 内の個別なパラメータを4つ、SubZone 1~4 として Encoder で操作することが出来ます。

エンコーダは、合計16個分の機能を持たせることとなります。

Hybrid の設定の方法

Mode: Hybrid

Button 1 Four Zone

Button 2 Four Zone

Button 3 Four by Four

Button 4 Four by Four

Zone 1 Zone 2 Zone 3 Zone 4

Zone Color: Red

Parameter / Preset Buttons

ASSIGNMENT	INVERSE	MOMENTARY	ON COLOR	OFF COLOR	LABEL	LABEL COLOR	INPUT VALUE
Assign Two State Control Parameter / Soundweb London Preset	<input type="checkbox"/>	<input type="checkbox"/>	Red	White	Unspecified	Red	
Assign Two State Control Parameter / Soundweb London Preset	<input type="checkbox"/>	<input type="checkbox"/>	Red	White	Unspecified	Red	
Assign Two State Control Parameter / Soundweb London Preset	<input type="checkbox"/>	<input type="checkbox"/>	Red	White	Unspecified	Red	
Assign Two State Control Parameter / Soundweb London Preset	<input type="checkbox"/>	<input type="checkbox"/>	Red	White	Unspecified	Red	

Encoder

ASSIGNMENT		MOMENTARY	ON COLOR	OFF COLOR	ON TIMEOUT	OFF TIMEOUT
Assign Parameter	Continuous	<input type="checkbox"/>	Red		1s	
Assign Parameter	Push	<input type="checkbox"/>	Red	White	1s	1s
Assign Parameter	Meter					

Zone 名の変更

Mode: Hybrid

Button 1 Four Zone

Button 2 Four Zone

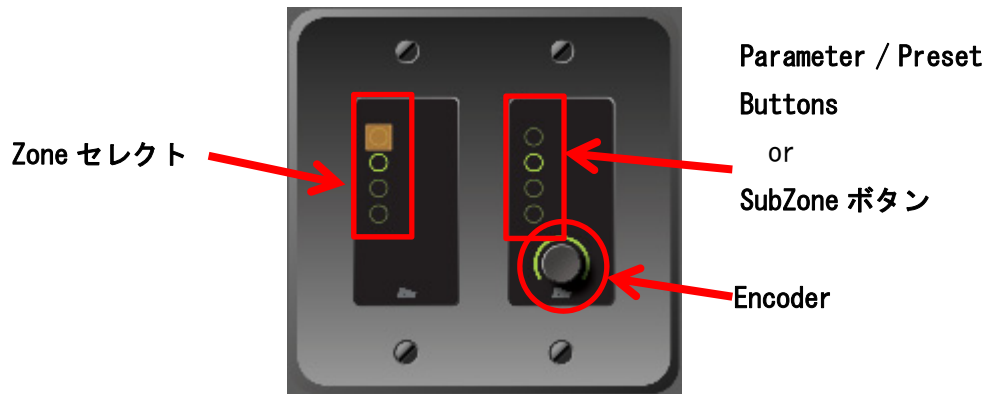
Button 3 Four by Four

Button 4 Four by Four

Room-A Zone 2 Zone 3 Zone 4

Zone Color: Red

ダブルクリックで名称の変更が出来ます。日本語不可。半角英数 8 文字程度が見やすくなります。



Button1~4 への割り当ては「Four Zone」「Four by Four」どちらかを選択。



[Four Zone]

Button1~4 で Zone 選択し、右のボタン (5~8) で、4 つの Parameter / Preset Buttons と Encoder を個別に割り当てる事が出来ます。

[Four by Four]

Button1~4 で Zone 選択し、右のボタン (5~8) で、選択した Zone 内の個別なパラメータを 4 つ (SubZone 1~4) として Encoder で操作することが出来ます。

Parameter / Preset Buttons

●ASSIGNMENT

アサインしているものが表示されます。

Venue からアサインしたいものをドラッグしてきます。

ボタン押下時の状態移換です。

・ 通常

(例) Unmuted→Muted へ

・ INVERSE

(例) Muted→Unmuted へ

・ MOMENTARY

(例) Muted→押している間→Unmuted

●ON COLOR

押下した時のボタン色

●OFF COLOR

非セレクト時のボタン色

●LABEL

通常、オブジェクトからの入力名がそのままパネルに表示されますが、

それとは別に指定したい場合、入力します。

例) オブジェクト入力が「INPUT-1」となっている場合、パネルに「MIC」としたい場合に、LABEL へ「MIC」を入力します。

●LABEL COLOR

パネルに表示される文字色を指定します。日本語不可。半角英数 8 文字程度が良い。

●INPUT VALUE

ソースセクターを使用している場合、どのソース（入力番号）がアサインされているのかが見える。ボタンを押したときにどのソースを使うかを決めます。ソースに指定できるのは 1 つだけです。ソースを複数設定したい場合は、複数アサインしなければなりません。また、LABEL も同時に設定しておかないと、「Unspecified」と表示されます。

Encoder

●ASSIGNMENT

アサインしているものが表示されます。Venue からアサインしたいものをドラッグしてきます。エンコーダーには、3つの機能を割り当てることが出来ます。

① Continuous

ゲインのようなリニアに上げ下げするようなものをアサインします。そのためセレクターを割り当てることは出来ません。

- ・ ON COLOR

動かしている時の色です。

- ・ ON TIMEOUT

自動的に消灯するまでの時間です。

② Push

エンコーダーを押下した時の動作です。プリセットなどはリコール出来ません。

- ・ MOMENTARY

(例) Muted→押している間→Unmuted
となります。

- ・ ON COLOR

押下 (ON) 時の色です。

- ・ OFF COLOR

押下 (OFF) 時の色です。

- ・ ON TIMEOUT

ON にしたときに自動的に消灯するまでの時間です。

- ・ OFF TIMEOUT

OFF にしたときに自動的に消灯するまでの時間です。

③ Meter

入力メータなどもアサイン出来ますが、通常はエンコーダーの値を表示させます。

例として

Button1=Four Zone . . . Room-A

Button2=Four Zone . . . Room-B

Button3=Four by Four . . . Room-C

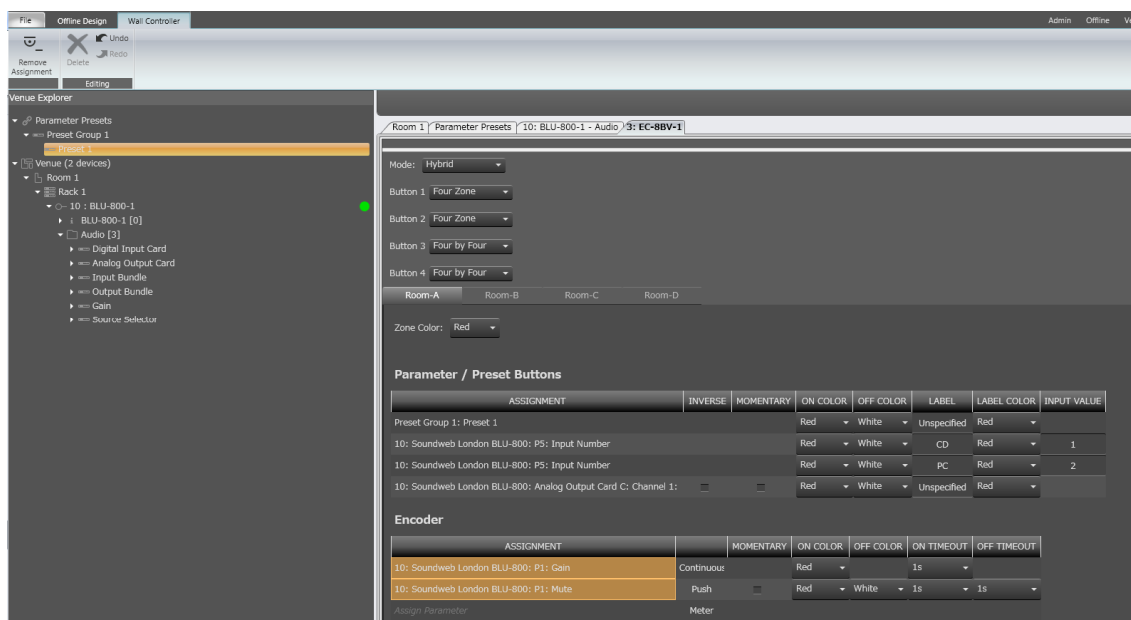
Button4=Four by Four . . . Room-D

■Room-A

- ・Parameter1・・・プリセット1番をリコール（プリセットを作っておきます）
- ・Parameter2・・・ソースセレクト1
- ・Parameter3・・・ソースセレクト2
- ・Parameter4・・・すべてのイン、アウトプットをMUTE（リンクを作っておきます）

Encoder

- ・ Continuous ・ ・ ・ MIC-1 の Gain
- ・ Push ・ ・ ・ MIC-1 の Mute



■Room-C

SubZone1 ・ ・ ・ BLU-1

SubZone2 ・ ・ ・ BLU-2

SubZone3 ・ ・ ・ BLU-3

SubZone4 ・ ・ ・ BLU-4

Encoder

- ・ Continuous ・ ・ ・ SubZone1~4 (BLU-1~4) の Gain
- ・ Push ・ ・ ・ SubZone1~4 (BLU~4) の Mute

The screenshot displays the software interface for configuring the Encoder in Room-C. The left pane shows the Venue Explorer with the hierarchy: Parameter Presets > Preset Group 1 > Preset 1 > Venue (2 devices) > Room 1 > Rack 1 > 10 : BLU-800-1 > Audio [3] > BLU-1 [0.1.5].

The main panel shows the Encoder configuration for Room-C. The Mode is set to Hybrid. The buttons are configured as follows:

- Button 1: Four Zone
- Button 2: Four Zone
- Button 3: Four by Four
- Button 4: Four by Four

The Zone Color is set to Green. The Encoder settings are as follows:

ASSIGNMENT	MOMENTARY	ON COLOR	OFF COLOR	ON TIMEOUT	OFF TIMEOUT
10: Soundweb London BLU-800: BLU-1: Gain	Continuous	Green		1s	
10: Soundweb London BLU-800: BLU-1: Mute	Push	Green	White	1s	1s

The Assign Parameter is set to Meter.

The Encoder settings for SubZone 2 and SubZone 3 are also visible, with similar configurations for Gain and Mute.