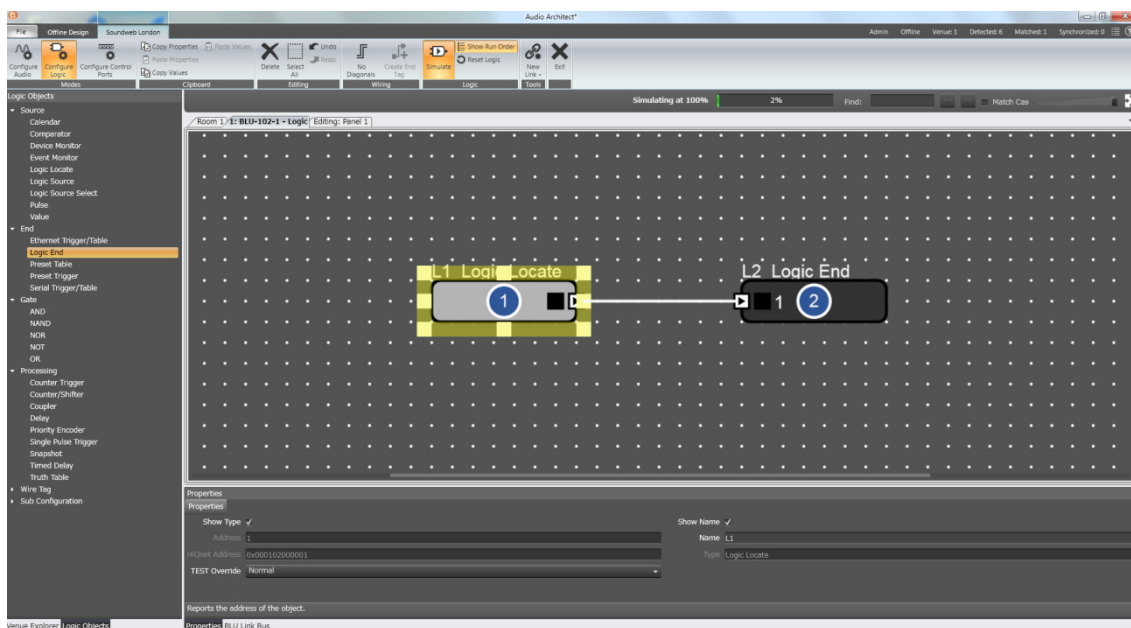


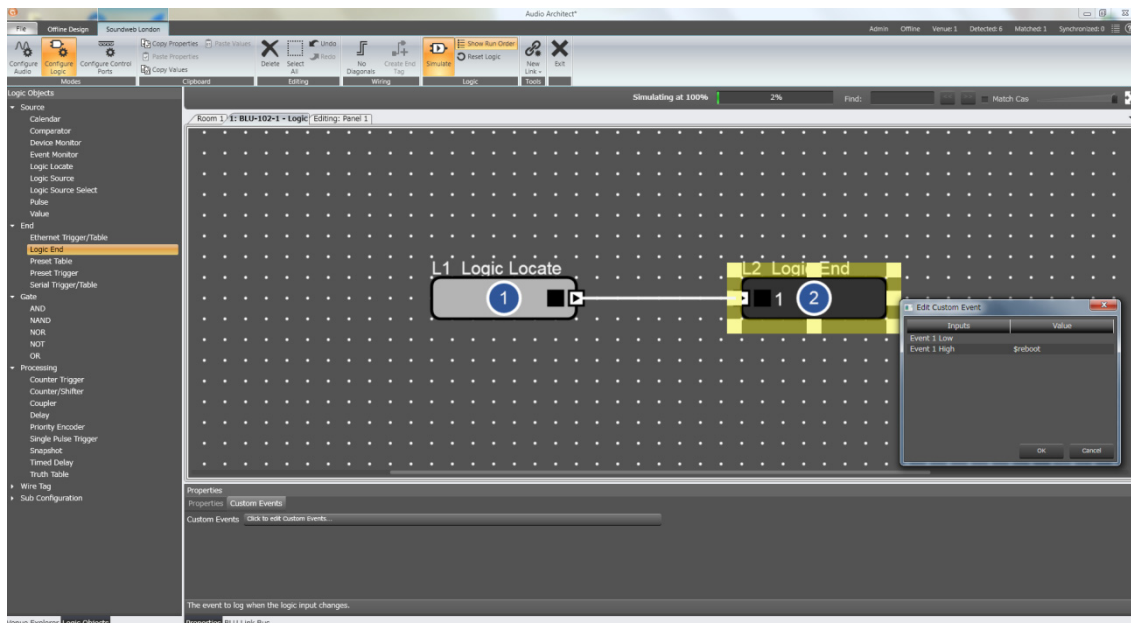
Locate ボタンが押されたときに再起動させる方法



Logic Locate

初期状態で Locate ボタンを押したときに、「1=high」が出ます。

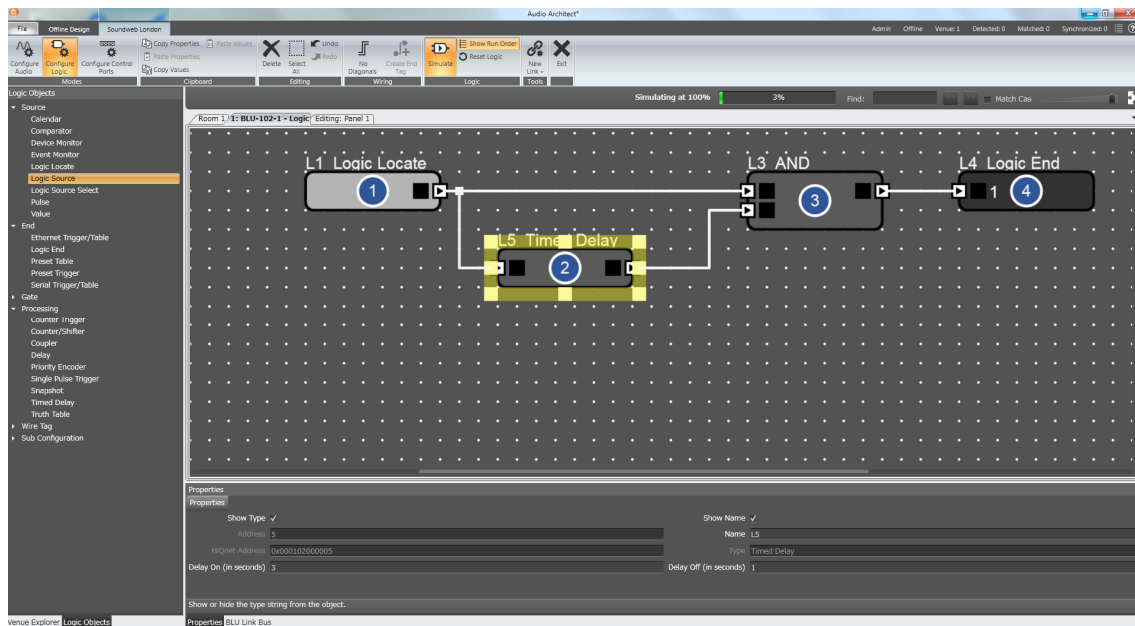
Logic End



Custom Events・・・「1=high」が来た時に「\$reboot」を発行するようにします。

(Audio Architect Help、Logic Endの最終行に「reboot」に関する記載があります)

例：3 秒間押し続けると再起動させる場合は、



Timed Delay・・・Delay On 「3」秒とすると、3 秒間「1」が入力され続けたときに、「3」秒後に、「1」が出力されます。そのため、ロケートボタンの押下が3秒以下の場合、「1」は出力されません。

AND・・・Logic Locate と Timed Delay の両方から「1」が入力されたときに、「1」が出力されます。