

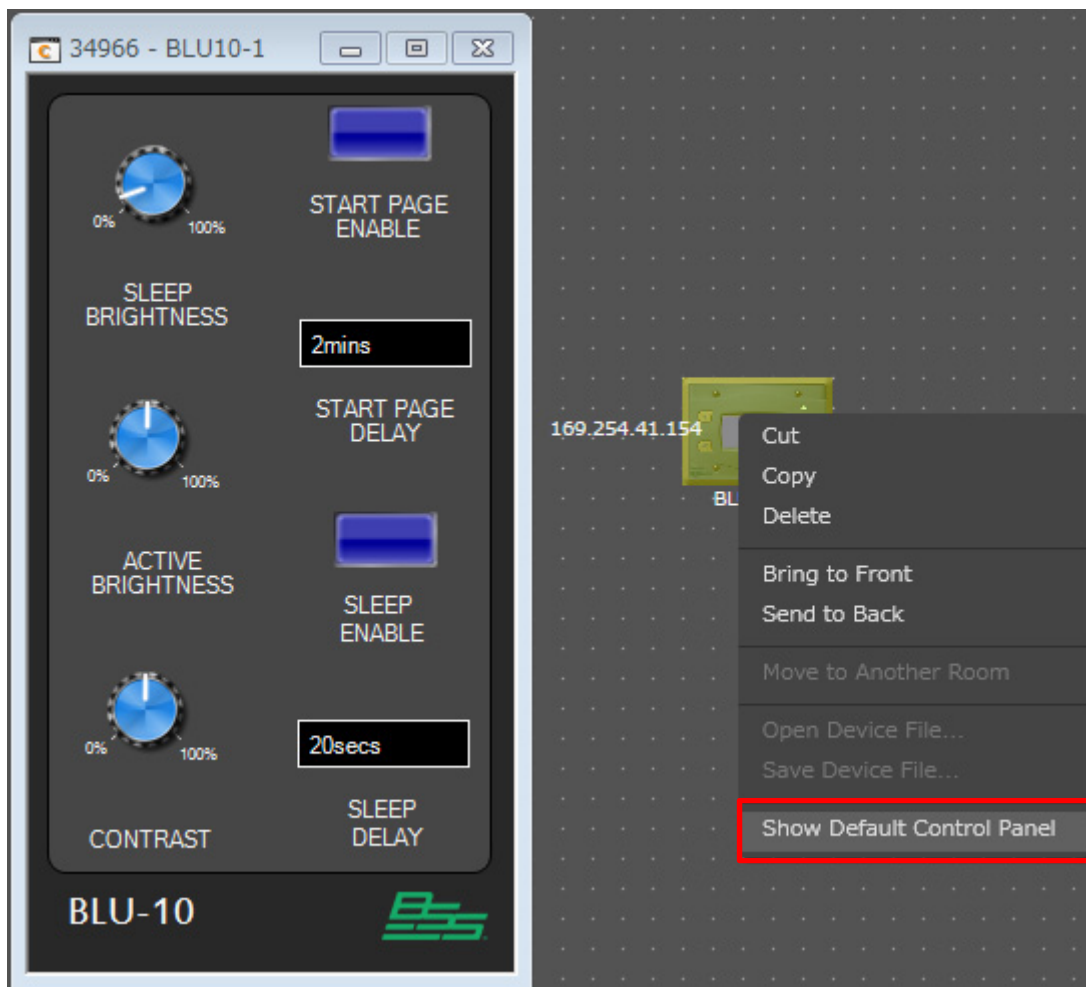
BLU-10 のアサイン、操作方法について

BLU-10 は POE に対応しています。（AC 電源は付属していません）
IP アドレスの設定は、NetSetter より行ってください。
（本体は IP アドレスの表示はしません）

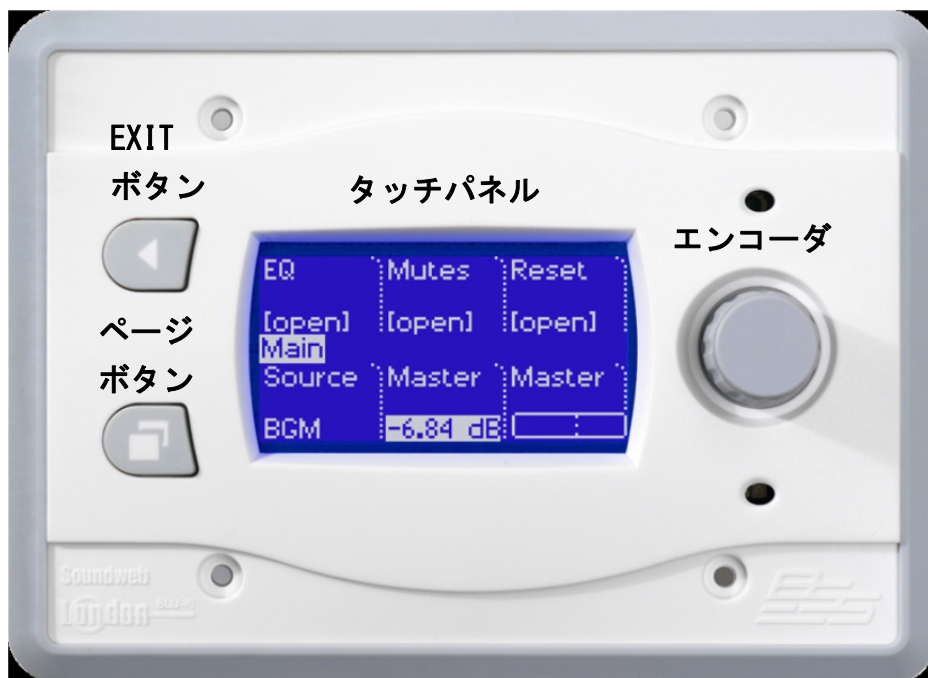


MAC ADDRESS	DHCP / AUTO-IP	IP ADDRESS	SUBNET MASK	DEFAULT GATEWAY	DEVICE ID	RANDOM ID R.FROOT	STATUS	DEVICE TYPE	DEVICE NAME	CONTAINER POSITION	LOCATE
50-7B-9D-A1-38-0B	<input checked="" type="checkbox"/>	169.254.55.135	255.255.0.0	255.255.255.255	20109	<input type="checkbox"/>	Discovered	Audio Architect	HBN4334	?	<input type="checkbox"/>
00-0F-D4-00-88-96	<input checked="" type="checkbox"/>	169.254.41.154	255.255.0.0	0.0.0.0	34966	<input type="checkbox"/>	Discovered	Soundweb London BLU-10	BLU10-1	?	<input type="checkbox"/>

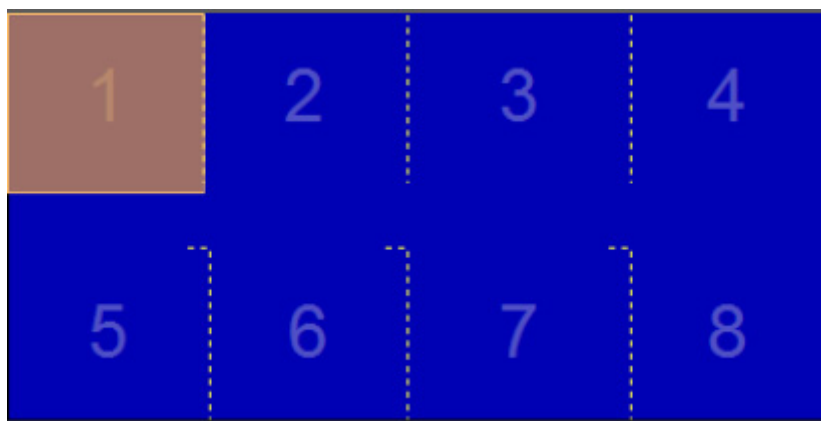
BLU-10 は Audio Architect より操作を行います。
スリープ時間の設定やスタートページなどは
「Default Control Panel」から行うことができます。



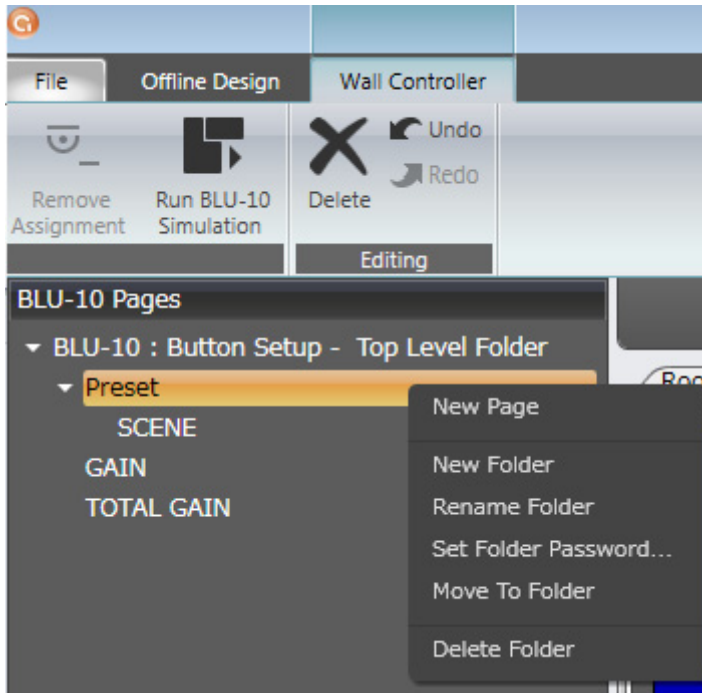
スタートページを有効にする場合は「START PAGE ENABLE」を選択してください。



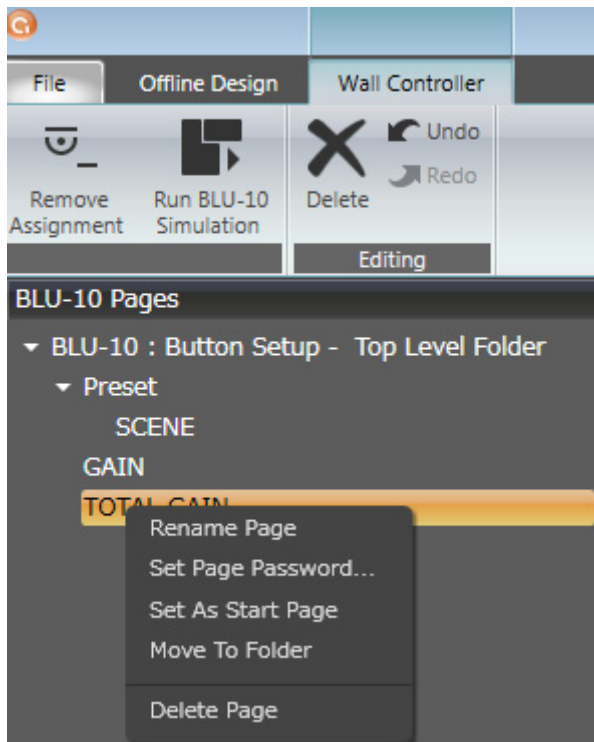
操作子は1ページ当たり最大8つ配置することが出来ます。
また、操作子の大きさを変えることが出来ます。



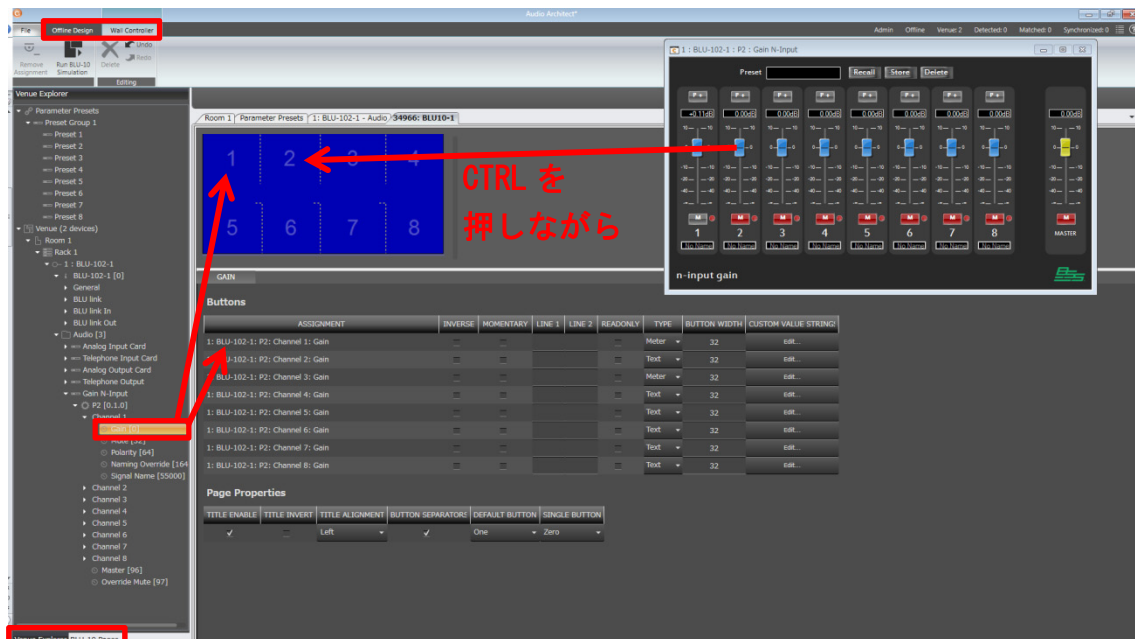
ページやフォルダ管理する場合は、右クリックし該当する項目を選択してください。
また、フォルダにパスワードをかけることができます。



ページが複数ある場合、起動時など最初に表示させたいページを
「Start Page」として設定することや、ページにパスワードをかけることができます。



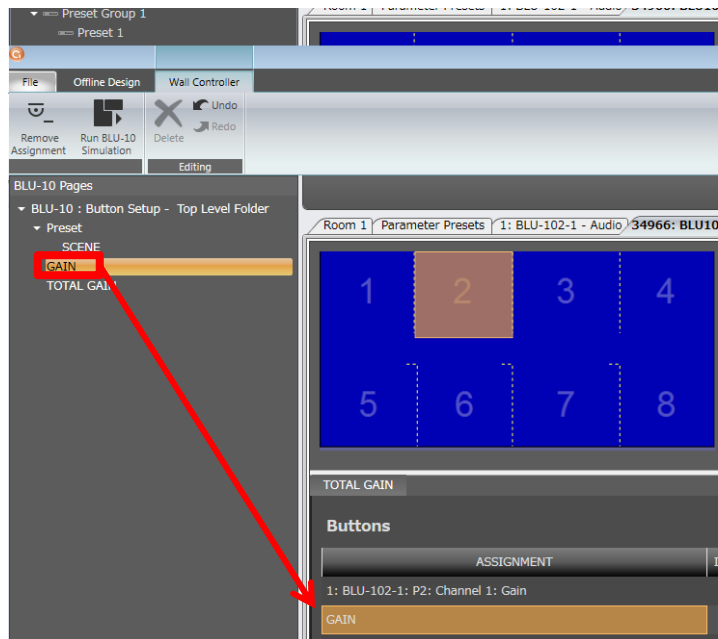
●アサイン方法



Venue Explorer 上からドラッグ&ドロップする方法と、操作子を「CTRL を押しながら」ドラッグ&ドロップする方法があります。

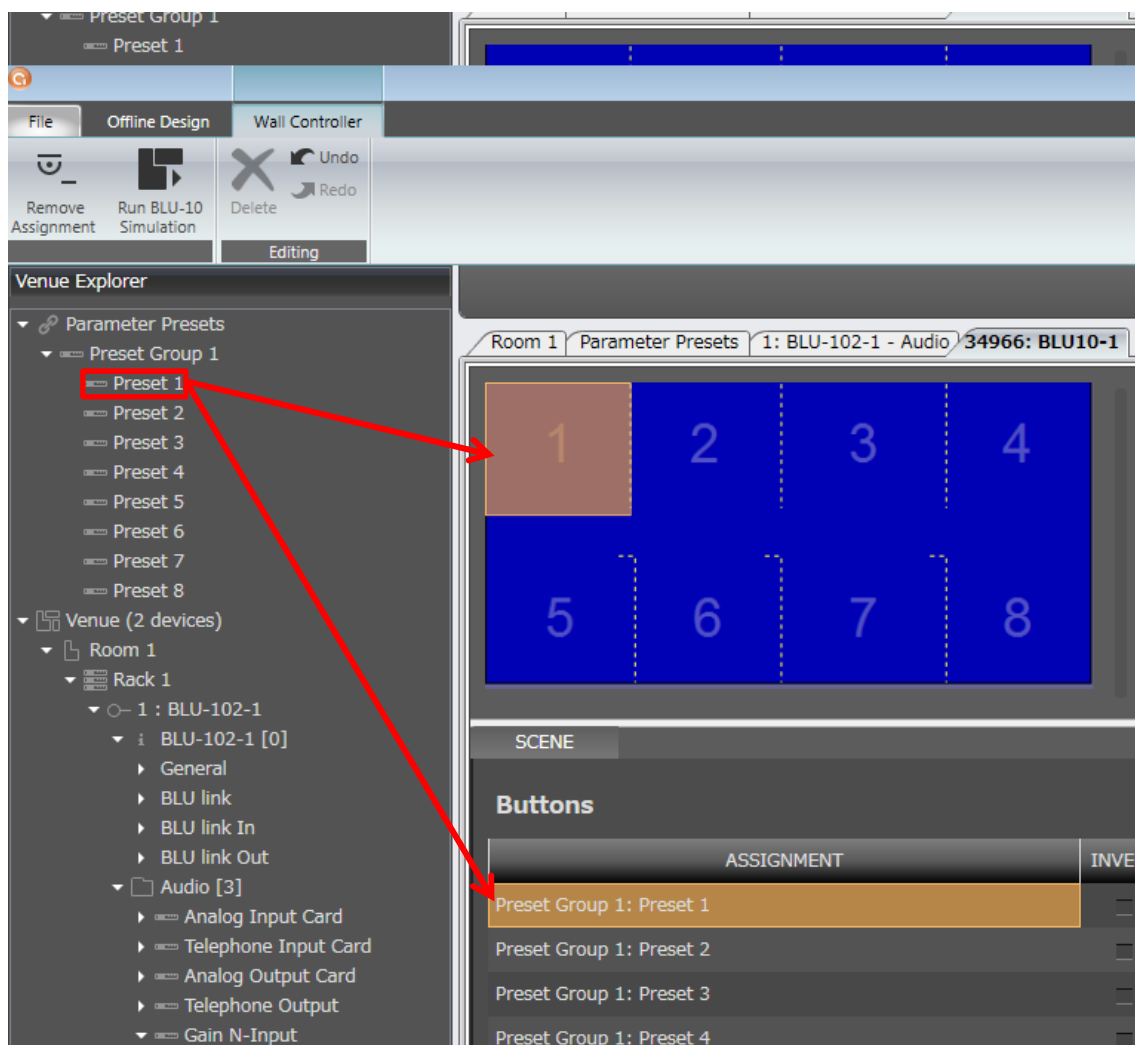
ページ移動を割り当てることも出来ます。

ただし、入れ子、他のフォルダ内のページをアサインすることは出来ません。



プリセットをアサインする場合

アサインしたいプリセットをドラッグ&ドロップします。



**MOMENTARY :**

割り当てられたパラメータは、ボタンが押されている間はオンになり、解放されるとオフになります。

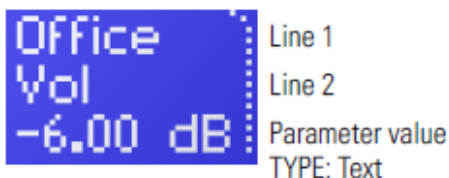
INVERSE :

割り当てられたパラメータは、ボタンが押されている間はオフになり、解放されるとオンになります。

LINE 1 / LINE 2 :

カスタムテキストがボタンに表示されます。

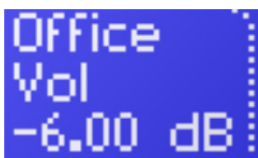
空白のままにすると、デフォルトのパラメータ名が表示されます。

**READONLY :**

パラメータ値は変更されません。

**TYPE :**

テキストまたはメーターとして表示できます。



テキスト表示



メーター表示

BUTTON WIDTH :

BLU-10 に表示するボタンの大きさを指定します。(1~127 までの値を設定できます)

CUSTOM VALUE STRINGS :

表示されるパラメータ値をカスタマイズすることが出来ます。

(カスタマイズできないオブジェクト、パラメータがあります)

●表示領域

表示ディスプレイは 128 ピクセルです。



ボタンの幅を管理する「BUTTON WIDTH」は、ボタンの幅をピクセル単位で指定します。

この値には、ボタンの両側に 2 ピクセルの区切り文字が含まれます。

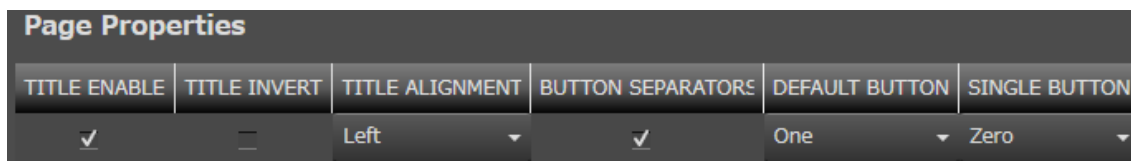
たとえば、「ボタンの幅」が 40 に設定されている場合、テキストに使用できる幅は 36 ピクセルになります。

LCD の幅は 128 ピクセルなので、ボタンの合計幅は 128 を超えてはなりません。

割り当てのないボタンは表示されず、割り当てのあるボタンは左揃えになります。

たとえば、ボタン 1, 2、および 4 のみが割り当てられている場合、ボタン 3 は表示されず、ボタン 4 はボタン 2 の左にシフトされます

● ページプロパティ



TITLE ENABLE :

ページのタイトルを表示または非表示にします。

TITLE INVERT : ページタイトルを反転色で表示します。

TITLE ALIGNMENT :

ページタイトルの水平位置を指定します。

BUTTON SEPARATORS :

ボタンセパレータを表示または非表示にします。

DEFAULT BUTTON :

ページが開いたときにアクティブになるボタンを指定します。

SINGLE BUTTON :

どのボタンが単一のボタンとして使用されるかを決定します。
たとえば、1に設定すると、ページにボタン1だけが表示されます。
ゼロに設定すると、すべてのボタンがページに表示されます。



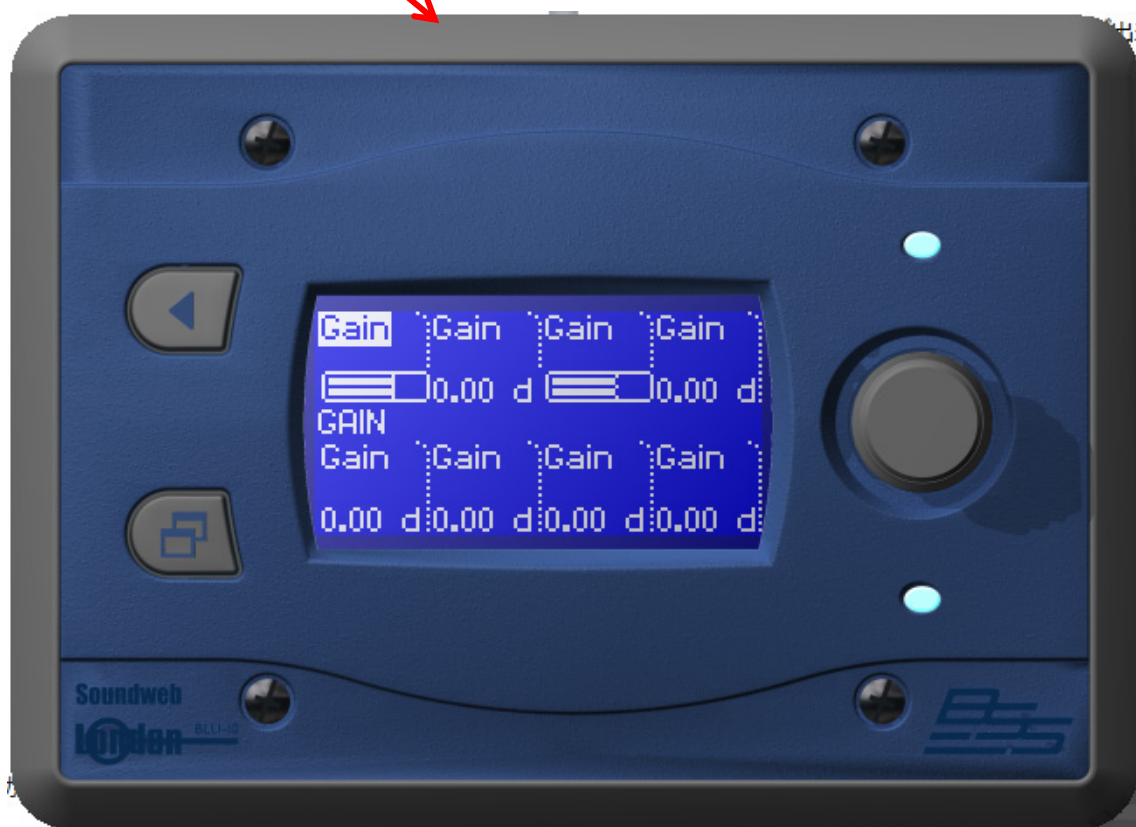
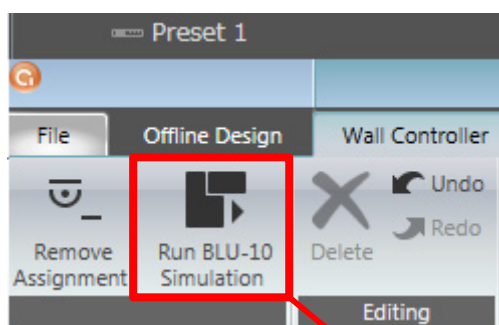
SINGLE BUTTON

●シミュレート

BLU-10 は配置したものをシミュレートすることができます。

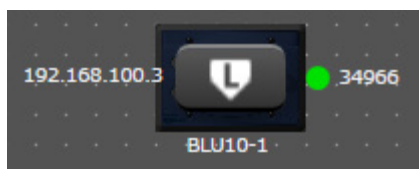
(オンラインにしていない場合、アサインした GAIN やプリセットなどは動きません)

「Run BLU-10 Simulation」をクリックすると、
現在の操作をシミュレートすることができます。



●オンライン

初めてオンラインにしたときには必ず「L」ボタンになり、Audio Architect でアサインしたボタン設定などが BLU-10 へ送られます。もともと実機の BLU-10 に入っていた設定は上書きされます。



オフラインで作業を行い、実機の BLU とパラメータ (GAIN の値) などだけが違う場合は、「R」「S」ボタンが表示されます。



R:

実機の BLU-10 の値を Audio Architect (PC 側) へ送ります

S:

Audio Architect (PC 側) の設定を実機の BLU-10 へ送ります。