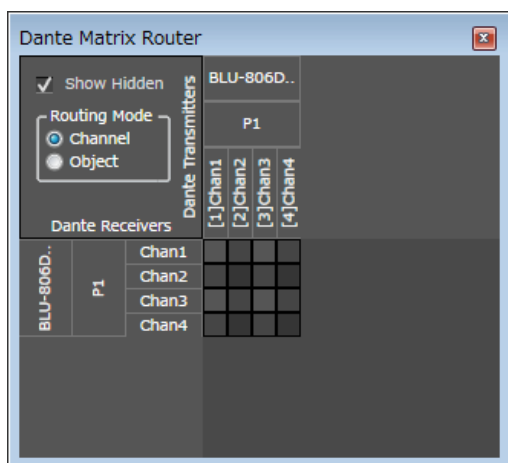
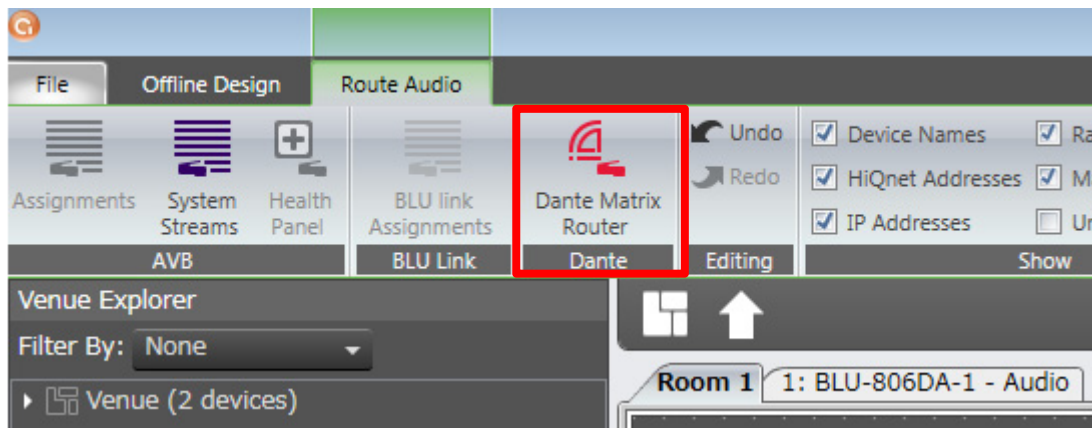


Audio Architect v2.0 以降の Dante パッチについて

Audio Architect v.2.0 以降、Audio Architect 上で Dante パッチが出来るようになっていました。ただし制限として、同じメニューにあるデバイス同士でしかパッチが出来ません。



* 注意 *

Routing Type が「Audio Architect」の場合、Dante Controller 上でパッチした後、Audio Architect 上で Dante パッチをせずにオンラインにすると、空のパッチ情報が Dante Controller へ送られるため、オンラインにする度に Dante パッチが外れてしまいます。

そのため、BLU をオンラインにした際に、Dante パッチが外れてしまう場合などには Routing Type を「Dante Controller」へ変更してください。

また他社メーカー機器との Dante パッチを行う場合には、Dante オブジェクト毎に、Routing Type を「Dante Controller」へ変更してください。

