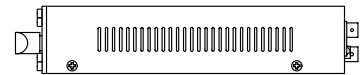
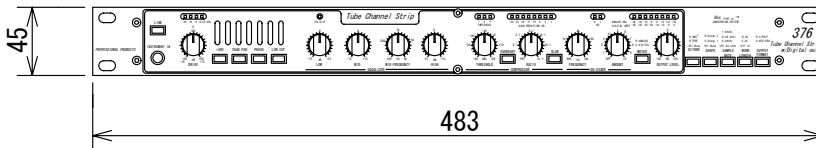
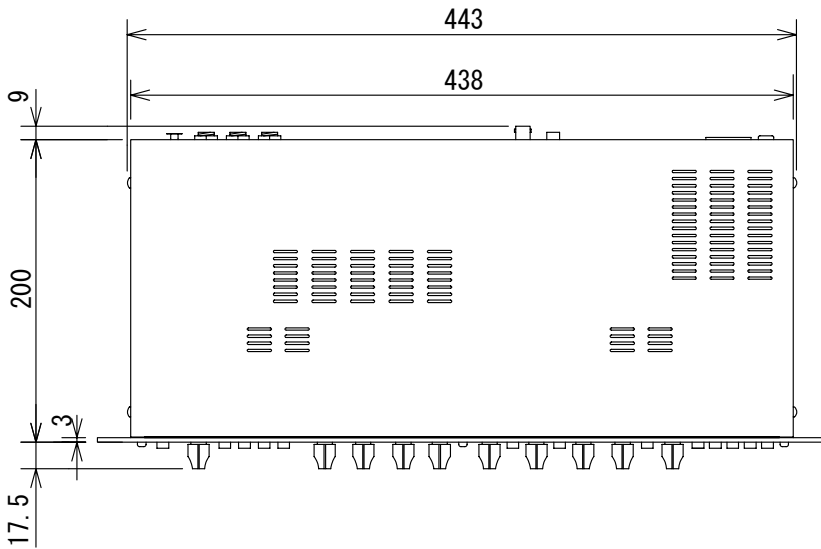
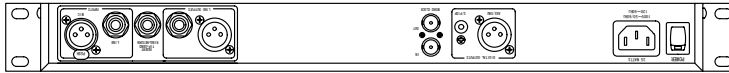


仕様

形式	チャンネルストリップ
チャンネル数	1
マイクロホン入力	端子・型式 XLR、電子バランス インピーダンス 330Ω 最大レベル -9dBu (パットOFF) 等価入力ノイズ -120dBu (150Ωソース、20Hz~20kHz)
ライン入力	端子・型式 標準フォーンジャック (3P)、電子バランス インピーダンス 40kΩ 最大レベル +21dBu
楽器用入力	端子・型式 標準フォーンジャック (2P)、アンバランス インピーダンス 470kΩ 最大レベル +21dBu
アナログ出力	端子・型式 XLR/標準フォーンジャック (3P)、電子バランス インピーダンス 120Ω 最大レベル +21dBu
デジタル出力	端子・型式 XLR : AES/EBU, 24ビット RCA : S/PDIF, 24ビット サンプリングレート 96kHz/88.2kHz/48kHz/44.1kHz
A/D変換	24ビット、96kHz/88.2kHz/48kHz/44.1kHz
周波数特性	10Hz~75kHz
THD+N	0.35% (+4dBu, 1kHz、40dBゲイン)
電源	AC100V、50/60Hz
消費電力	35W
寸法 (W x H x D) ・重量	483X45X200mm (突起部含まず)、3.3Kg



(単位 : mm)

仕様および外観は予告なく変更されることがありますので、ご了承ください。

NOTE			TITLE dbx チャンネルストリップ 376			
PAPER SIZE	SCALE	DATE	DESIGN	DRAWN	CHECK	DRAWING NO.
A4	1/5	'04. 6.				