

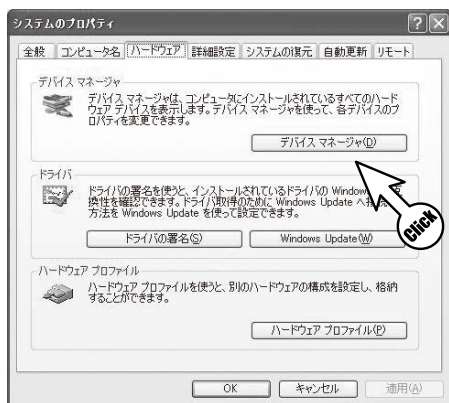
⚠ PCコントロールを行う際のPC側の設定方法

以下の手順を参照して設定の確認、修正を行ってください。

(1) COMポートの設定

DriveWare で設定している COM ポート設定と PC 側の COM ポートが異なる場合、DriveRack は認識されません。下記手順を参照して COM ポートの確認と修正を行ってください。

- ① Windows の [スタート] メニューから [コントロールパネル] → [システム] をクリックします。
- ② [システムのプロパティ] ウィンドウで [ハードウェア] タブ → [デバイスマネージャ] をクリックします。



- ③ [デバイスマネージャ] ウィンドウでポート内の通信ポートが何番になっているかを確認します (画面は COM1)。

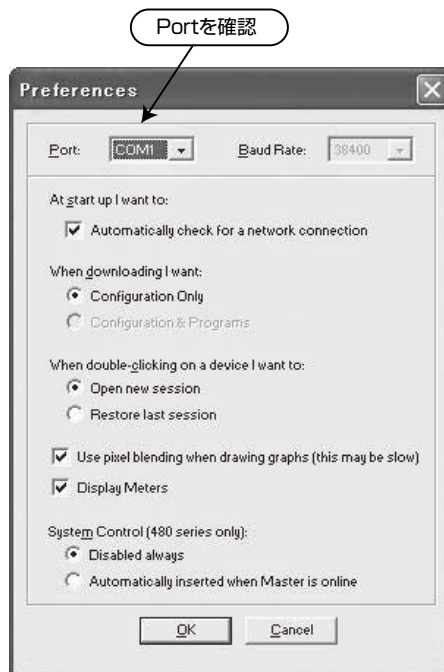


- ④ 通信ポートをダブルクリックします。
- ⑤ [通信ポートのプロパティ] ウィンドウで [ポートの設定] タブをクリックします。



- ⑥ ビット/秒の数値が「38400」になっているかを確認します。それ以外の数値の場合は「38400」に選択し直します。

- ⑦ 次に DriveWare を起動します。
- ⑧ 起動画面上部の [file] メニューから [Preferences] をクリックします。
- ⑨ [Preferences] ウィンドウの [Port] が [デバイスマネージャ] での通信ポートと同じ番号になっているかを確認し、間違っていれば修正します。



- ⑩ [OK] をクリックし、設定を完了したら DriveWare を終了し、再度起動してください。

(2) 自動オンラインが OFF になっている

上記⑨の [Preferences] ウィンドウの [Automatically check for a network connection.] のチェックが外れている場合、DriveRack は起動時に自動認識されません。チェックを入れて再度 DriveWare を起動するか、起動画面上部の [File] メニューから [Connect to network] をクリックしてください。

- ソフトウェアの動作環境、ソフトウェアのインストール方法については各製品の取扱説明書をご確認ください。

DriveRack 220i	P.12
DriveRack 260	P.50
DriveRack 480	P.59