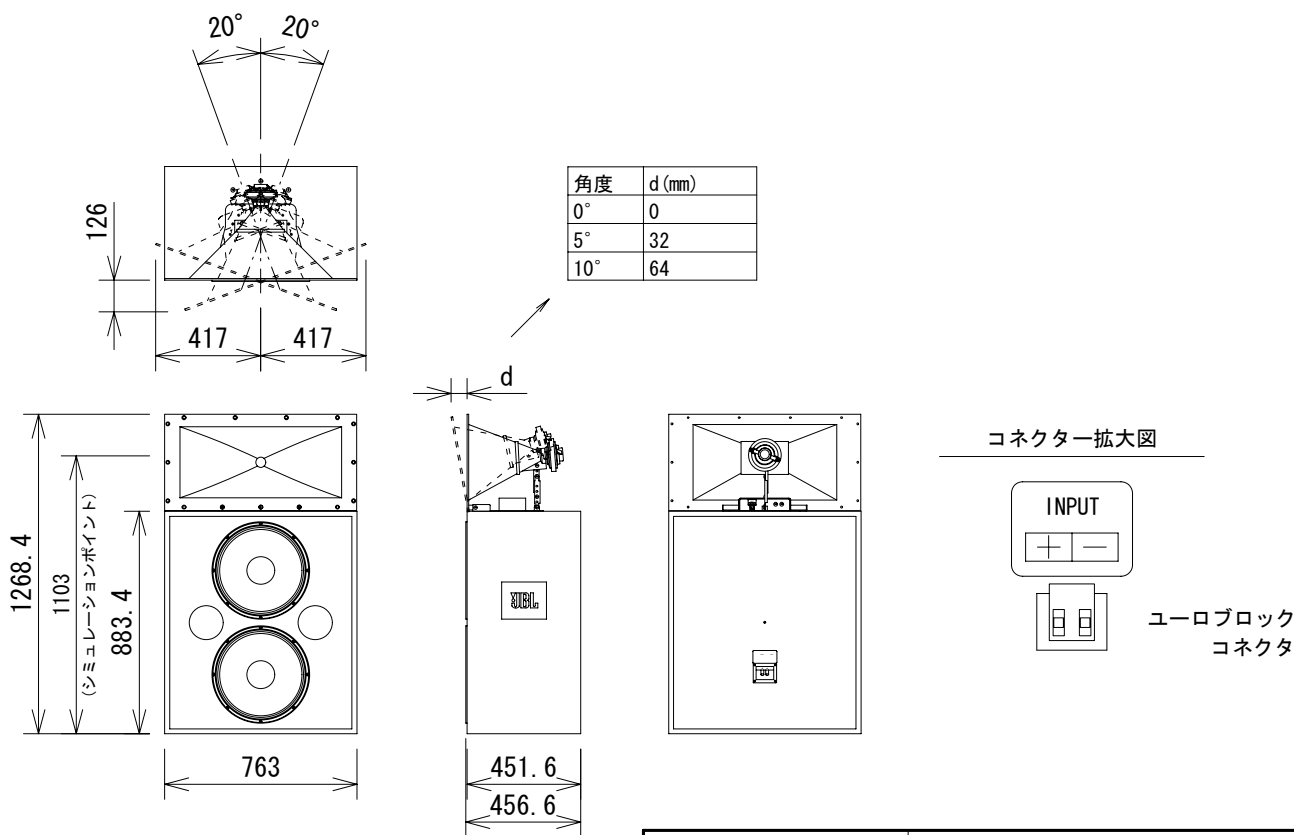


仕様

形式	2ウェイ・スクリーン・チャンネル・システム(Two-Way ScreenArray Cinema Loudspeaker System)
周波数レンジ(-10dB)	30Hz~20kHz
カバレッジアングル(-6dB)	水平:90° × 垂直:-30°, +20°
低域ユニット	M115H-8A×2(口径:15インチ)
高域ユニット	2418H-1(ダイアフラム径:1.75インチ)
音圧レベル(2V@1m)	101dB SPL
最大音圧(@1m)	127dB SPL(peak 133dB SPL)
公称インピーダンス	4Ω
許容入力	400W
クロスオーバー	1300Hz
外装色	黒
極性	正相(低域), 正相(高域)
メンテナンス	低域:SPユニットは前面側で交換 高域:SPユニットは裏面側で交換
コネクター	ユーロブロックターミナル
寸法	763(W)×1289(H)×451.6(D)mm 注)角度をつけた時には、寸法は変わります。
重量	約66.2kg



(単位 : mm)

仕様および外観は予告なく変更されることがありますので、ご了承ください。

NOTE			TITLE			
			JBL			
			2ウェイ・スクリーン・チャンネル・システム			
			3622N			
図面サイズ	SCALE	DATE	DESIGN	DRAWN	CHECK	DRAWING NO.
A4	1/30	'02.05. '03.02.修正		N. Sasaki		