

仕様

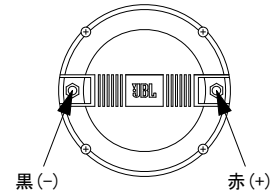
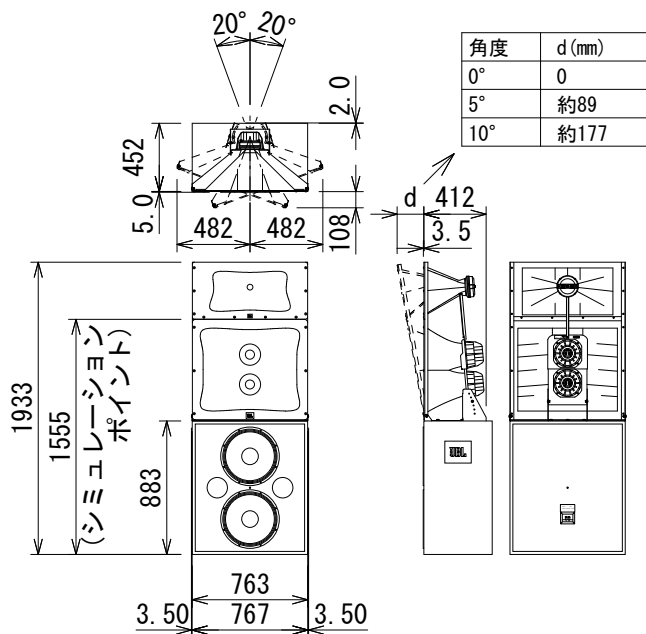
駆動方式	トリアンプ
周波数レンジ(-10dB)	30Hz~20kHz
周波数特性(±3dB)	40Hz~19kHz
カバレッジ角	水平:90°、垂直:+20°/-30°
最大音圧(1m)	128dB SPL(連続)、134dB SPL(ピーク)
クロスオーバー周波数	250Hz、1.3kHz
寸法(W×H×D)	767×1,933×452mm(除突起部)
質量	88kg

低域部(5739)

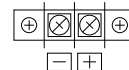
許容入力	1,200W(AES)
感度(2.83V、1m)	103dB SPL
公称インピーダンス	4Ω
ドライバー構成	2226HPL(15インチ(381mm))×2
入力コネクター	プッシュ端子
極性	正相
メンテナンス	スピーカーユニット前面側で交換
寸法(W×H×D)	763×883×452mm(除突起部)

中高域部(5732-M/HF)

許容入力	MF	700W
	HF	150W
感度(2.83V、1m)	MF	110dB SPL
	HF	115dB SPL
公称インピーダンス	MF	4Ω
	HF	8Ω
ドライバー構成	MF	2169H(8インチ(203mm))×2
	HF	2452H-SL(1.5インチ(38mm))
入力コネクター	MF	ねじ止め端子
	HF	プッシュ端子
極性	MF:正相、HF:逆相	
メンテナンス	スピーカーユニットは裏面側で交換	
寸法(W×H×D)	763×1,050×412mm(除突起部)	

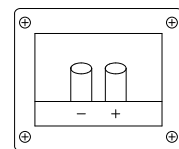


5732-M/HF(HF)  
プッシュ端子



5732-M/HF(MF)  
ねじ止め端子(4mm相当)

背面端子拡大図



5739(LF)  
プッシュ端子

背面パネル拡大図

(単位: mm)

※仕様及び外観は予告なく変更されることがあります。  
また、同一商品でも若干の個体差があることがあります。ご了承ください。

NOTE			TITLE			
			JBL PROFESSIONAL			
			3-Wayスクリーンアレイ			
			5732			
PAPER SIZE	SCALE	DATE	DESIGN	DRAWN	CHECK	DRAWING NO.
A4	1/50	'17.06.		N. Sasaki		