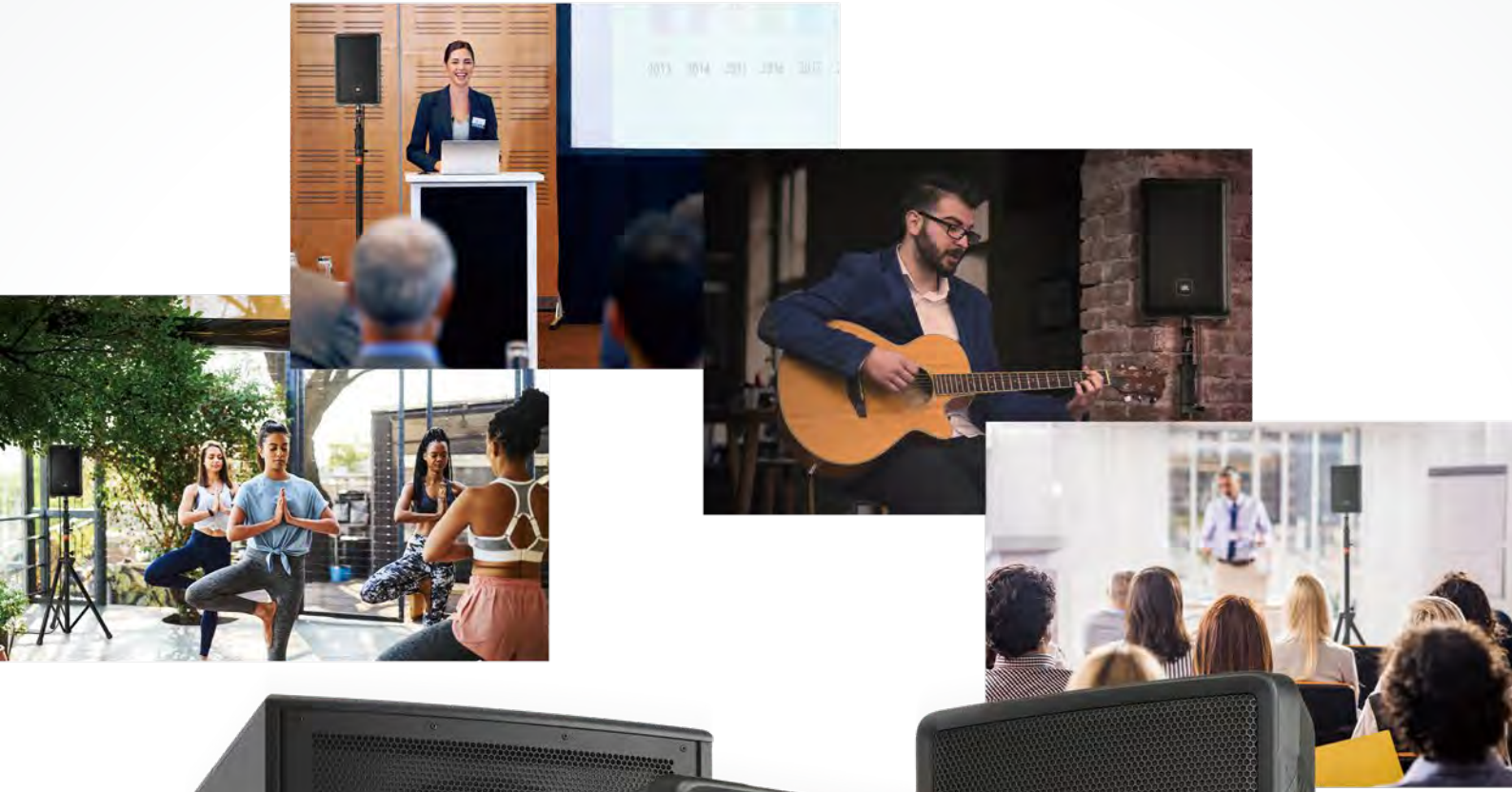


IRX-Y3 Series

クラスを遥かに上回る出力性能と
質の高いPAを実現する多彩な機能を備えた、
簡単操作のポータブルPAシステム



クラスを遥かに上回る出力性能と質の高いPAを実現する多彩な機能を備えた、簡単操作のポータブルPAシステム

IRX-Y3 Seriesは、優れたコストパフォーマンスを実現しながらもクラスを遥かに上回る出力性能を達成。もう、コストの問題でPAシステムに妥協する必要はありません。さらに、プロ機譲りの多彩な機能を搭載しながらも極めて扱いが簡単。そのため、音響知識のない方でも質の高いPAが行えます。



クラスを遥かに上回る出力性能を達成

■ スピーカー開発で70年以上の歴史を持つ「JBL PROFESSIONAL」の技術を結集。数ランク上の上位機種と同等の音響品質を実現しており、スピーチやアナウンスはよりクリアに聞きやすく、音楽ソースは繊細かつ迫力のサウンドで再生できます。



「JBL PROFESSIONAL」製の
高品位ドライバーを搭載
(左:IRX108BT-Y3、右:IRX112BT-Y3)

■ 最大音圧レベルは120dBを遥かに超え出力ワット数も1,300Wと上位機種に引けを取らないため、高品位なサウンドを会場の隅々まで出力可能です。

■ 大型ドライバーを搭載した専用サブウーファーを用意。システムに追加することで迫力のある低域が得られます。

プロ機譲りの多彩な機能を搭載しながらも、極めて扱いが簡単

■ フルレンジ・モデルのプリアンプはマイク/ライン・レベルの両方に対応。機器に合わせた入力レベルの切り替えは不要です。

■ フルレンジ・モデルは音楽/ボーカル/スピーチ/フラットから用途に合わせた音質を選択できる「EQプリセット機能」や低域を強調する「ベースブースト機能」、不快なハウリングを自動で抑える「ハウリングサプレッサー機能」、マイクに信号を入力するとBGMの音量を自動で下げる「ダッキング機能」を搭載しました。全ての機能はボタン一つで操作できるため、音響知識がなくても質の高いPAが簡単に行えます。



内蔵機能の操作部。ボタンのみで簡単に扱える。

■ フルレンジ・モデル、サブウーファー共に出力を自動で制限しスピーカーの破損を防ぐ機能や信号の無入力状態が続いたときに自動で電源をOFFにする機能も搭載しました*。

*信号の無入力状態が約5時間続くと自動的に電源が落ちます。復帰させるためには再び電源をONにする必要があります。

1台に様々な機器を接続可能

■ フルレンジ・モデルは2chのミキサー機能を搭載。端子はXLR/標準フォーン、信号レベルはマイク/ラインの両方に対応しており、マイクロホンやワイヤレス、再生機、ミキサーも直接接続可能です。

■ フルレンジ・モデルはBluetooth入力に対応しており、スマホ等の携帯端末に保存されている音楽をワイヤレスで再生できます。Bluetoothのバージョンは通信範囲が広くデータの転送速度も速い5.0を採用し、安定した接続を実現しました。1台の端末から2台のフルレンジ・モデルにステレオで信号を送ることもできます。

■ フルレンジ・モデル、サブウーファー共に、スピーカーの増設に便利なスルー出力を備えています。

運搬/設置が容易なうえ、過酷な環境でも活躍

■ 極めて軽量/コンパクトなうえ、人間工学に基づいて配置されたハンドルを装備し運搬が容易です。設置も柔軟に行え、フルレンジ・モデルをスタンドに立てることはもちろん、サブウーファーの上にポールマウントしたり、横向きに置いてステージモニターとしても使用可能です。

■ ボディは頑丈で、ラフな扱いにも耐える堅牢性を備えています。

■ スピーカーユニットは100時間のストレステストをクリアしており、過酷な環境でも安定して作動します。



人間工学に基づいて配置されたハンドルを装備。



IRX108BT-Y3とIRX115S-Y3

背面パネル



フルレンジ・モデル



サブウーファー

ポータブルPAシステム

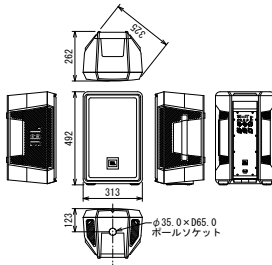
IRX108BT-Y3



オーブンプライス

アンプ内蔵

3年保証
モデル



- 8インチ低域ドライバーを採用したコンパクトモデル。
- 優れたコストパフォーマンスを実現しながらもクラスを遥かに上回る出力性能を達成。
- 質の高いPAを実現する「EQプリセット」「ベースブースト」「ハウリングサプレッサー」「ダッキング」機能をボタン一つで操作可能。リアンプはマイク/ラインの両方に対応。
- XLR/標準フォン対応の入力端子を2系統装備。Bluetooth入力にも対応しており、携帯端末の音源をワイヤレスで再生可能。
- スタンドに設置したり、横向きに置いてステージモニターとしても活躍。



仕様 IRX108BT-Y3

周波数レスポンス(±3dB)	54Hz~20kHz
指向角度(水平×垂直)	90°×60°
最大音圧レベル	124dB SPL
ドライバー構成	LF 8インチ(203mm) HF 1インチ(25mm)
パワーアンプ	1,300W
入力	チャンネル数 2 端子・形式 XLRと標準フォンジャック(3P)対応の複合型端子×2 インピーダンス 10kΩ(バランス)
出力	端子・形式 スルー : XLR
Bluetooth	通信方式 Bluetooth標準規格Ver.5.0 最長通信距離 見通しの良い状態で約20m 対応コーデック SBC
電源	AC100V、50/60Hz
消費電力(1/8出力時)	19W
エンクロージャー	ポリプロピレン製、黒
寸法(W×H×D)	313×492×262mm
質量	8.1kg
付属品	電源コード、和文取扱説明書

ポータブルPAシステム

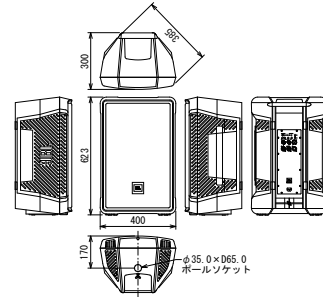
IRX112BT-Y3



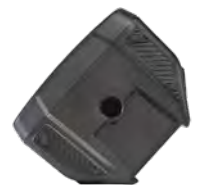
オーブンプライス

アンプ内蔵

3年保証
モデル



- 12インチ低域ドライバーを搭載したスタンダードモデル。
- 優れたコストパフォーマンスを実現しながらもクラスを遥かに上回る出力性能を達成。
- 質の高いPAを実現する「EQプリセット」「ベースブースト」「ハウリングサプレッサー」「ダッキング」機能をボタン一つで操作可能。リアンプはマイク/ラインの両方に対応。
- XLR/標準フォン対応の入力端子を2系統装備。Bluetooth入力にも対応しており、携帯端末の音源をワイヤレスで再生可能。
- スタンドに設置したり、横向きに置いてステージモニターとしても活躍。



仕様 IRX112BT-Y3

周波数レスポンス(±3dB)	53Hz~20kHz
指向角度(水平×垂直)	90°×60°
最大音圧レベル	127dB SPL
ドライバー構成	LF 12インチ(305mm) HF 1インチ(25mm)
パワーアンプ	1,300W
入力	チャンネル数 2 端子・形式 XLRと標準フォンジャック(3P)対応の複合型端子×2 インピーダンス 10kΩ(バランス)
出力	端子・形式 スルー : XLR
Bluetooth	通信方式 Bluetooth標準規格Ver.5.0 最長通信距離 見通しの良い状態で約20m 対応コーデック SBC
電源	AC100V、50/60Hz
消費電力(1/8出力時)	19W
エンクロージャー	ポリプロピレン製、黒
寸法(W×H×D)	400×623×300mm
質量	13kg
付属品	電源コード、和文取扱説明書

パワー・サブウーファー

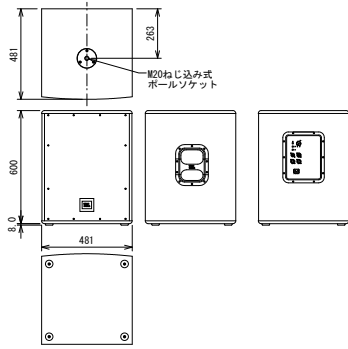
IRX115S-Y3



オープンプライス

アンプ内蔵

3年保証
モデル



- 15インチの大型低域ドライバーを搭載し、128dBの最大音圧レベルと、45Hzまで伸びる周波数レスポンスを達成。
- XLR/標準フォーン対応の入力端子を2系統装備。スルー出力端子や位相反転スイッチも搭載。
- クロスオーバー周波数を80Hz/100Hz/120Hzから選択可能。
- ポールを使ってフルレンジ・モデルを上部に設置可能。

仕様 IRX115S-Y3

周波数レスポンス(-3dB)	45Hz~103Hz
最大音圧レベル	128dB SPL
ドライバー構成	15インチ(381mm)
クロスオーバー周波数	80Hz/100Hz/120Hz(スイッチ切替)
パワーアンプ	1,300W
入力	チャンネル数 2
	端子・形式 XLR と標準フォーンジャック(3P) 対応の複合型端子×2
	インピーダンス 100kΩ(バランス)
出力	端子・形式 スルー : XLR×2
電源	AC100V、50/60Hz
消費電力 (1/8出力時、ピンクノイズ)	27W
エンクロージャー	MDF(中密度繊維板)、黒
寸法(W×H×D)	481×600×481mm(除突起部)
質量	29kg
付属品	電源コード、和文取扱説明書

オプション

スピーカースタンド

JBLTRIPOD-MA

オープンプライス

先端形状:φ35mmボール。
耐荷重:68kg。
質量:2.6kg。



マウンティング・ポール

JBLPOLE-MA

オープンプライス

先端形状:
【サブウーファー側】M20ねじ、
【フルレンジ側】φ35/38mmポール。
耐荷重:34kg。質量:1.3kg。

