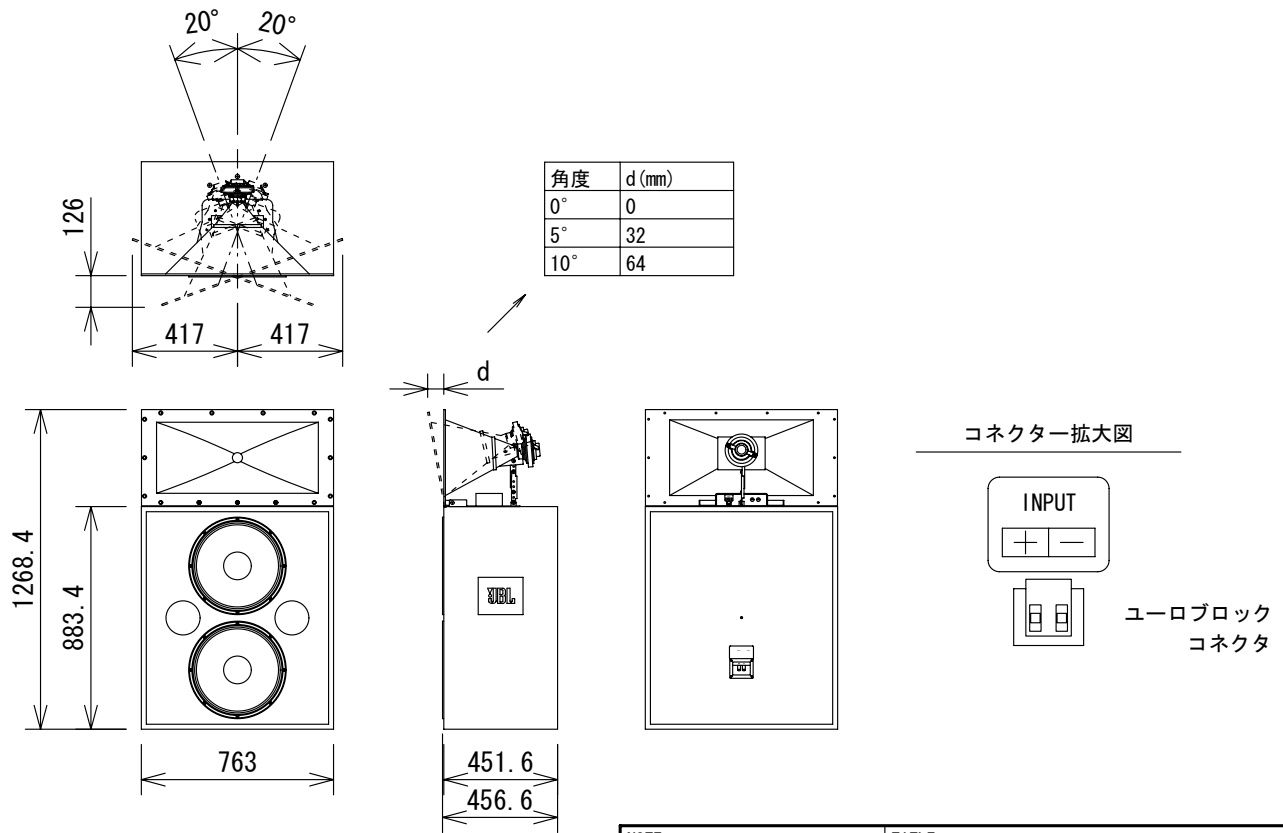


仕様

形式	2ウェイ・スクリーン・チャンネル・システム (Two-Way ScreenArray Cinema Loudspeaker System)
周波数レンジ (-10dB)	30Hz~20kHz
カバレッジアングル (-6dB)	水平: 90° × 垂直: -30°, +20°
低域ユニット	M115H-8A × 2 (口径: 15インチ)
高域ユニット	2418H-1 (ダイアフラム径: 1.75インチ)
音圧レベル (2V@1m)	101dB SPL
最大音圧 (@1m)	127dB SPL (peak 133dB SPL)
公称インピーダンス	4Ω
許容入力	400W
クロスオーバー	1300Hz
外装色	黒
極性	正相 (低域), 正相 (高域)
メンテナンス	低域: SPユニットは前面側で交換 高域: SPユニットは裏面側で交換
コネクタ	ユーロブロックターミナル
寸法	763 (W) × 1289 (H) × 451.6 (D) mm 注) 角度をつけた時には、寸法は変わります。
重量	約66.2kg



(単位 : mm)

仕様および外観は予告なく変更されることがありますので、ご了承ください。

NOTE			TITLE			
			JBL			
			2ウェイ・スクリーン・チャンネル・システム			
			3622N			
図面サイズ	SCALE	DATE	DESIGN	DRAWN	CHECK	DRAWING NO.
A4	1/30	'02.05. '03.02. 修正		N. Sasaki		