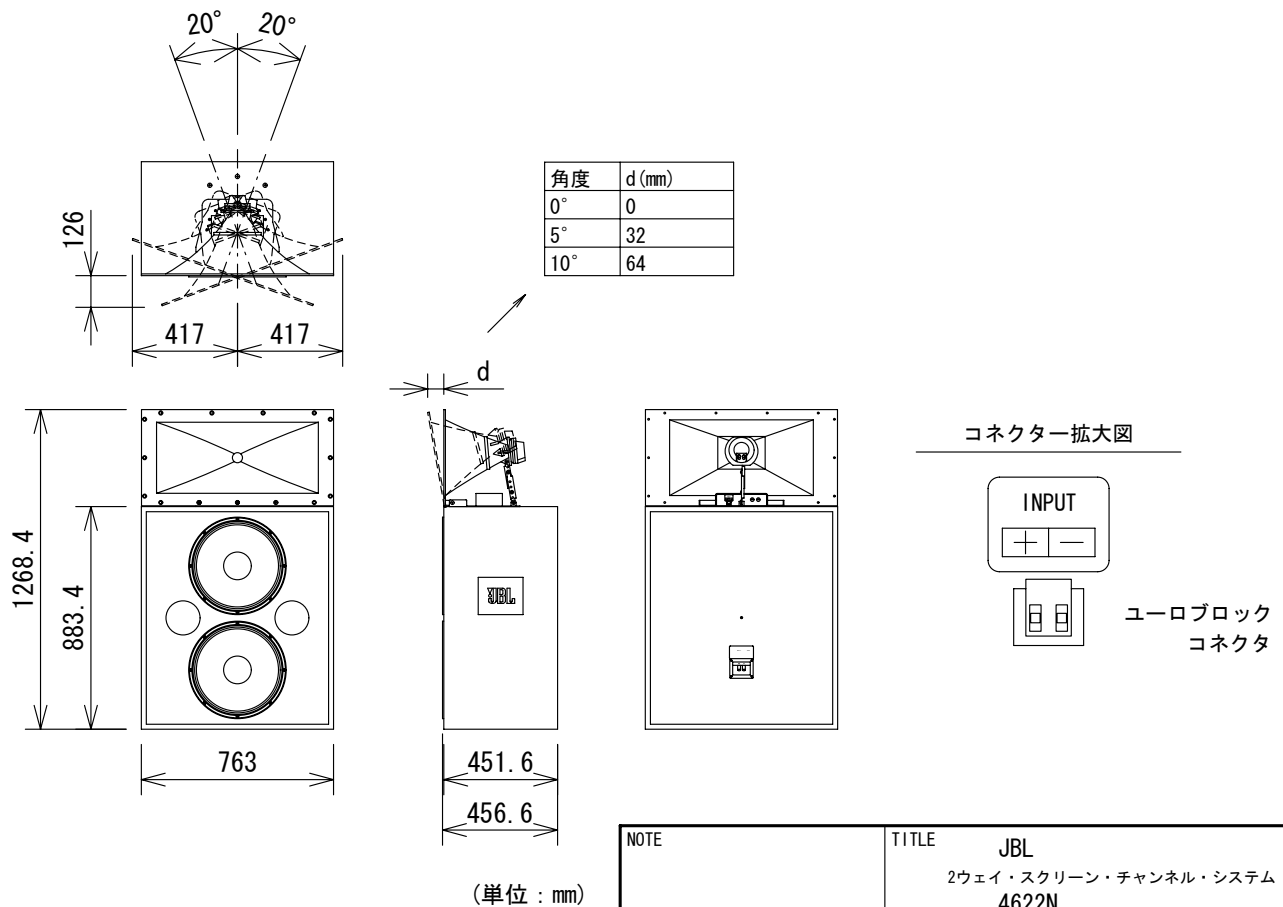


仕様

形式	2ウェイ・スクリーン・チャンネル・システム (Two-Way ScreenArray Cinema Loudspeaker System)
周波数レンジ(-10dB)	30Hz~20kHz
周波数特性(±3dB)	40Hz~16kHz
カバレッジアングル(-6dB)	水平:90° × 垂直:-30°, +20°
低域ユニット	2035H-1 × 2 (口径:15インチ)
高域ユニット	2430H (ダイアフラム径:3インチ)
音圧レベル (2V@1m)	101dB SPL
最大音圧 (@1m)	127dB SPL, (peak 133dB SPL)
公称インピーダンス	4Ω
許容入力	800W (IEC268-1)
クロスオーバー	750Hz
外装色	黒
極性	正相(低域), 正相(高域)
メンテナンス	低域:SPユニットは前面側で交換 高域:SPユニットは裏面側で交換
コネクター	ユーロブロックコネクター
寸法	763 (W) × 1268.4 (H) × 451.6 (D) mm 注) 角度をつけた時には、寸法は変わります。
重量	約73kg



仕様および外観は予告なく変更されることがありますので、ご了承ください。

NOTE			TITLE			
			JBL			
			2ウェイ・スクリーン・チャンネル・システム			
			4622N			
図面サイズ	SCALE	DATE	DESIGN	DRAWN	CHECK	DRAWING NO.
A4	1/30	02.09. 03.01.修正 03.02.修正		N. Sasaki		