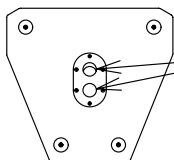
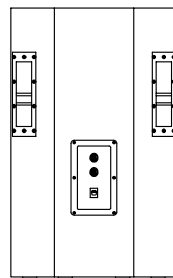
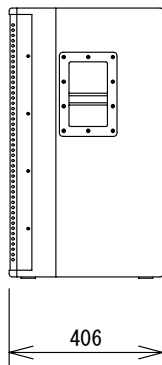
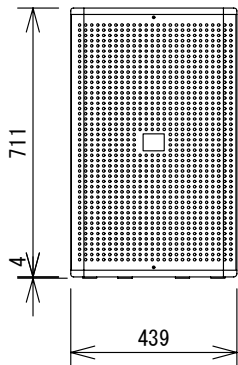
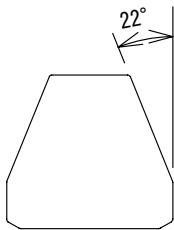


仕様

形式	2Wayフルレンジ (15" 2-Way high-power)	
周波数レンジ (-10dB)	43Hz~20kHz	
周波数特性 (±3dB)	53Hz~20kHz	
公称カバレッジ	75° × 50°	
低域ユニット	2265H (口径: 15インチ)	振動板交換パーツ: C8R2265
高域ユニット	2431H (ダイヤフラム径: 3インチ)	振動板交換パーツ: D8R2431
音圧レベル (1W/1m)	96dB SPL (PASSIVE駆動時)	
最大音圧 (@/1m)	131dB SPL peak (計算値)	
公称インピーダンス	PASSIVE駆動時: 8Ω BI-AMP駆動時: 8Ω (低域), 8Ω (高域)	
許容入力	PASSIVE駆動時 (IEC): 800W Peak: 3200W BI-AMP駆動時 (IEC): 800W (低域), 75W (高域) Peak: 3200W (低域), 300W (高域)	
クロスオーバー	PASSIVE/BI-AMPスイッチ切替 PASSIVE駆動時 (ネットワーク): 1.2kHz BI-AMP駆動推奨コントローラー: dbx DriveRackシリーズ	
仕上げ	黒のデュラフレックス塗装	
極性	PASSIVE駆動時: 正相 (低域), 逆相 (高域) BI-AMP駆動時: 正相 (低域), 正相 (高域)	
スタンド取付穴	35mmポールソケット (0°, -10°)	
メンテナンス	SPユニットは前面側で交換	
コネクター	NEUTRIK NL4×2 (IN, THRU) * PASSIVE --- ±1: Full Range, ±2: N/C * BI-AMP --- ±1: LF (低域), ±2: HF (高域)	
寸法	439 (W) × 711 (H) × 406 (D) mm (ゴム足は含まず)	
重量	約23.8kg	

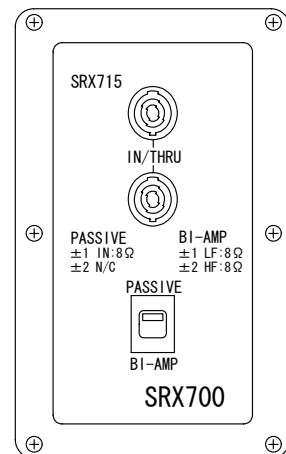


Φ35 別売スタンドポールマウント穴
-10°
0°

(単位: mm)

仕様および外観は予告なく変更されることがありますので、ご了承ください。

コネクターパネル拡大図



NOTE			TITLE			
			JBL			
			2WAYフルレンジラウドスピーカーシステム			
			SRX715			
図面サイズ	SCALE	DATE	DESIGN	DRAWN	CHECK	DRAWING NO.
A4	1/20	'04. 11.		N. Sasaki	T. Taki	